

Petri Super

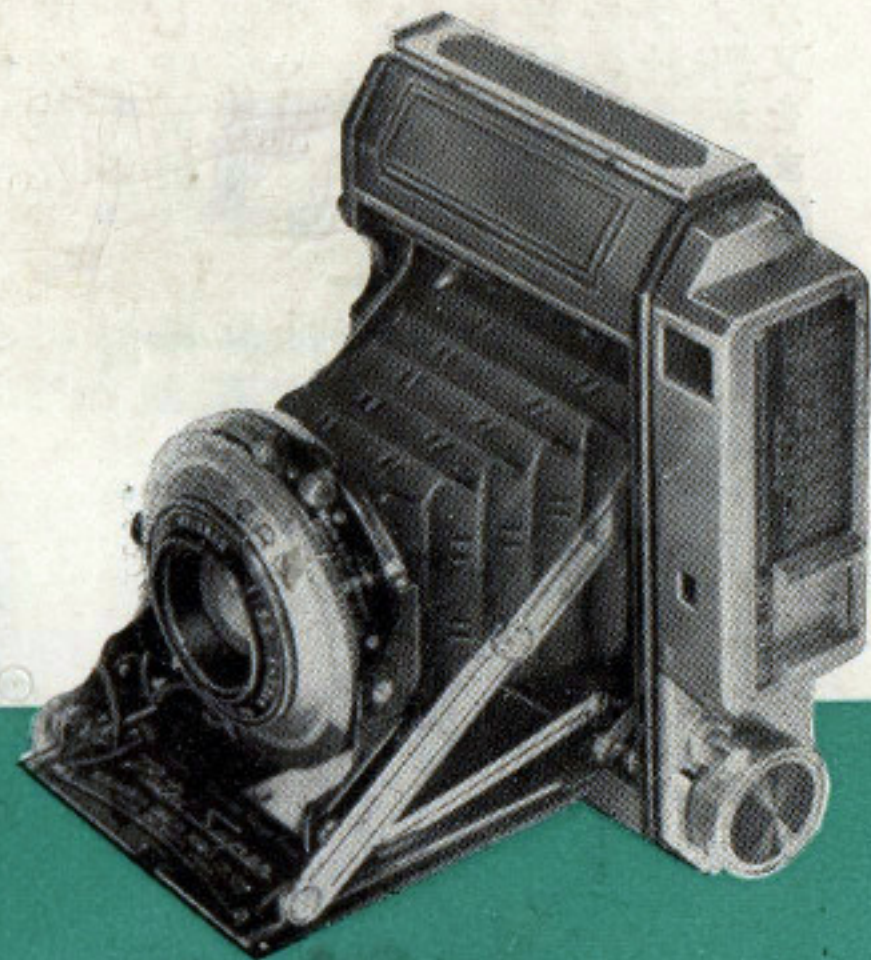
NO. 120 Film

Size

45 × 6cm
(1 7/8 × 2 3/4 in)



KURIBAYASHI
CAMERA WORKS. CO., LTD



Coated ORIKKOR 1 : 3.5 F = 7.5 cm Lens

Carperu shutter B i ~ 1 / 200 Second, Built in Synchronizer and Self-timer

Petri Super

弊社はカメラの製造に四十年の歴史を持ちその間に十数種のカメラを世におくり出して居ります。又弊社の製品は永い伝統と歴史を持つ光学的機械的技術の粋を統合した合理的な一貫作業に依り造られました製品でありまして特に「堅牢で優美」「高性能にして廉価」の二大特徴を誇りと致して居ります。

ペトリスーパー

ペトリスーパーは弊社が誇る技術陣の永い経験と絶えざる研究によって誕生した新鋭セミ判連動スプリングカメラであります。

これは独創的な設計によるもので、細部に洩る巧妙な工作と精度の高い技術及び優雅なデザインとが一体となった、素晴らしい高級品で、精密高性能に拘らず操作は極めて容易でありまして、弊社が特に確信を持って製造して居る高級カメラであります。

なほ本機は従来の連動方式によるシャッター部のヘリコイド並に敏感なるフィルム面を工作することなく、繰出式を使用致して居りますので、そのレンズ並にフィルム面の性能を十二分に発揮するものであります。

レンズ オリコール F=3.5 7.5 cm 全面コーテッド
シャッター カーペル B. 1秒- $\frac{1}{200}$ シンクロビルトイン セルフタイマー
○当シャッター

焦点調節繰出式連動巨離計付

Petri Super

Petri Super

オリコールレンズ

オリコールレンズは新しく設計されたもので、世界の代表レンズと比較検討して、優秀な性能なることが検査の結果立証されましたので弊社が自信を以ってお奨め出来るものであります。

鮮鋭度の高いこのオリコールレンズは厳密な性能試験の上、完全な六面コーティングを施した四枚構成のレンズでありまして、そのシャープな切りこみは一般撮影は勿論のこと天然色撮影にも好適であります。尚四枚構成レンズは三枚構成レンズに見られぬ解像力を持ち引伸の際は其の持質を発揮致します。

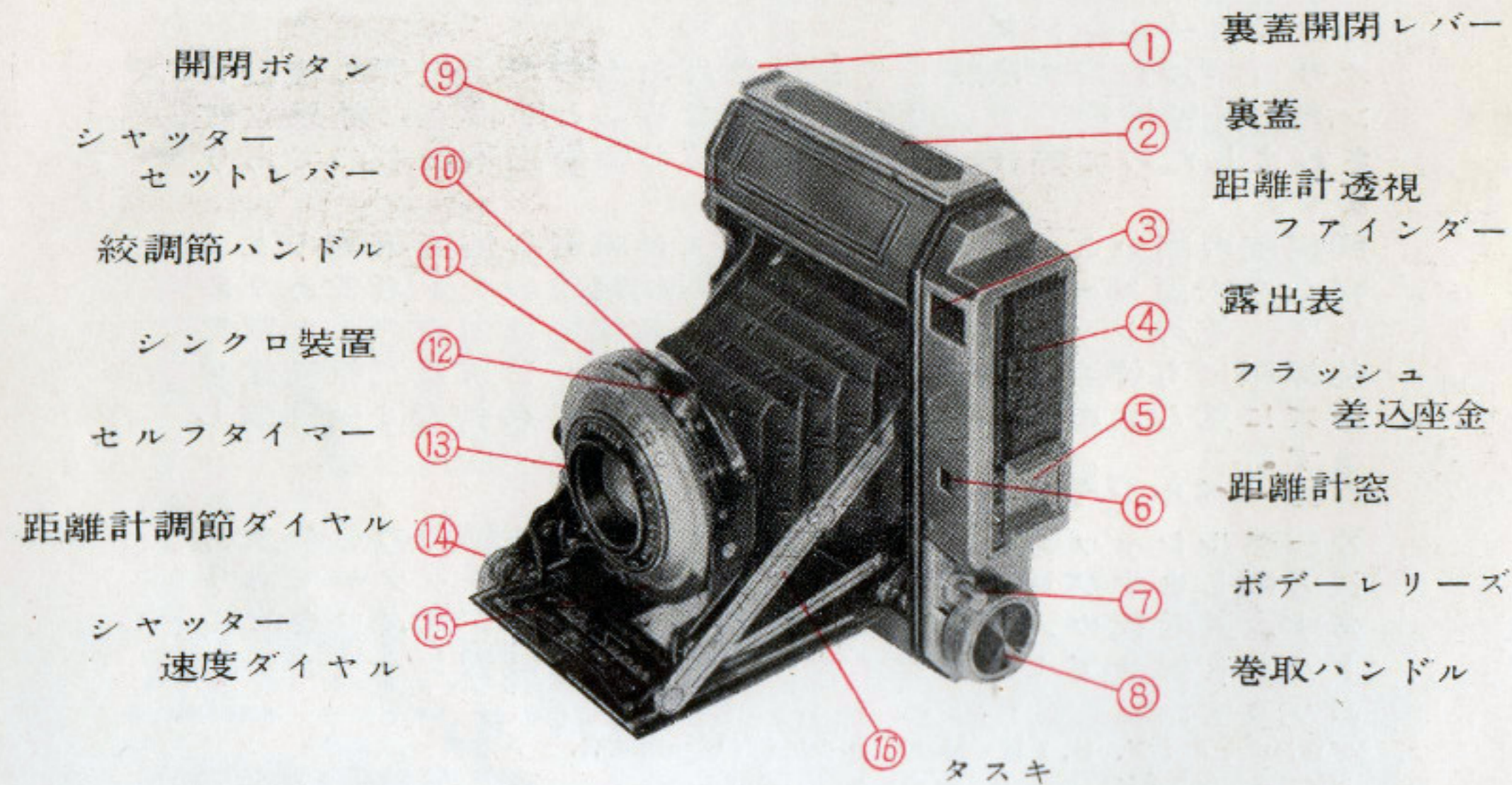
カーペルシャッター

カーペルシャッターはレリーズアクションの軽いのを一大特長と致しますプロンター型で、故障絶無のシャッターであります。又近代カメラの必須条件であります、シンクロをビルトインし併せてセルフタイマーを内蔵した優秀シャッターであります。

プロンタータイプ、B. 1秒- $\frac{1}{200}$ 秒、セルフタイマー内蔵式、シンクロビルトイン

Petri Super

Petri Super

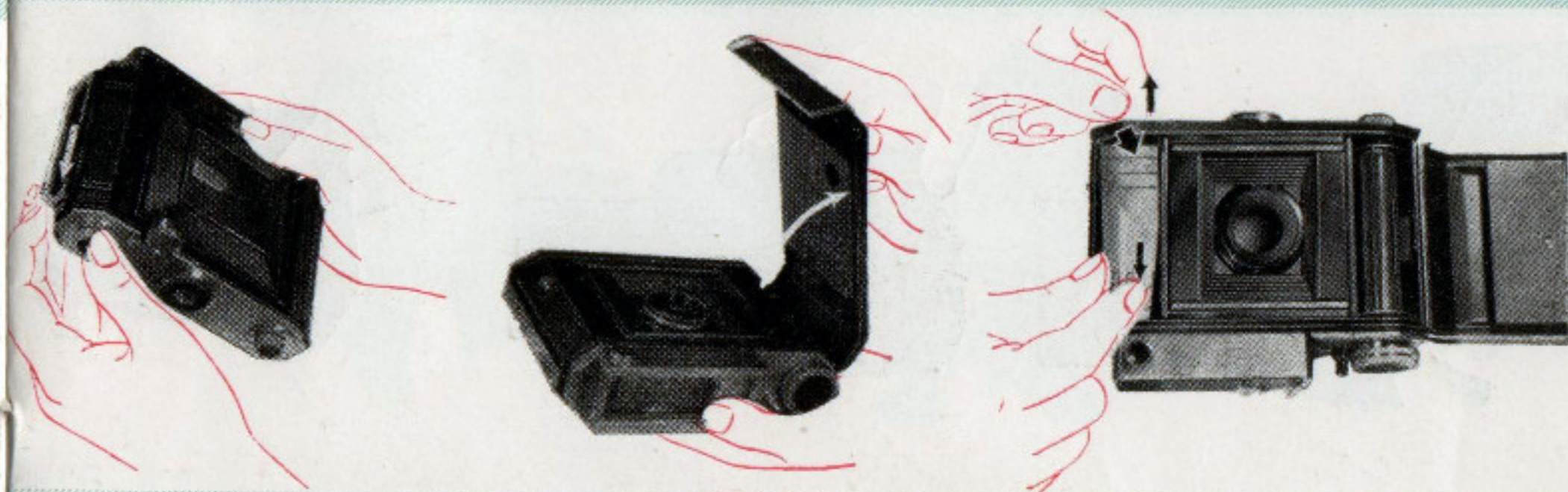


Petri Super

裏蓋開閉レバー

裏蓋

フィルム装填



レバーを引出します

矢の方行に開きます

フィルムの封をはずし装填します

Petri Super

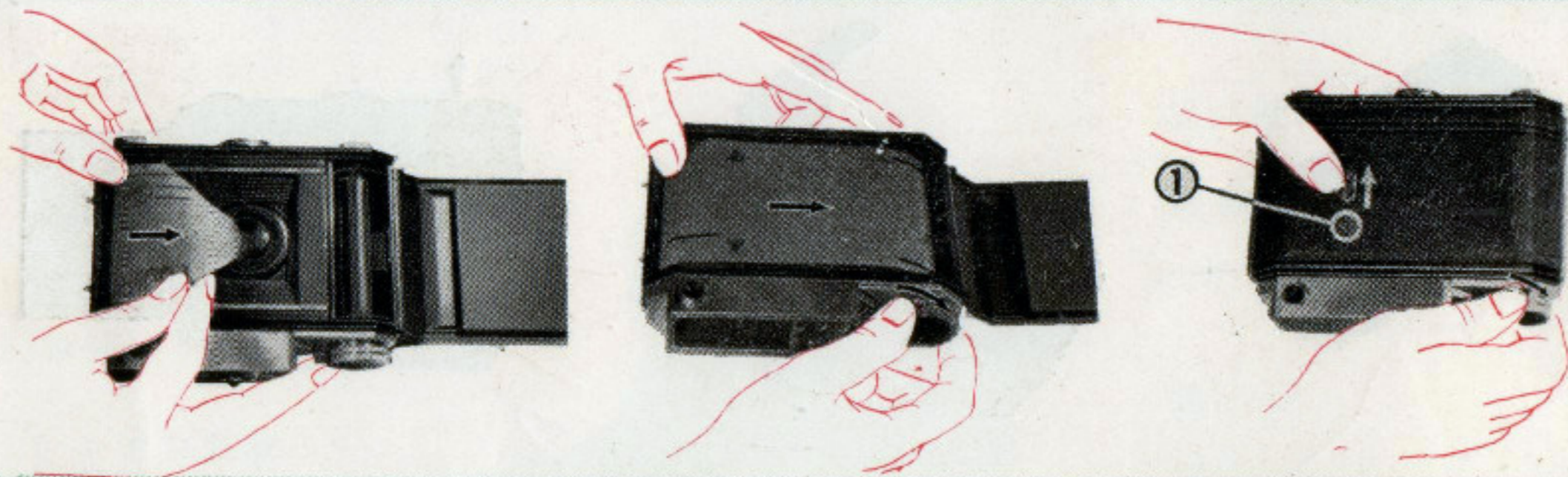
フィルムリーダーペーパー

露光窓

開閉ボタン

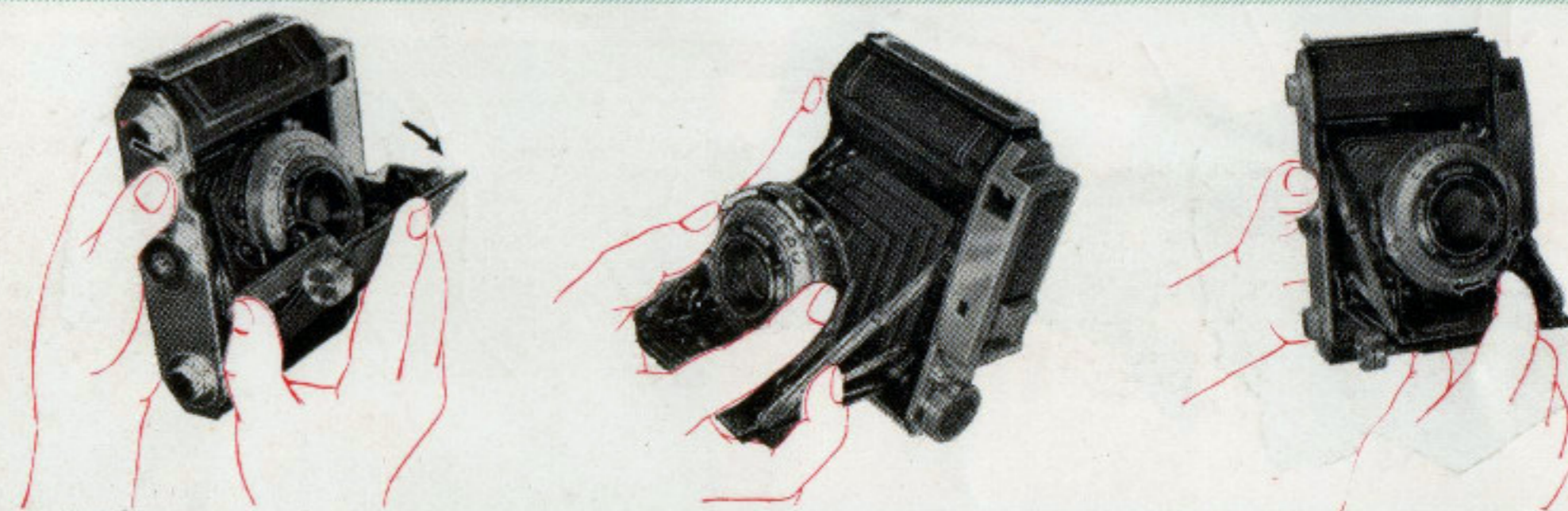
シャッター速度ダイヤル

絞調節ハンドル



フィルムのペーパーを引出し先端を捲取用スプールの溝にさしこみ図のようにフィルムを捲取ります

裏蓋をしめ露光窓に①を出します



ボタンを押して前蓋を開かせます。このとき掌で前蓋を軽く押え静かに開いて下さい

ダイヤルを回転してシャッターの速度をきめます

ハンドルを回転し指標より絞りを調節し、露をきめます

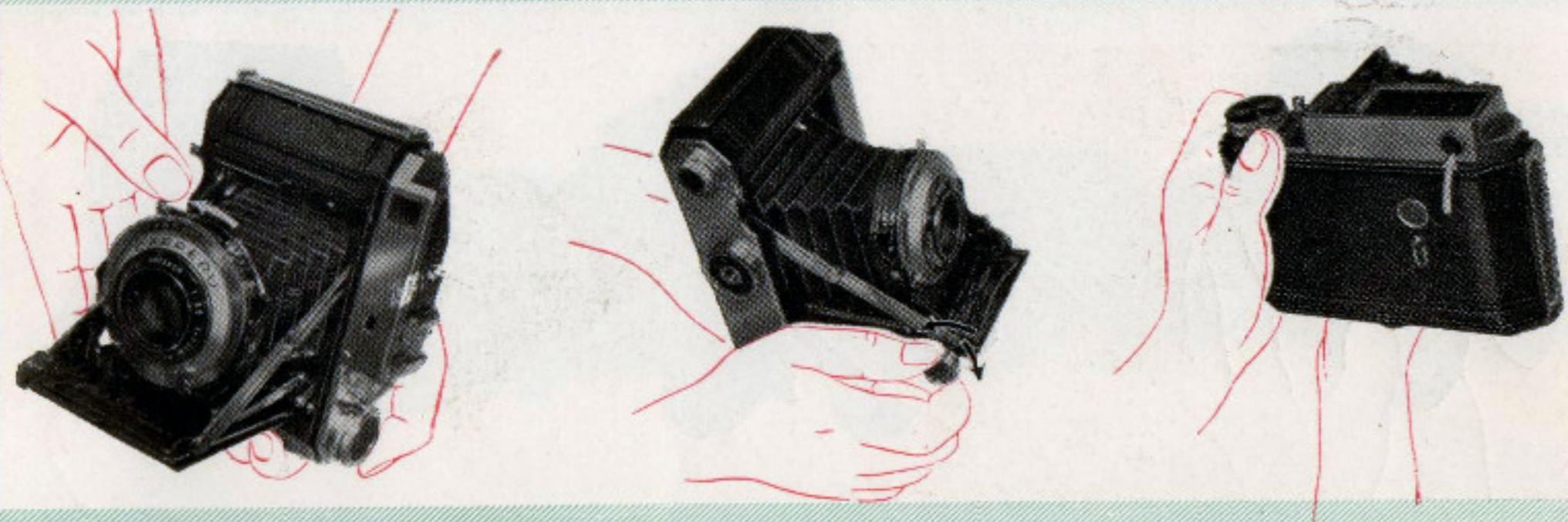
Petri Super

Petri Super

シャッターセットレバー

距離計窓

距離計調節ダイヤル



シャッターセットレバーを矢の方向に止るまで押してセットする

距離計窓を覗きダイヤルを廻し、二重像を下図の様に合致させる



Petri Super

透視ファインダー

距離計窓

タスキ



ファインダーを右の眼で覗き、撮影の視野をきめボデーリリースに左手人差指をかけ、静かに押しますと撮影が行われます

カメラの畳み方
両側のタスキの中央を静かに押します

Petri Super



作例

セルフタイマー

シャッターセツトレバー①を矢の方向に止るまで押してセツトし、セルフタイマー②を矢の方向にシャッターの側面に沿って止るまで移動し、ボデーリリースを押します(家族づれのピクニック、ハイキング或は友人等の記念撮影に用いて楽しい想ひ出となりましょう)



シンクロ装置

シンクロフラッシュの内蔵は近代カメラの必須条件であります。どんな暗い場所でも自由に撮影できますが、このためにはシンクロガンとフラッシュバルブ(閃光電球)とを必要といたします。

シンクロガンはこの写真のように小型なものが至便です。形体が小さいので携帯に便利な上に、撮影の際に安定いたします。通称ペンライトガンとよばれまして、単三型という小型な乾電池が四本入ります。

フラッシュバルブはビーナツツ型のものを用いますが、なるべく一種に決めて常用するようにおすゝめします。



ケーブルリリースを御使用の際はライカー用のリリースを御使用下さい

Petri Super



KURIBAYASHI
CAMERA WORKS CO., LTD.

株式会社 栗林写真機械製作所

東京都千代田区神田錦町3の16番地
電話 東京二九局(29) 4624番