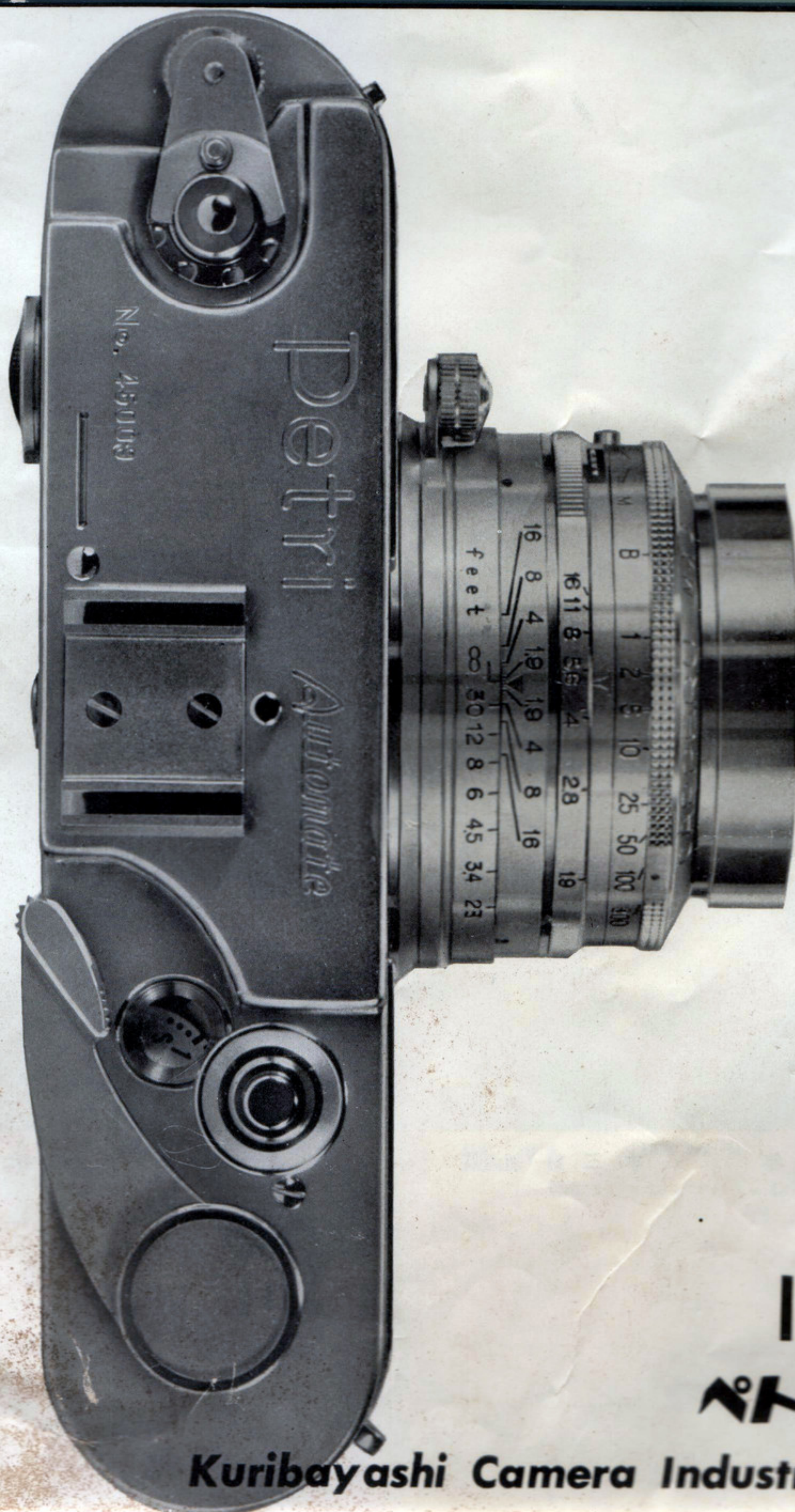


PETRI

1956

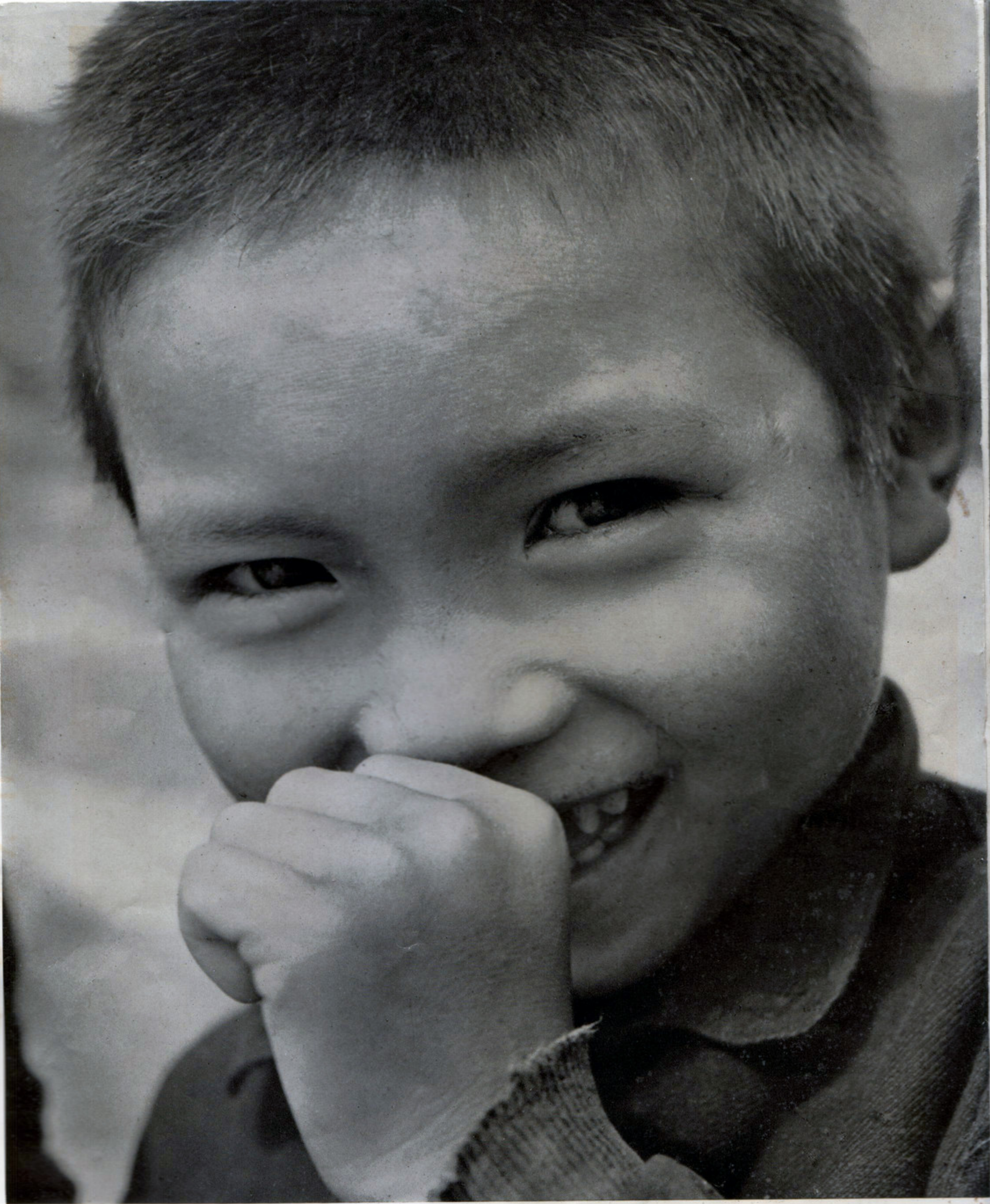
ペトリ・カメラ
コンテスト
作品集



13

ペトリカメラ

Kuribayashi Camera Industry, Inc.



「2等」少年 八木三好 (新潟県)

オリコン 7.5cm ベトリフレックス F8 1/100

BOY

MIYOSHI YAGI

前
吉
軍

1956年ペトリ・カメラ・コンテスト

審査員
後藤種吉
田辺良雄



「3等」
まだ寝ている子 山岡登喜男(松山市)
オリコール 4.5cm ペトリ35 F5.6 1/50

STILL SLEEPING

TOKIO YAMAOKA



「1等」

親 子 北岡史秋(京都市)

MOTHER AND DAUGHTERS

NORIAKI KITAOKA

オリコール 4.5cm ベトリ35 F8 1/200

「2等」

テレビを見る人々 浜田馨(東京都)

ON-LOOKERS

KAORU HAMADA

オリコール 7.5cm ベトリフレックス F8 1/100



Selecting the volunteered works for the "1956 Petri Camera Contest".

一九五六年度の、ペトリ・カメラ・コンテストは、去る五月三十一日に締切られた。

今年で第二回を迎えたばかりではあるが、その応募点数は第一回よりはるかに多きに達した。受付に当つた係は、いまさらながらペトリ・カメラ愛好者の多いことに嬉しい悲鳴を上げ、驚いた程である。

さて、今回の応募作品を全体的にみてみると、その作品傾向というか分野というか、それが非常に広範囲なものであり、ペトリ・カメラそのものが、どのような撮影にも一応は可能なカメラであることがよくわかる。

応募作品を眺めて残念に思つたことは、せつかくの優れたテーマを持ちながら、それをよく消化しきれずに終つた作品が多かつたことである。そのため迫力の弱いものになつてしまい、もう一步前進して貰えたらと感じさせられたことである。数多いスナップ作品には、そこに生きる人々の心理的なものや、風俗的ないわゆる情緒に欠けて、空間に拡がりゆく真実感が湧いてこない。題材が生かされて表現されなかつた点などもその故となつてゐるのであろう。

また、類型的な作品が多いことについて一考させられる。

せつかく良い表現力を持つた作品でも、印画技術のまずさから損をしてゐるものも多い。

これは自家現像をする人が少なく、D・P店へ出す人の多いためではなからうか。とんだところで、D・P店の不親切な点が、はつきり現れてしまふものである。自家現像の出来ない、カメラ愛好家のために、また自己の向上のためにも、D・P店の反省を望みたいものである。

ネガの取扱いに不注意なのか、キズの多い作品があつた。写真作品でキズのある、スポット訂正したものなどは恥ずべきであることを心して頂きたいと思う。

それにしても、このようなことは、初心者の人々の応募がより多かつたせいでもあろうし、とにかく盛大に終ることが出来たことを、関係者諸氏に感謝する次第である。

(丘人)



PETRI

目次

ペトリ・カメラ

コンテスト

入選作品集

査後藤種吉

審田辺良雄

ペトリ・オートメイトF 1.9

新工場落成

大阪サービス・ステーション開設

ペトリ・カメラ・コンテスト

入選者発表

クラブ便り

お腹の中の犬
PETTING THE DOG

鈴木 弘 (東京都)
HIROSHI SUZUKI

オリコール 4.5cm ベトリ35 F5.6 1/25



仲よし 中村千義 (神奈川県)
FRIENDS CHIYOSHI NAKAMURA

オリコール 4.5cm ベトリ35 F8 1/100

女学生
SCHOOL GIRLS

皆川弘司 (東京都)
HIROJI MINAKAWA

オリコール 7.0cm ベトリRF F11 1/200



祭の子供等 武藤一生 (岐阜県)
CHILDREN ON THE FETE-DAY KAZUO MUTO

オリコール 4.5cm ベトリ35 F5.6 1/100

親子連れ
FATHER AND CHILD

大津懿徳 (横須賀市)
SHITOKU OTSU

オリコール 4.5cm ベトリ35 F4 1/25



おんぶ 岸 一 (東京都)
HOLD ON THE BACK HAJIME KISHI

オリコール 4.5cm ベトリ35 F8 1/100



ベイゴマ **田中市郎 (伊東市)**
TOP SPINNING **ICHIRO TANAKA**
 オリコール 4.5cm ベトリ35 F4 1/200

小供の遊場
CHILDREN'S REPORT
 オリコール 4.5cm ベトリ35 F8 1/100

牧野夏雄 (大阪市)
NATSUO MAKINO



雪すべりする子供達
小宮正人 (東京都)
PLAY IN THE SNOW **MASATO KOMIYA**
 オリコール 7.0cm ベトリRF F8 1/50

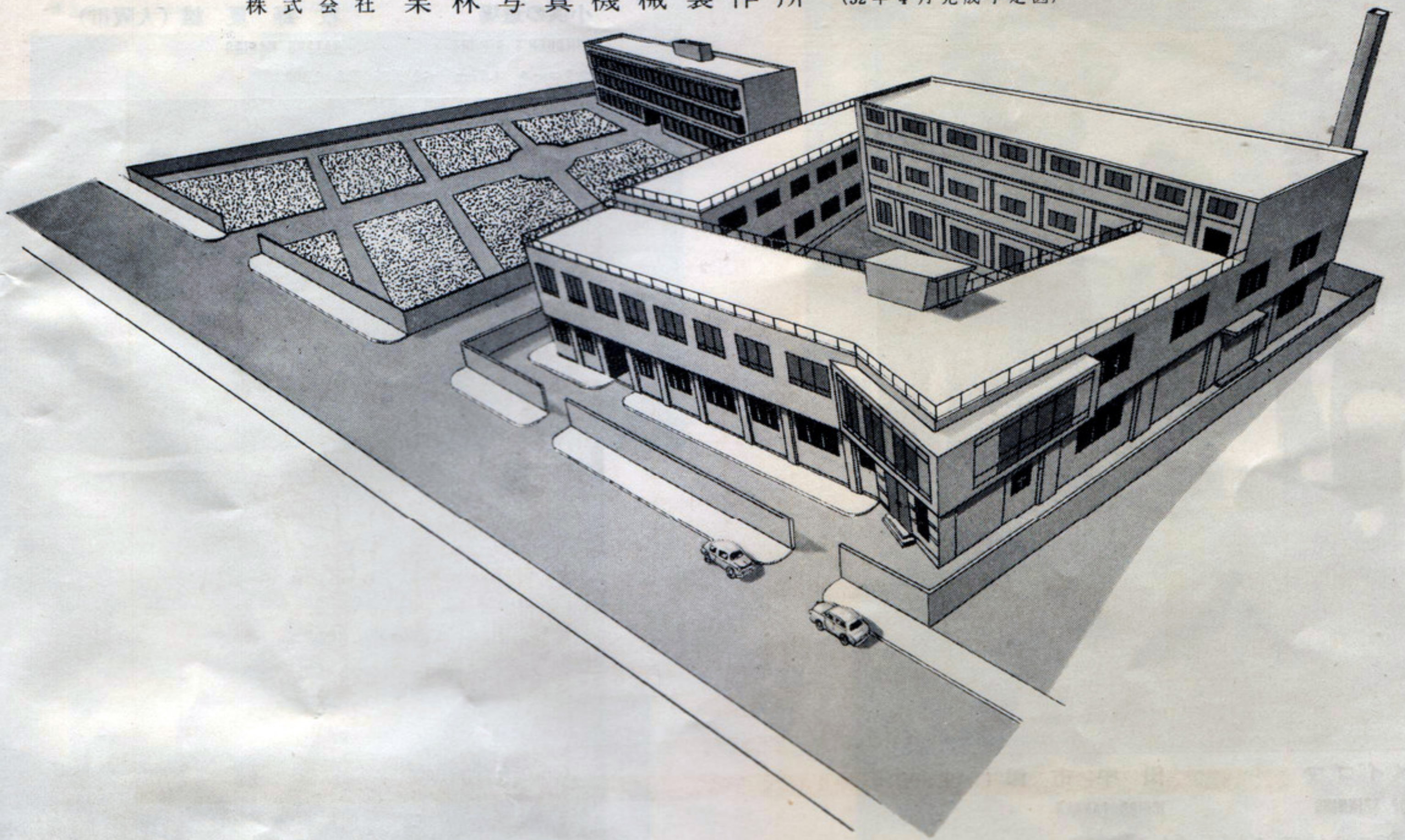
未来のスキーヤー
HOPEFUL FUTURE SKIERS
 オリコール 4.5cm ベトリ35 F8 1/100

小尾昭 (東京都)
AKIRA KOO

雪の日に
ON THE DAY SNOWING
 オリコール 4.5cm ベトリ35 F4 1/50

斎藤広郎 (青森県)
HIROKUNI SAITO





Assemblies (body, shutter), lens, machine works, coating and plating plants are all down to a consistent production line in accompany with the born of the newly constructed factory.

新工場・工事概要

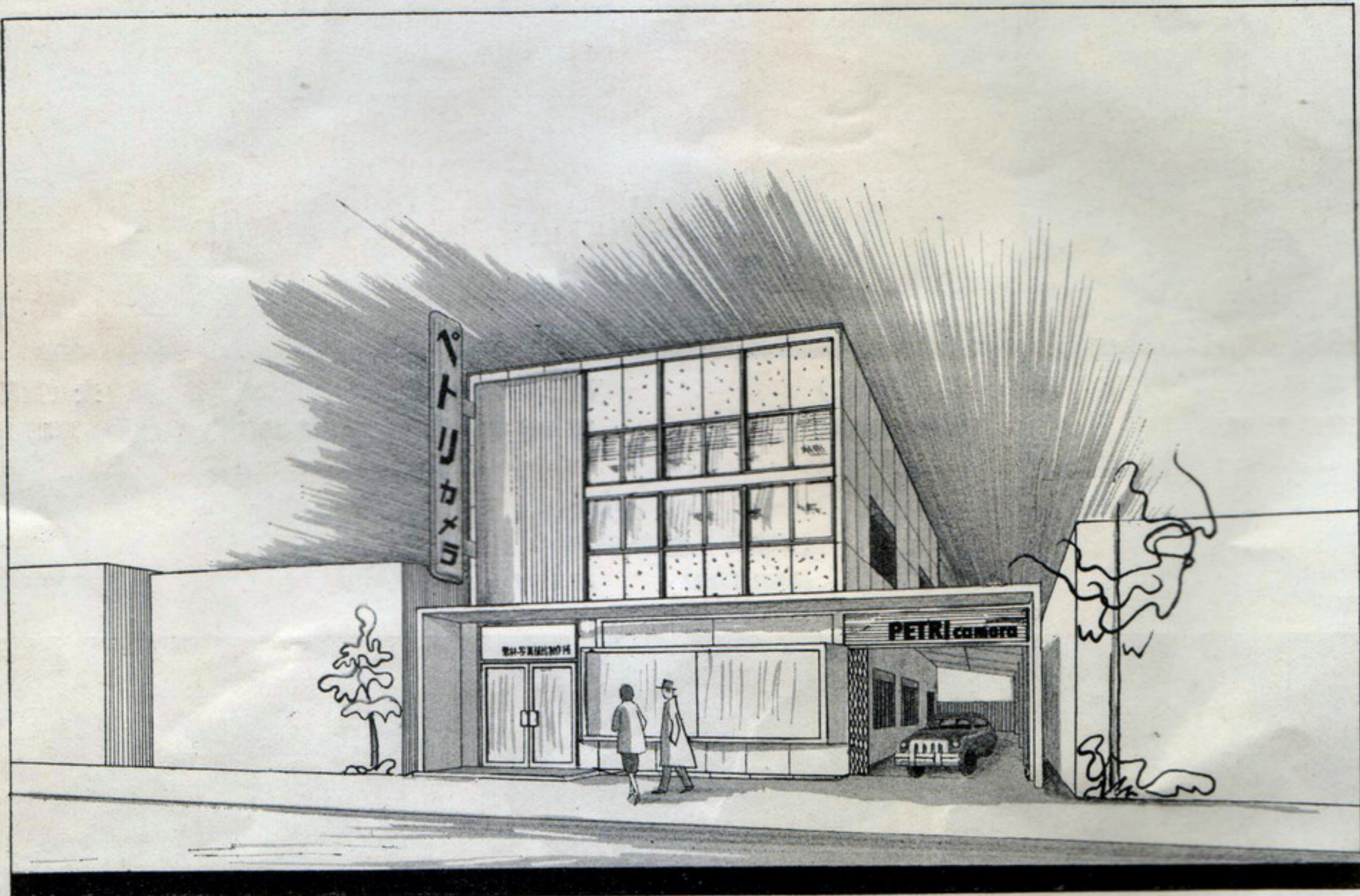
近年、弊社製作になるペトリカメラ群が、遠くアメリカ・カナダ・オランダ、又ハワイ・沖繩等世界各地へ進出し、広く内外の人々に好評を持つて迎えられその販路を着々と築きつゝあることは、一重に皆様方の御引立によるものとその御後援・御協力に對し、弊社は衷心より感謝をいたしておるものであります。

弊社今度の増改築も、国内はもとより、海外に呼びかけました反響が以外に大きく、その需要を満たすために現在の工場設備の拡張と、近代化が必要となつて参りましたもので、それにより合理的な生産態勢を確立し、急速なる充実を計ることと相成つた次第であります。

弊社は、御承知の如く一貫作業メーカーとして、その特異なる存在を示すものであります。従つて、その設備におきましても

(次頁へ)

大阪サービスステーション開設



Opening of the Osaka Petri Camera Service Station.

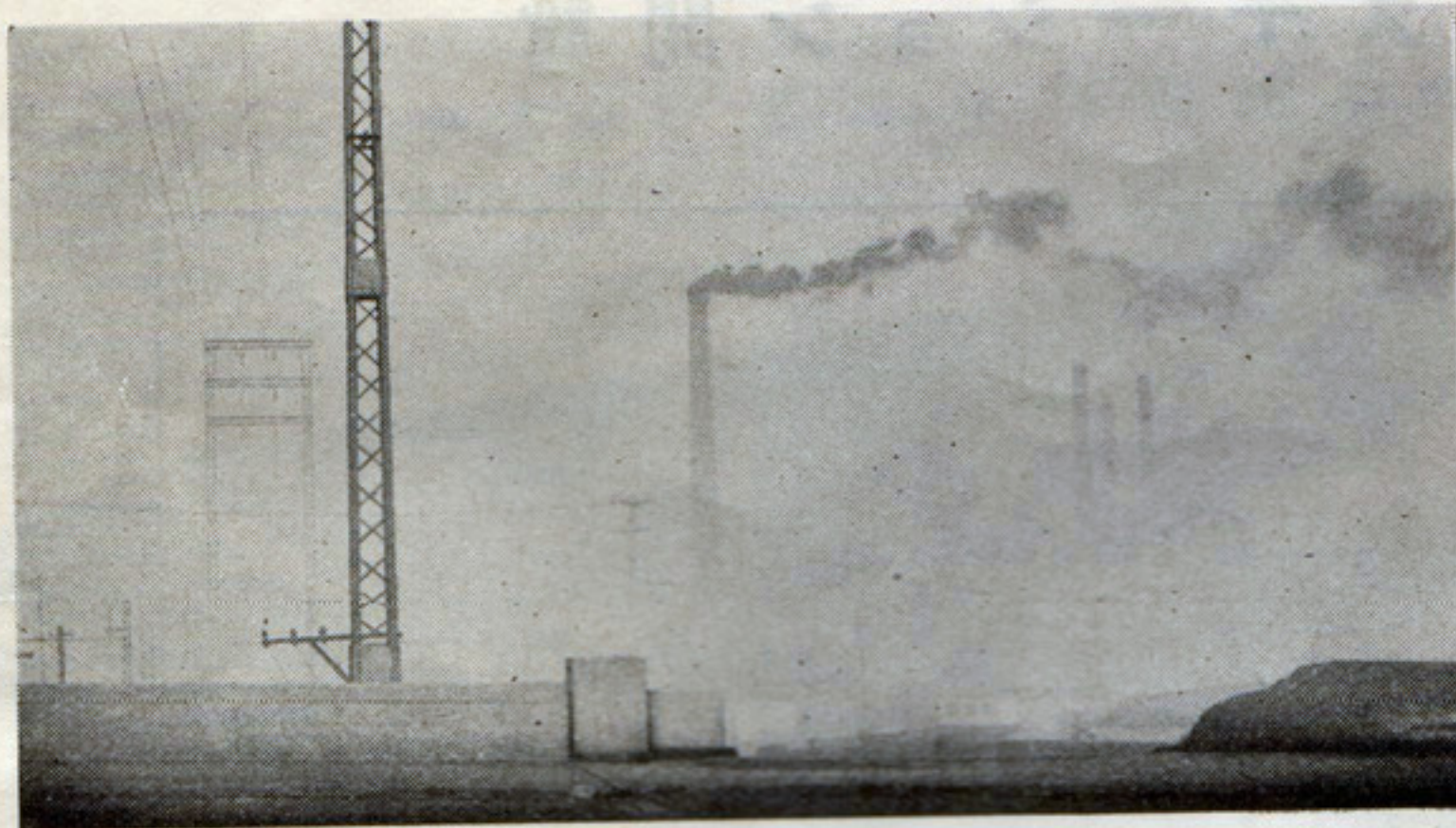
大阪サービスステーション開設に当りて

現在弊社は東京神田に愛用者皆様のサービスステーションを持つておまして、関東・東北地区の皆様スピーディなサービスを致しておりましたが、この度、関西方面愛用者の御要望と御愛顧に副うべく、大阪・大丸前鰻谷にサービスステーションを新設することに決定しました。

本年中に新築開設の予定でありますので、開設いたしました折には、何かと御利用下さいますようお願い申上げる次第です。

誠に広範囲に亘り、多角的運営を必要とするものでありますが、今回の増築に際しましても、このような総合設備計画の起案には、多大な神経と日時を費して、過る三月に、その総合設備計画を完了、第一期工事が着手の時に至りました次第です。

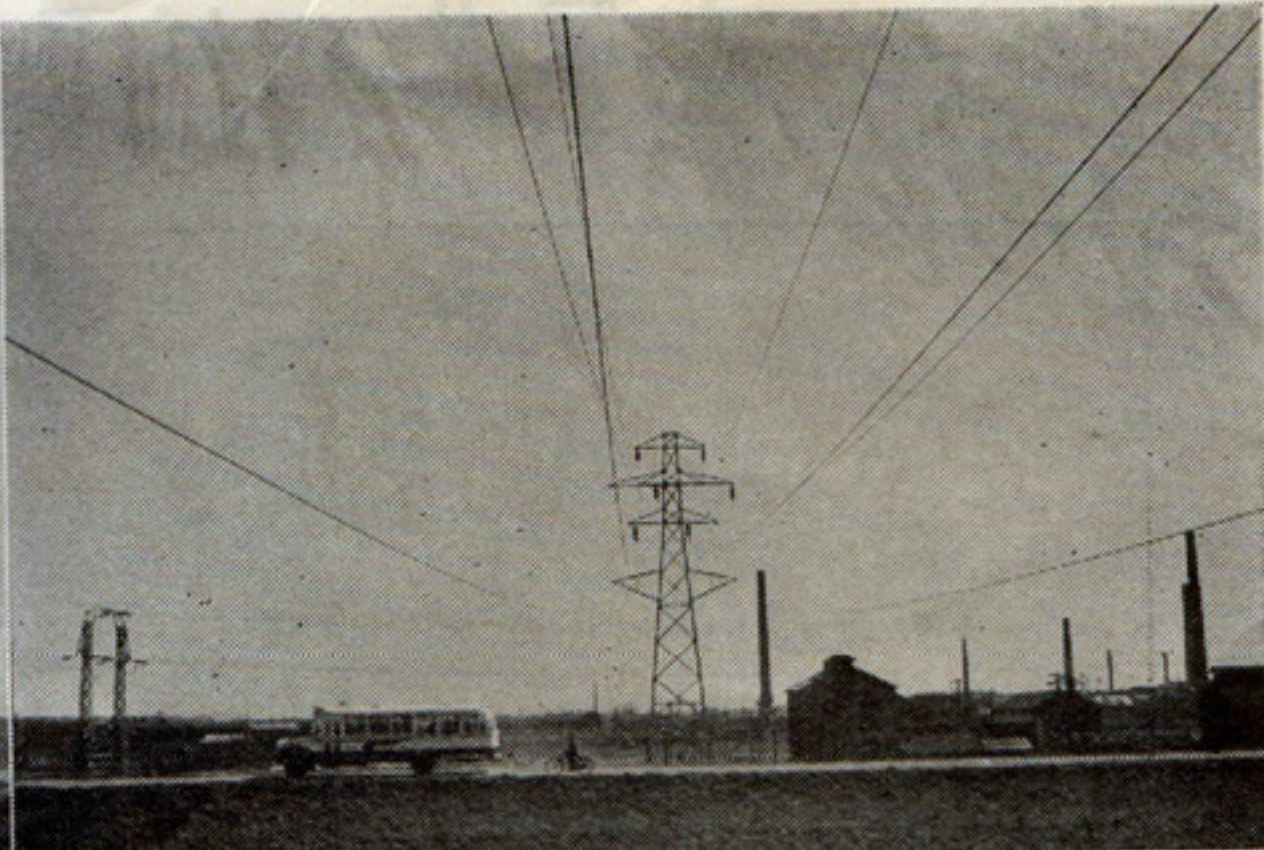
又、本工事計画は、第一期、第二期、第三期に区分し、昭和三十二年四月に最終工事を完了いたしますが、本計画の実施によつて、現在二、〇〇〇坪の敷地内に点在しております組立(母体・シャッター)、レンズ・機械・メッキ・塗装等の各工場は、作業工程順に統合され、作業能率を向上させ、生産拡張を計りうるものとなります。これが完成いたしますれば、今日の如き、御要望に対して充分なる出荷を成し得ず、大変な御不便をおかけいたしおる現状も解決される信じ、皆様の御愛顧にむくいいたき一念に外ならず、日夜計画の進行に努力いたしておるものであります。幸に作業は順調に進みつゝあります。茲に、御報告をいたし、今後共、宜しく御願申し上げます。



霧の工場街
FOGGY FACTORIES REGION

高原 猛 (横浜市)
TAKESHI TAKAHARA

オリコール 4.5cm ベトリ35 F8 1/50



高圧線のある風景
THE VIEW WITH THE HIGH-TENSION WIRES

塩谷 邦夫 (福島県)
KUNIO SHIOYA

オリコール 4.5cm ベトリ35 F8 1/100



祭の帰路
鈴木 浅男 (静岡県)
ON THEIR WAY HOME FROM FESTIVAL SERVICES
ASAJO SUZUKI

オリコール 7.0cm ベトリRF F5.6 1/25



花に浮かれて
町田 徳二 (八王子市)
BEING THROWN INTO ECSTASICS
TOKUJI MACHIDA

オリコール 7.5cm ベトリフレックス F5.6 1/100



だるま市
佐野 正弘 (武蔵野市)
DHARMA MARKET
MASAHIRO SANO

オリコール 4.5cm ベトリ35 F8 1/100



天窗の下で
堀本 幸巳 (東京都)
RAILROAD LABORERS
SACHIMI HORIMOTO

オリコール 4.5cm ベトリ35 F3.5 1/25



巡礼僧
齋木 玲光 (三重県)
A PILGRIM
REIKO SAIKI

オリコール 4.5cm ベトリ35 F3.5 1/100



或る構図
 谷川昭一郎 (鹿児島県)
 PARTICULAR COMPOSITION
 SHOICHIRO TANIKAWA
 オリコール 7.0 cm ベトリRF F8 1/100

二人の少女
 角田静男 (千葉県)
 TWO GIRLS SHIZUO SUMIDA
 オリコール 4.5 cm ベトリ35 F8 1/50



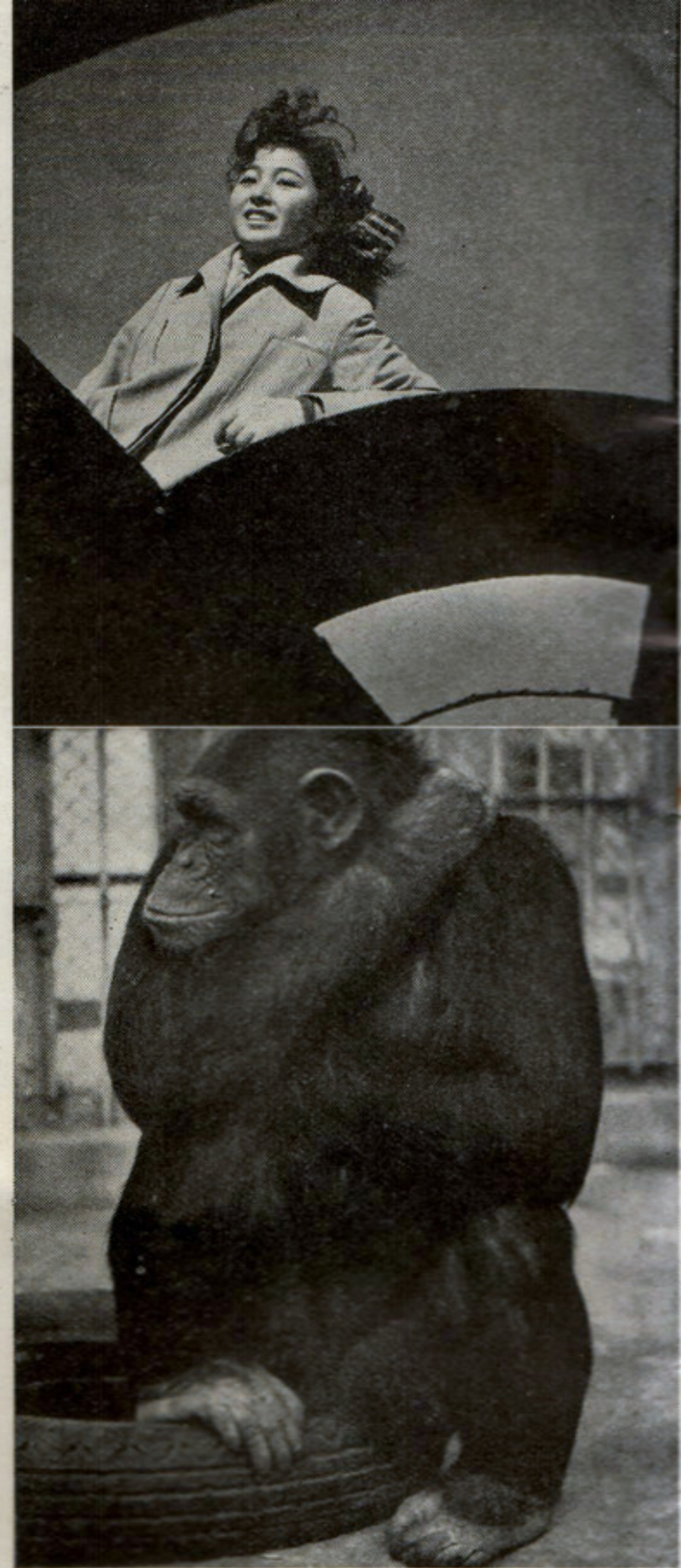
思案
 三輪知子 (小倉市)
 THINKING TOMOKO MIWA
 オリコール 7.5 cm ベトリフレックス
 F3.5 1/100

ポートレート
 岡崎郷雄 (広島市)
 A PORTRAIT SATOO OKAZAKI
 オリコール 7.5 cm ベトリフレックス
 F11 1/100



ポートレート 其の1
 帯津敬子 (東京都)
 THE BEAUTY KEIKO OBITSU
 オリコール 8.4 cm ベトリスーパー V
 F4 1/200

ないしよのはなし
 原孝 (別府市)
 CONFIDENTIAL TAKASHI HARA
 オリコール 4.5 cm ベトリ35 F5.6
 1/200



3等」

雪の日

加藤久夫(飯能市)

SNOWING HISAO KATO

オリコール 4.5 cm ベトリ35 F11 1/200



ポートレート

岡部

剛(東京都)

A PORTRAIT

TSUYOSHI OKABE

オリコール 7.5 cm ベトリフレックス F5.6 1/50



風の日

大見幸三(東京都)

WINDY DAY

KOZO OMI

オリコール 4.5 cm ベトリ35 F8 1/300





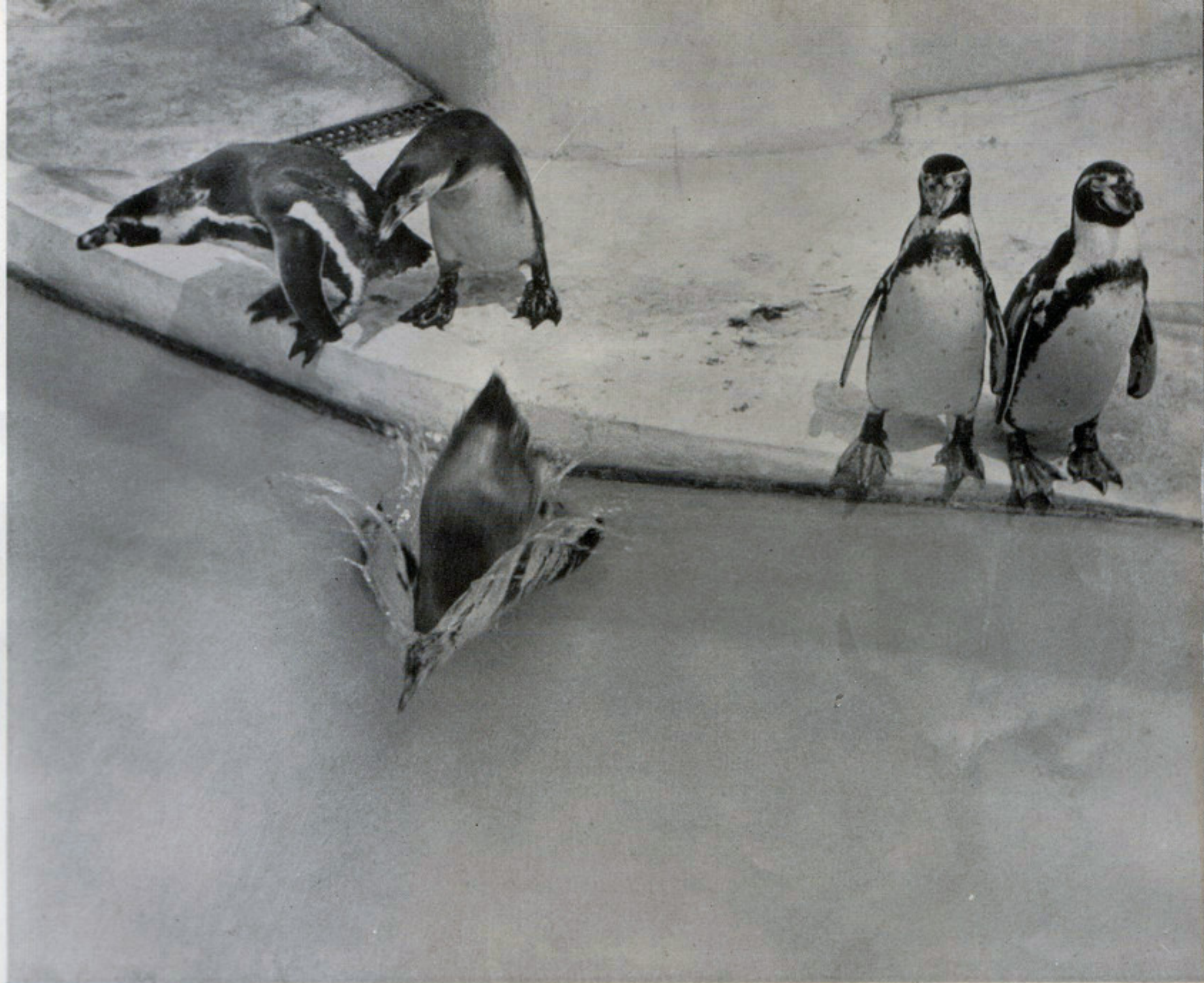
「2等」

朝のホームにて 古川建一（東京都）

オリコール 7.0cm ベトリRF F5.6 1/50

AT THE PLATFORM IN A MORNING

KENICHI FURUKAWA



「特選」

ペンギン鳥

木村一男（東京都）

PENGUINS KAZUO KIMURA

オリコール 7.0cm ベトリRF F11 1/100



「等」

学校帰りのいたずら

阿部清（静岡県）

ON THEIR WAY HOME FROM SCHOOL

KIYOSHI ABE

オリコール 7.0cm ベトリRF F8 1/100



「1等」

あ み

上 村 昇 (熊本市)

NET NOBORU UEMURA

オリコール 7.5cm ベトリフレックス F8 1/100



「2等」

祭 の 子

桜 沢 正 一 (東京都)

CHILDREN ON THE FESTIVAL SEIICHI SAKURAZAWA

オリコール 4.5cm ベトリ35 F8 1/200



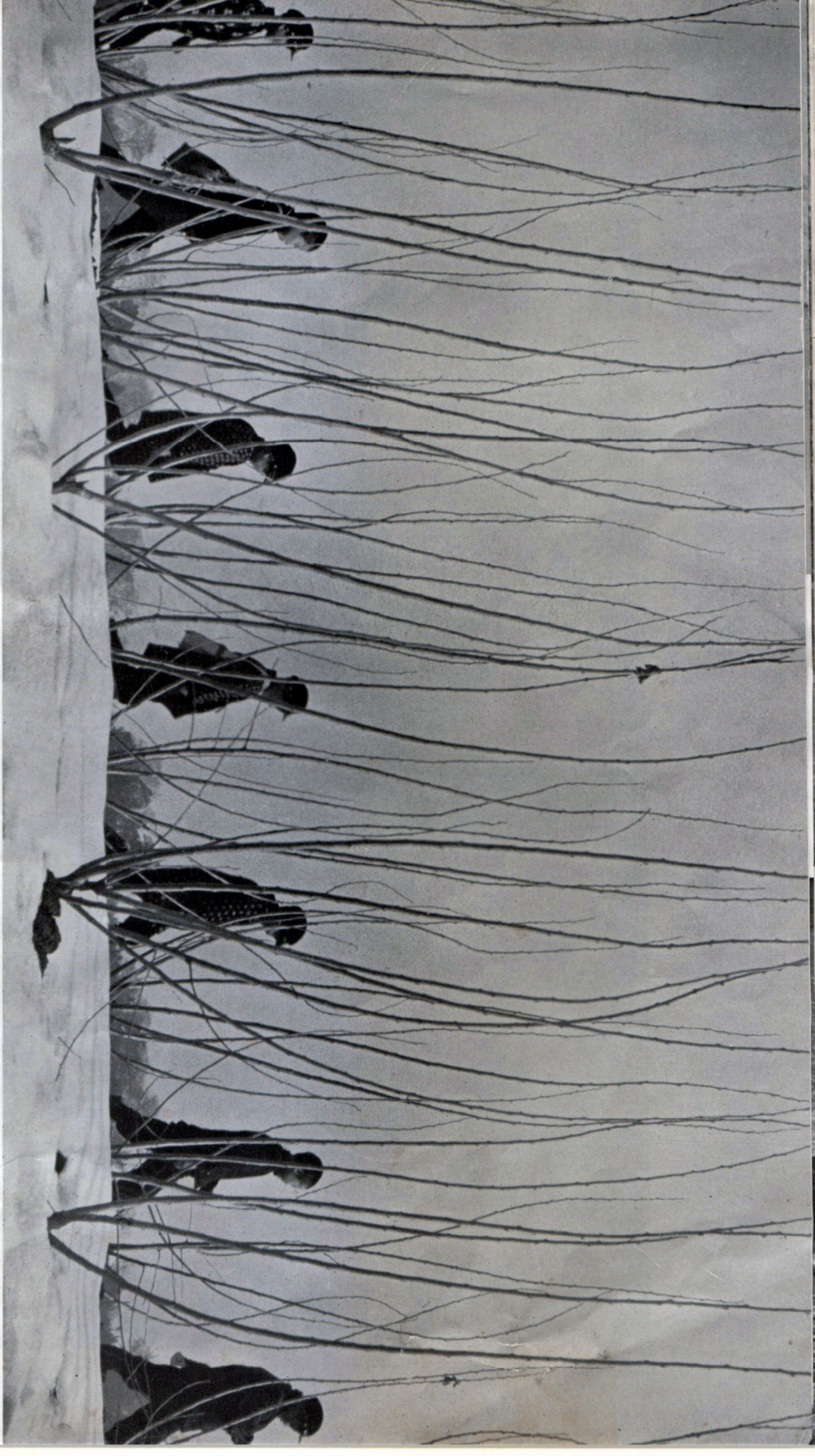
「推薦」

まけときませ 清水 富明 (横浜市)

オリコール 4.5cm ベトリ35 F4 1/100

EXTRA SERVICE

TOMIAKI SHIMIZU



「3等」

登校

久田春男(群馬県)

オリコール 4.5cm へトリ 35 F 8 1/200

GOING TO SCHOOL

HARUO HISADA



「3等」

メーデー

寺田雄司(東京都)

MAY-DAY

YUJI TERATA

オリコンル 4.5cm べトリ 35 F 8 1/100



「3等」
朝のひとこま
藤森義友 (東京都)
IN AN EARLY MORNING
YOSHITOMO FUJIMORI
オリコール 4.5 cm ベトリ 35 F8
1/25



「3等」
老人
堺屋修一 (長崎市)
THE OLD
SHUICHI SAKAIYA
オリコール 4.5 cm ベトリ 35 開放
1/30



町の寸景「店先」 西館末吉(盛岡市)
 AT THE STORE SUEKICHI NISHIDATE
 オリコール 4.5cm ベトリ35 F8 1/50



朝のホームにて 寿哲男(鹿児島市)
 AT THE PLATFORM IN A MORNING TETSUO KOTOBUKI
 オリコール 4.5cm ベトリ35 F5.6 1/100



宵の恋文横丁 宮部美行(東京都)
 THE PATH OF SOME RESORT YOSHIYUKI MIYABE
 オリコール 4.5cm ベトリ35 F2.8 1/25



われらの祭典 立岩瑞波(名古屋市)
 MARCHING DOWN MIZUHA TATEIWA
 オリコール 4.5cm ベトリ35 F8 1/100

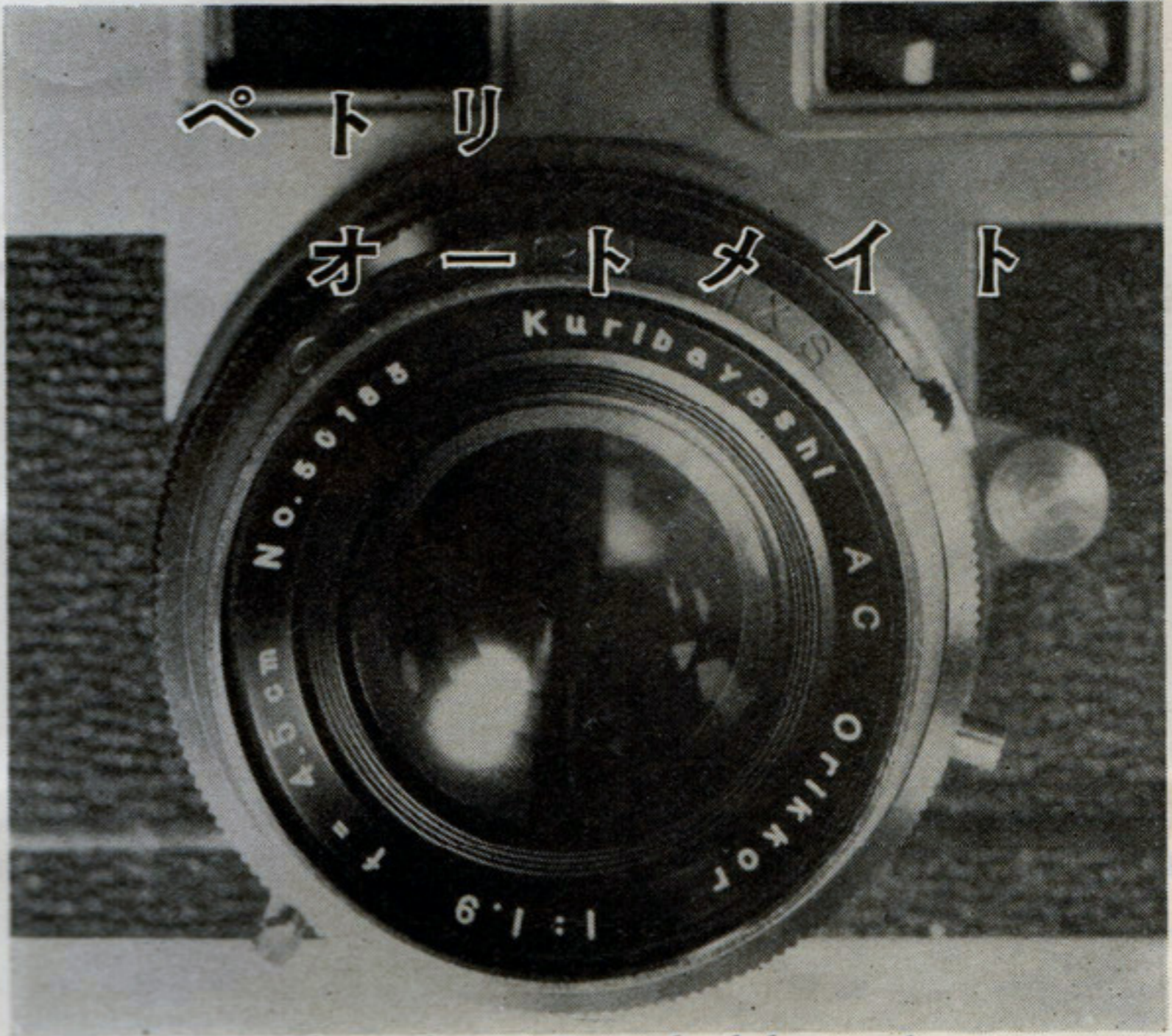


桜の枝を持つ老人 島崎耕平(東京都)
 THE OLD CARRYING THE CHERRY BLOSSOMS KOHEI SHIMAZAKI
 オリコール 4.5cm ベトリ35 F5.6 1/100



スピード 岡田真一郎(東京都)
 SPEED SHINICHIRO OKADA
 オリコール 7.0cm ベトリRF F18 1/25

ペトリ オートメイト



About functions and abilities of the new "Petri Automate" F1.9

従来のペトリ35各型を一新させて、性能も45ミリのF1.9レンズを装置して、レンズ非交換ではあるが高級35ミリカメラの新型が栗林写真機械製作所で完成された。

先ずそのデーターを上げてみると、
 レンズ オリコールF1.9 45ミリ 四群七枚構成 ズマータイプ
 シャッター カーベルMXS B・I
 1/300秒 セルフタイマー付 フルシンクロ
 焦点調節 レバーによるヘリコイド直進式の一眼鏡距離計連動型 アルバダ式フレーム
 ファインダー(倍率0.8倍)パララックス矯正目盛付

また、ズマータイプの採用によって、ゾナータイプの色収差の残存による欠点をさげ、ズマータイプにみられるコマ収差の残存によるフレアーの欠点は、新種ガラスの組合せなどにより、その収差の最小限になるよう考慮されている。

第二は、フィルムの換数表示はオートマチックである。

フィルムカウンターの機構は、レバーによって操作される主動ギヤが、リール軸と共に180度の回転をし、回転比一対二で噛合う修正ギヤ及偏心軸は正一回転をしてカウンターギヤを一歯送る。カウンターギヤは裏蓋の開閉

フィルム捲上げレバー180度一操作のセルフコッキング・クラシク式フィルム捲戻し等となっているが、同社の設計に当っている目標を参照してみよう。

第一の目標として、45ミリのF1.9レンズが装着されていることである。レンズは、レンズシャッターを使用する上に様々な制約を受けるが、口径比〇〇番のシャッターを使用して、最大口径限度である45ミリのF1.9が装置されている。

により作動する台上のカウンターと同一軸に取付られており、カウンターギヤの側面に逆転止めスプリングが圧着し復帰バネによる逆転を抑制している。裏蓋を開くと押圧力が解かれてカウンターギヤは目盛をマークまで復帰させる。

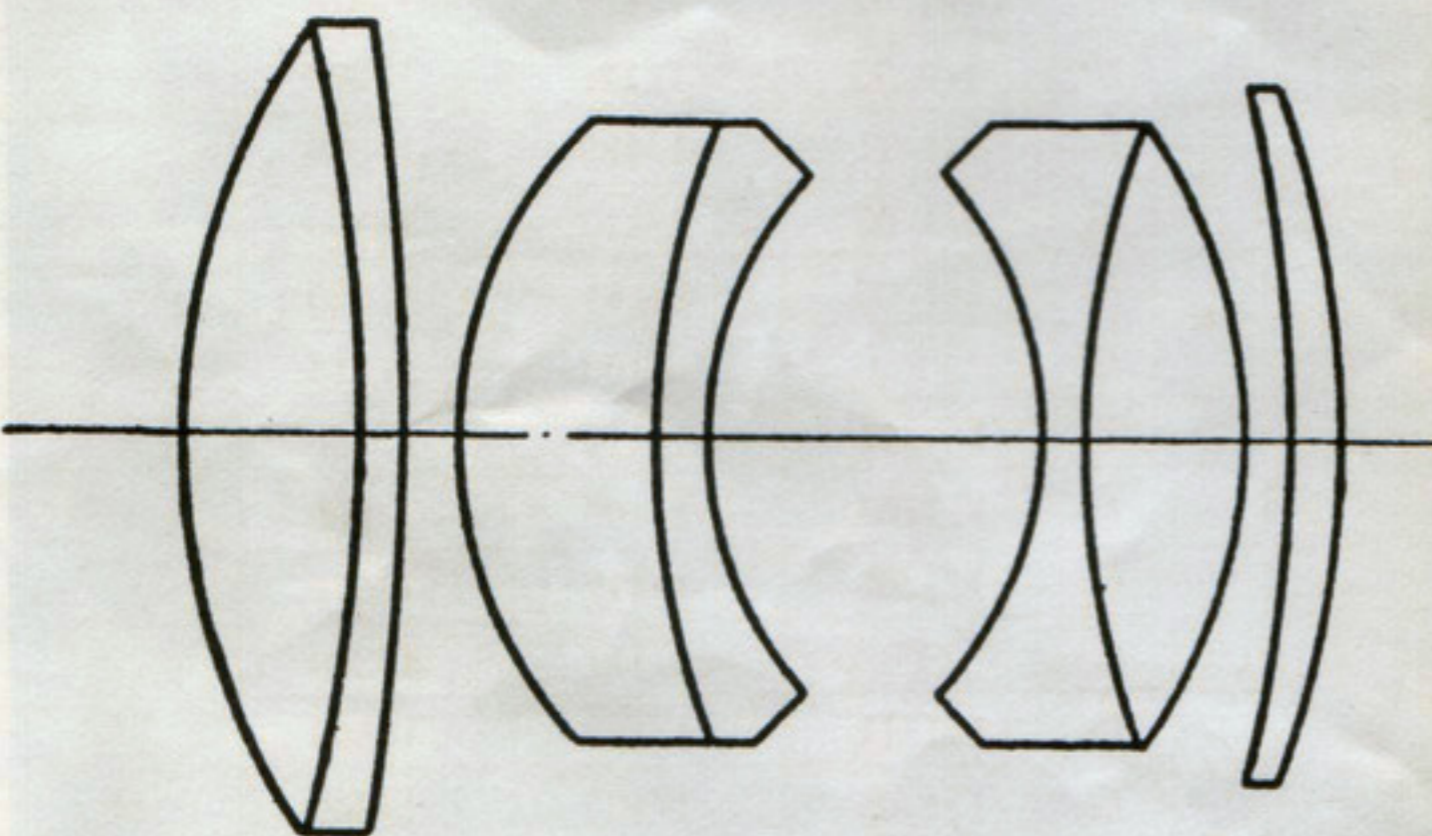
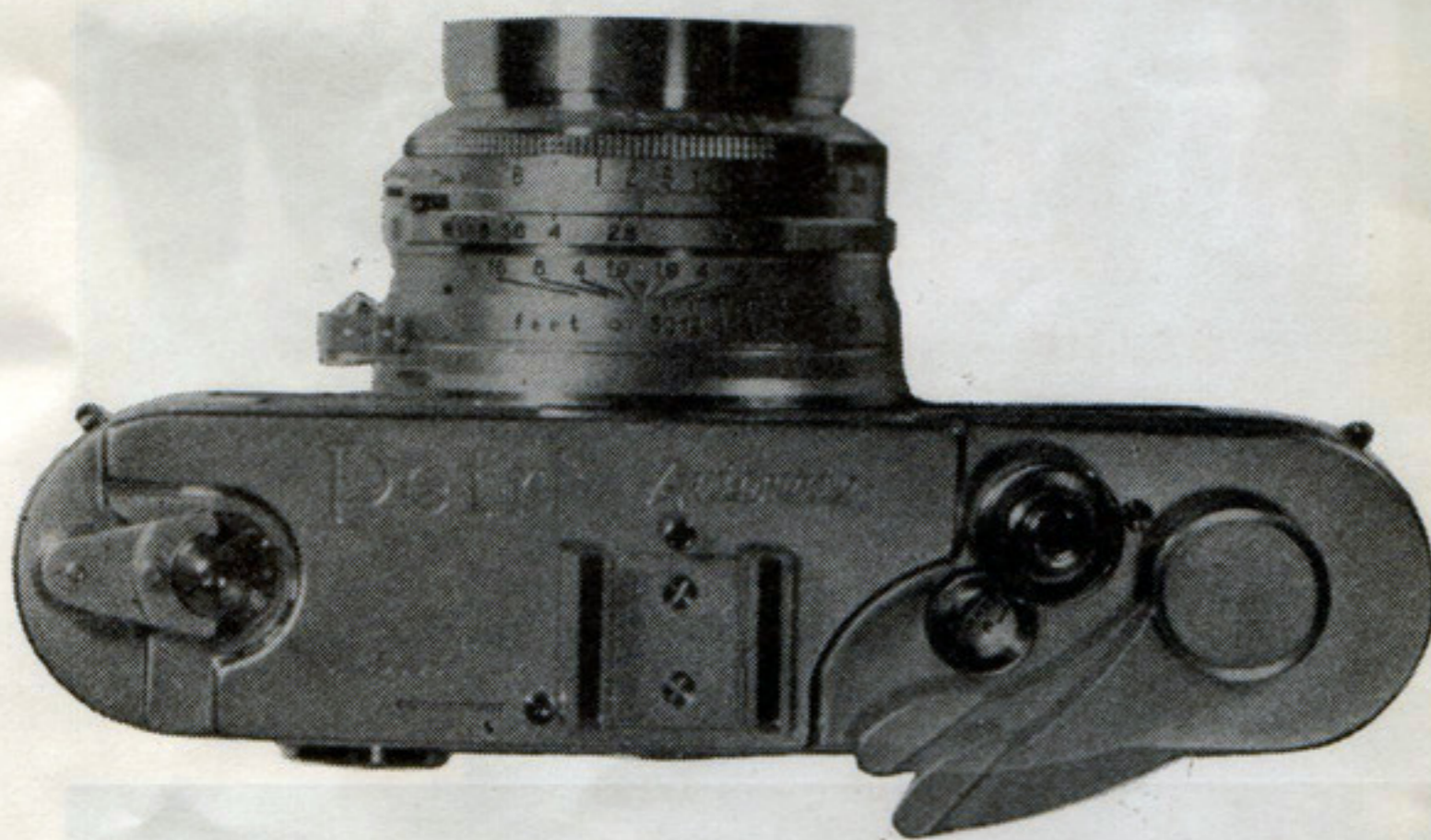
フィルムの捲上げは、レバーによりワンストロークで行われる。勿論、シャッターセットも同時に行われるセルフコッキング式となっている。その機構は実用新案を出願中であるから、その性能ももうなすけよう。

また、目標の中にMXS接点を装置する、というのが上げられるが、これは従来のペトリ35、ペトリRF一二〇等に取付けられている、カーベルMXSシャッターを装着している。

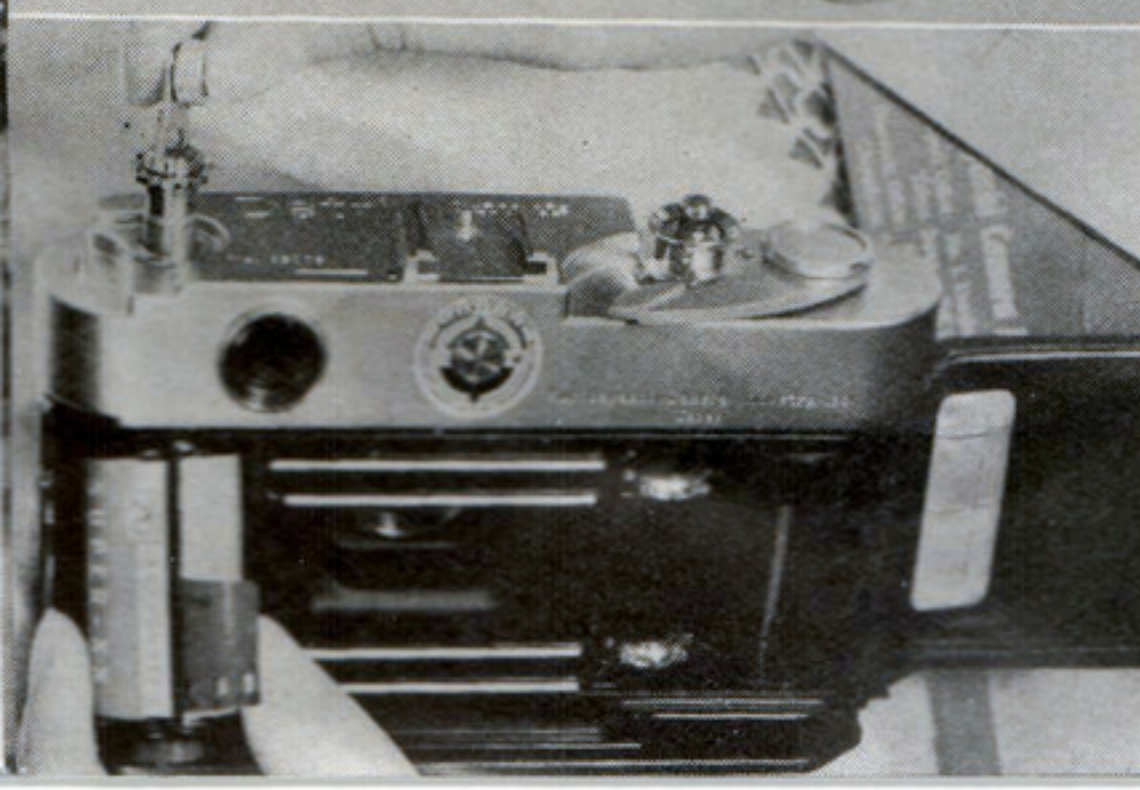
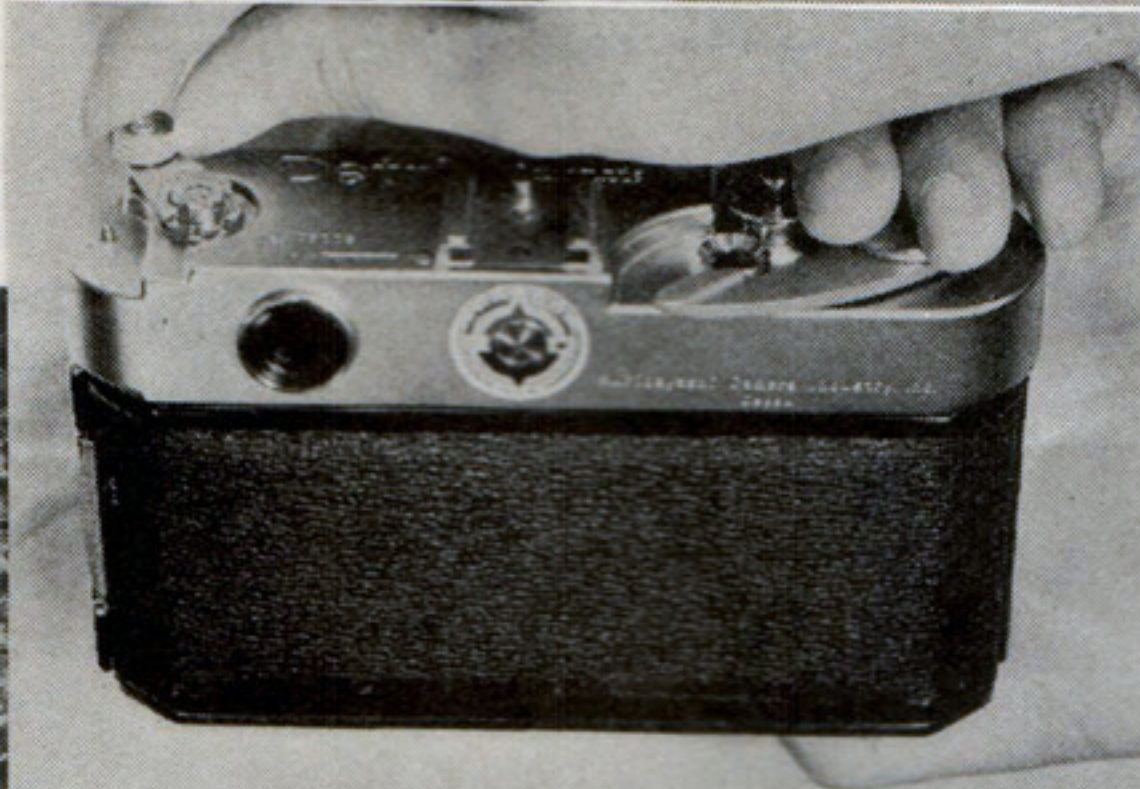
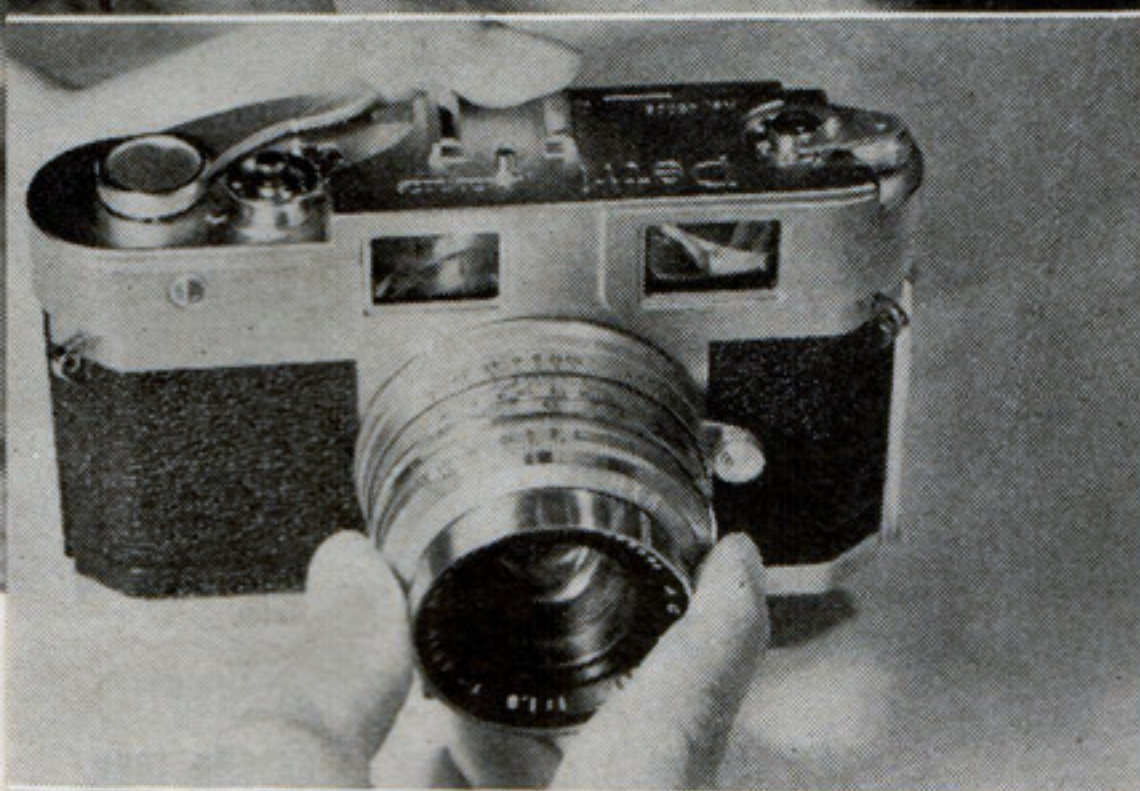
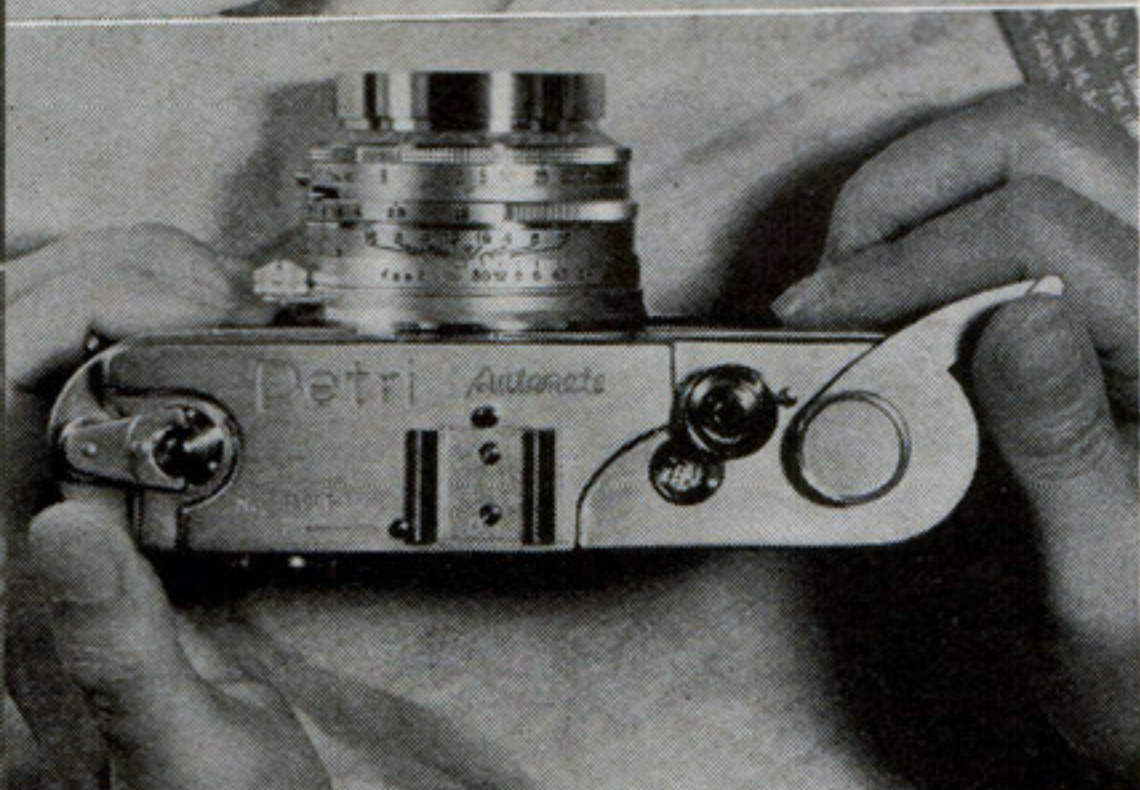
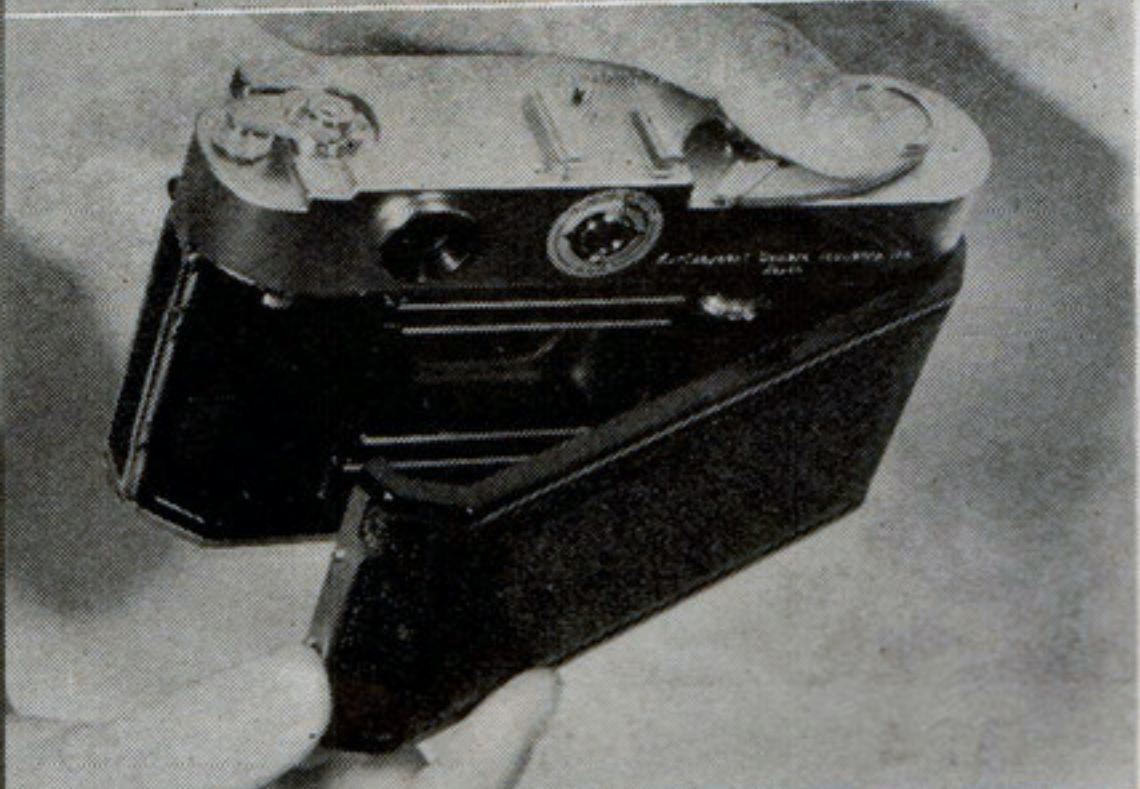
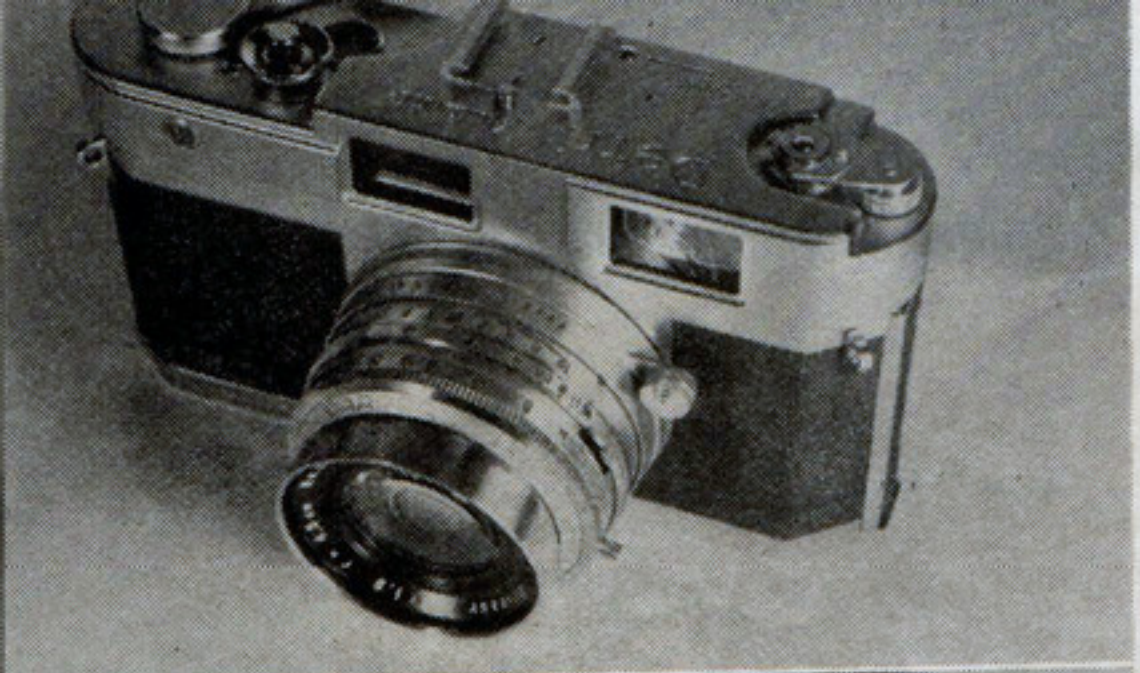
カーベルMXSシャッターは、レリーズアクシヨンの軽いブロンタータイプのシャッターであるが、本機と共に同社が製作しているもので、セルフタイマーの内蔵と、カラー撮影で、シャッター速度より明るいレンズという計算を入れて採用したようである。

F1.9の大口径レンズ付のカメラに、ブロンタータイプのシャッターを装着したことは、故なきにあらざると考えられる。

焦点調節のヘリコイド直進式・一眼鏡連動型距離計は、ファインダーがアルバダ式フレームファインダーで、ピンク色の明るい視野に白フレームが入り、倍率は0.8という大倍率になっている。



オリコール45ミリF1.9



ペトリ・オートメイト

裏蓋開閉式

レバーハンドル
同時セルフコック

露出・速度・絞等
上部で見られます

捲戻しはクランク式です

フィルム装填抜取の
操作は簡単に出来ます

この距離計の特色は、回転部のU字アームによる挟持装置が、他のペトリ製品のカメラと同一方式になつており、回転部が非常にスムーズなことであろう。

機構としては、ヘリコイドの前後進を連動桿によって連動軸を介してボディ上面に伝えカムの先端がアジャストブレートの修正曲面を摺動し、全反射鏡の角度変更を行つて距離を決定する方式となつてゐる。

構成部品は極めて少なくして、連動精度をシビアにすると同時に全パーツを完全シーズニングしたアルミダイキャスト製の筐中に収納して耐震強度の増加を考慮してゐる。

その他、ボディ内部の反射防止隔壁を充分にし、ボディのサイズは、縦80ミリ横70ミリで、重量は75グラムとなつており、非常に取扱いには適当である。

最後に価格の点であるが、最終価格をアメリカ市場で一三〇ドル以下とする、とされており、設計目標における価格の基準を国外市

場を対象としたことについて、これは国内市場を軽視するのではなく、カメラの国際性からの観点より国外の水準にカメラの価格をもつていくことは重要なことであるといわれている。

これは全くもつともなことで、広く海外へ進出し、その発展をとげるには、海外の市場を基準として、メカニクと共に、世界的水準に到達すべきである。

また、そのような観点から、今後のカメラの選択は、価格によつてのみ水準を考えることではなく、充分にその機構を検討し、廉価であつて秀れた機構を装着したカメラを選択すべきである。高価であることが、その優秀性を示しているのではないことが、ペトリ・オートメイト(G1.9)の登場によつて立証されるであらう。

定価二八・〇〇〇
発売七月中旬

カーベルMXシャッター試験成績表

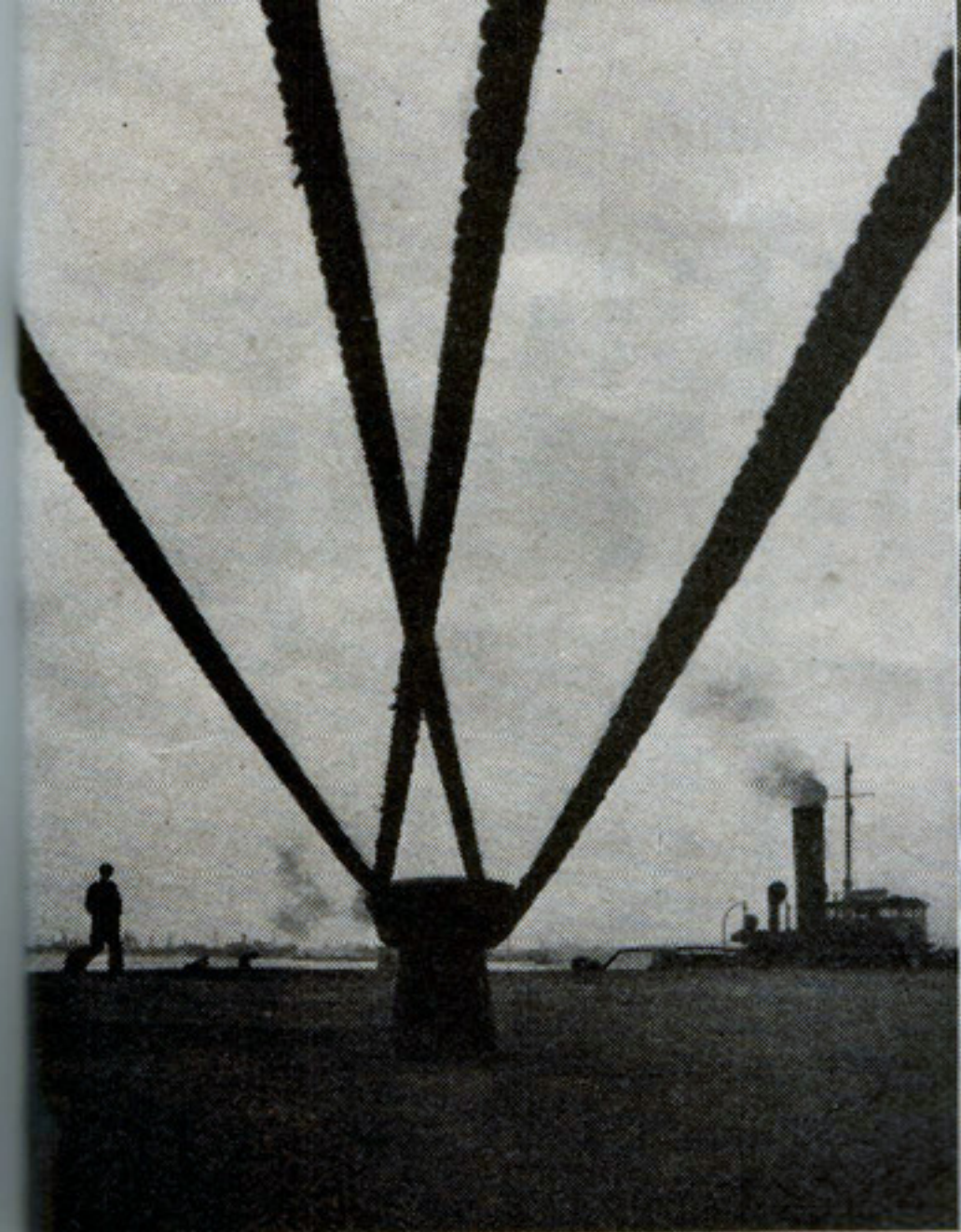
耐久力試験 JIS B 7107の規定による

バルブ	最低速度	最高速度
50回	1500回	1500回

速度試験

番号	区分	最低速度 1秒	中間速度 1/100秒	最高速度 1/300秒
1	前	1/1.05	1/105	1/330
	后	1/1.11	1/100	1/316
2	前	1/1.05	1/117	1/316
	后	1/0.95	1/111	1/300
3	前	1/1.11	1/125	1/316
	后	1/1.05	1/117	1/300
4	前	1/1.05	1/111	1/330
	后	1	1/100	1/316
5	前	1/1.11	1/111	1/300
	后	1/1.05	1/100	1/300
6	前	1/1.05	1/117	1/316
	后	1	1/111	1/300
7	前	1/1.11	1/125	1/300
	后	1/1.05	1/105	1/300

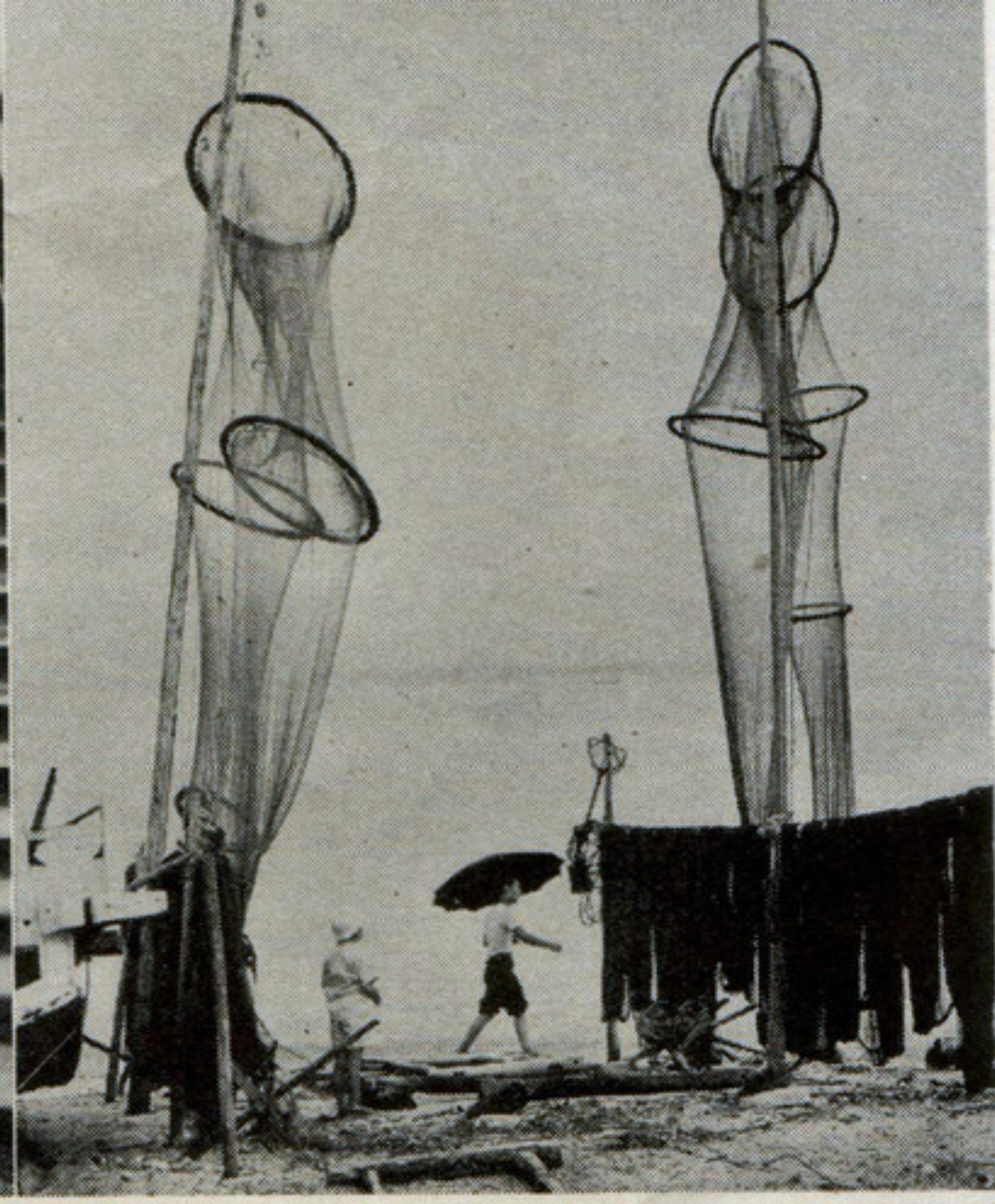
注・前は耐久力試験以前、後は以後の速度を示す。



港の印象 泉野義治(堺市)
 AT THE HARBOR YOSHIHARU IZUMINO
 オリコール 7.5 cm ベトリフレックス F5.6 1/50



雨の錦帯橋 高田敏(広島市)
 THE WET BRIDGE BIN TAKADA
 オリコール 8.4 cm ベトリスーパー V F5.6 1/100



網干場 古井敏行(名古屋市)
 FISHING NETS AT THE SHORE TOSHIYUKI FURUI
 オリコール 7.5 cm ベトリフレックス F11 1/50



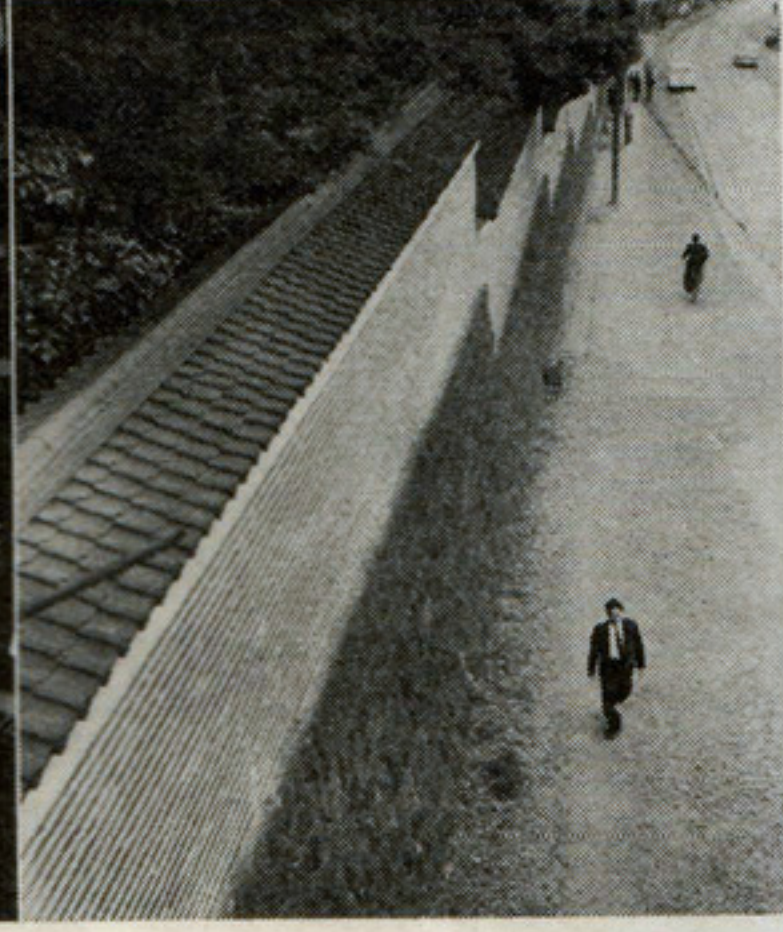
夕釣り 只野直康(鎌倉市)
 FISHING AT THE DUSK NAOYASU TADANO
 オリコール 7.5 cm ベトリフレックス F8 1/50



ポートレート 和崎浩二(釧路市)
 THE BEAUTIFUL GIRL KOJI KAZUZAKI
 オリコール 7.5 cm ベトリフレックス F8 1/100

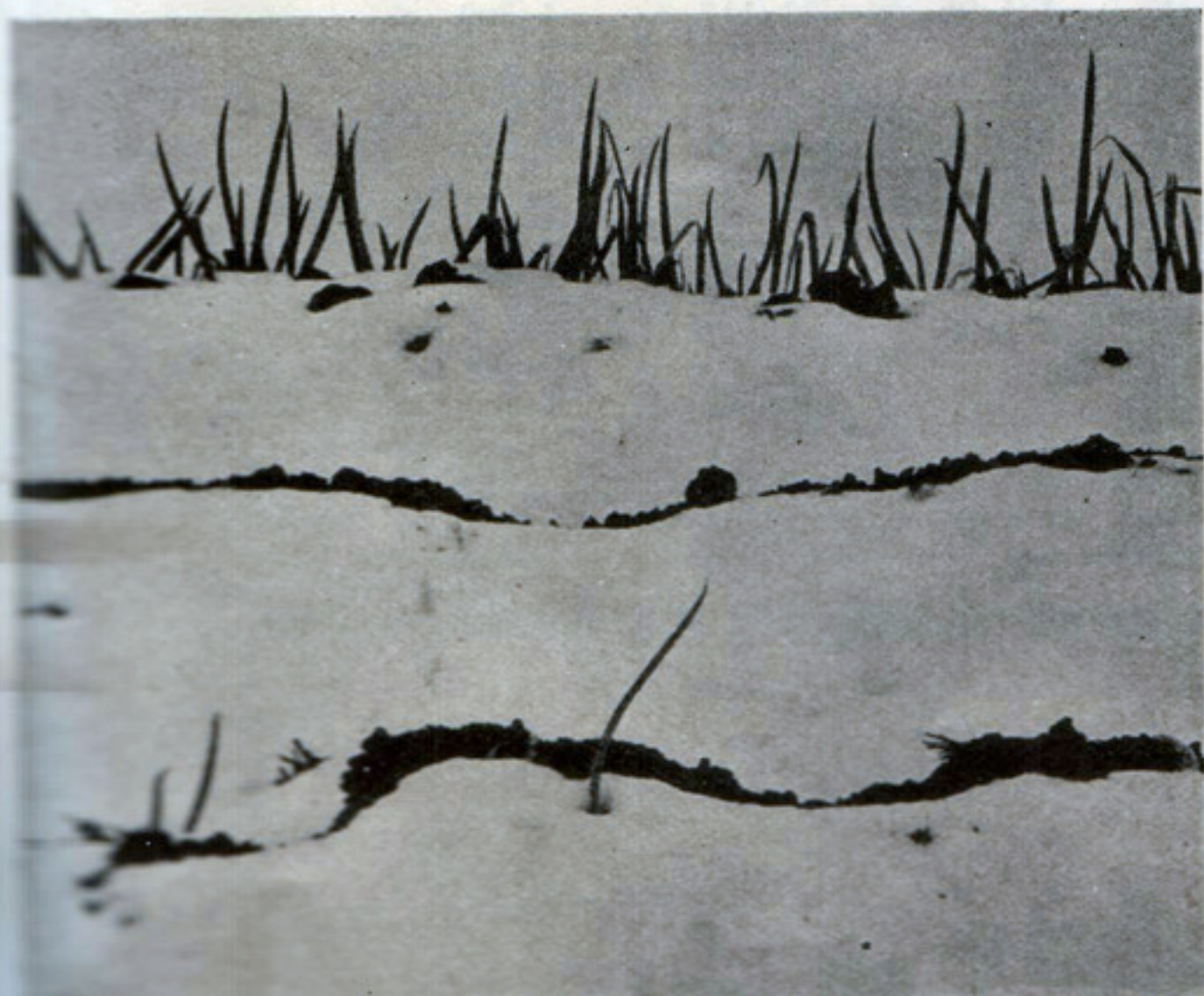


店頭 鳥越正治(東京都)
 DISPLAYS AT THE SHOP MASAJI TORIKOSHI
 オリコール 4.5 cm ベトリ35 F8 1/100



湯島界限 鳥居進(武蔵野市)
 AT YUSHIMA SUSUMU TORII
 オリコール 4.5 cm ベトリ35 F8 1/100

ねぎ畑 野口正吉(東京都)
 THE STONE-LEEK FIELD MASAYOSHI NOGUCHI
 オリコール 7.5 cm ベトリフレックス F16 1/200



冬木立(3) 津谷圭一郎(東京都)
 THE FOREST IN WINTER KEIICHIRO TSUDANI
 オリコール 8.4 cm ベトリスーパー V F5.6 1/50





Tさん
東谷 博 (北海道)
THE GIRL HIROSHI AZUMADANI
オリコール 4.5 cm ベトリ 35
開放 1/300



親 子
坂本 一郎 (東京都)
MOTHER AND HER CHILDREN
ICHIRO SAKAMOTO
オリコール 7.5 cm
ベトリフレックス F5.6 1/50



白 い 鬚
松村起男 (千葉市)
WHITE BEARD OKIO MATSUMURA
オリコール 7.5 cm
ベトリフレックス F5.6 1/100



孫の水浴
渡部 昇 (松山市)
WATER BATHING NOBORU WATABE
オリコール 7.0 cm ベトリ RF
F5.6 1/100

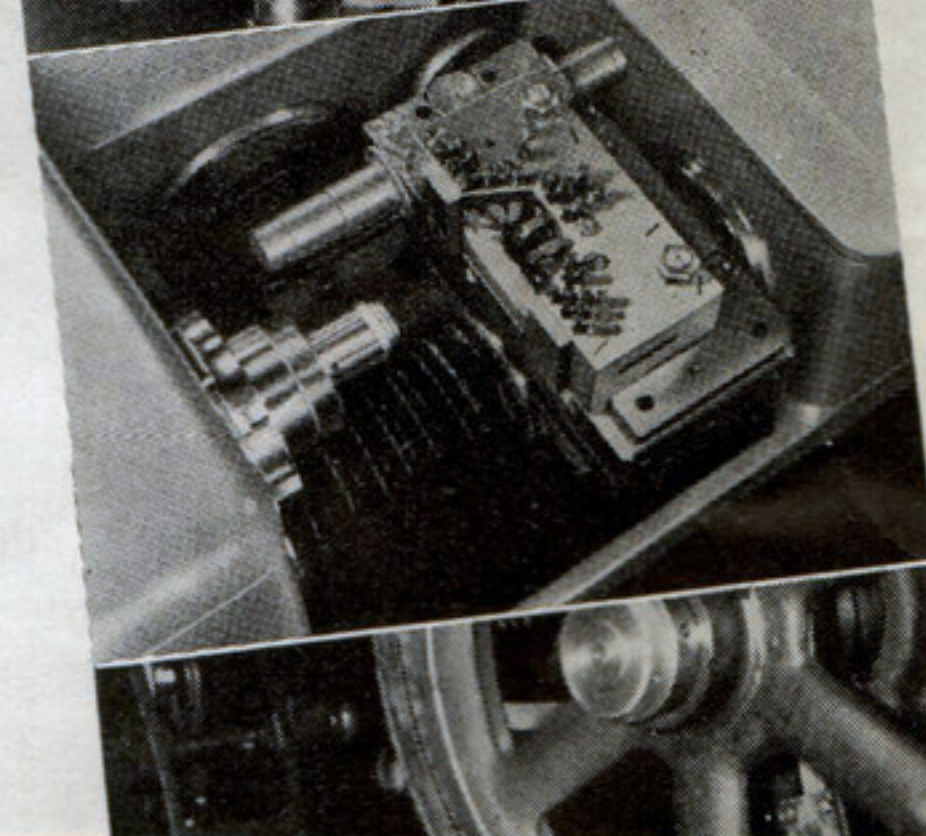
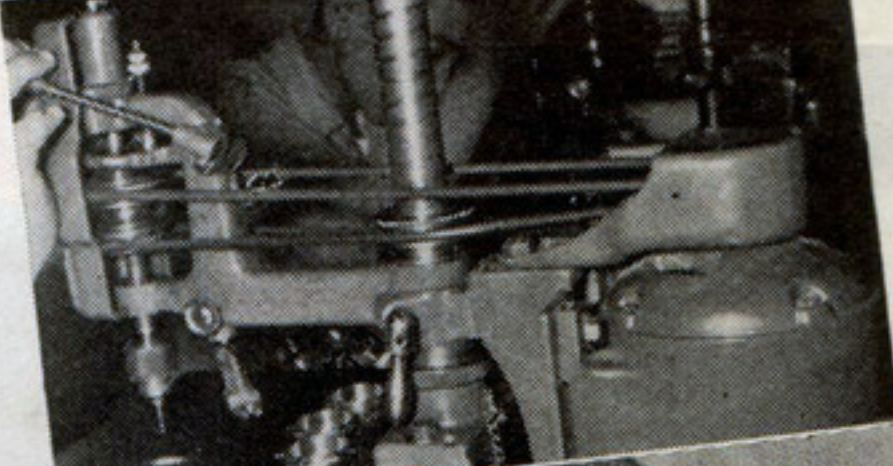
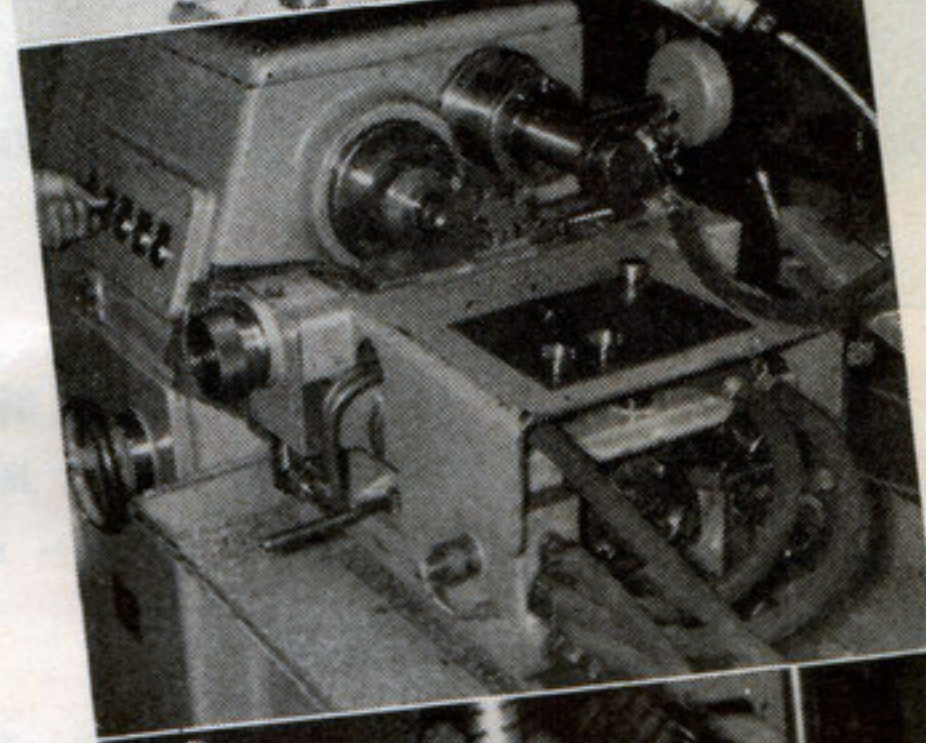
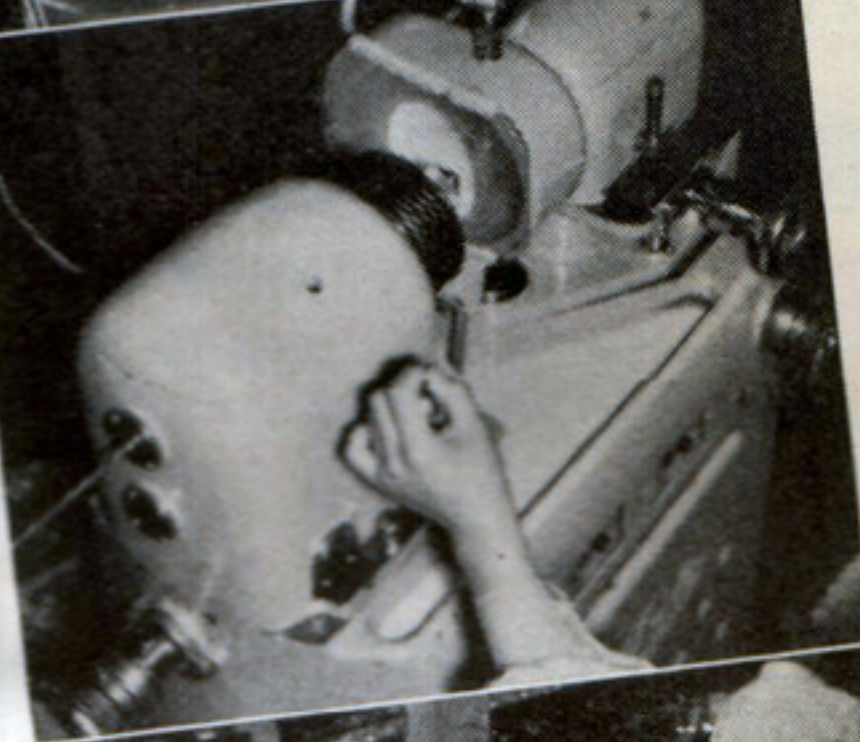
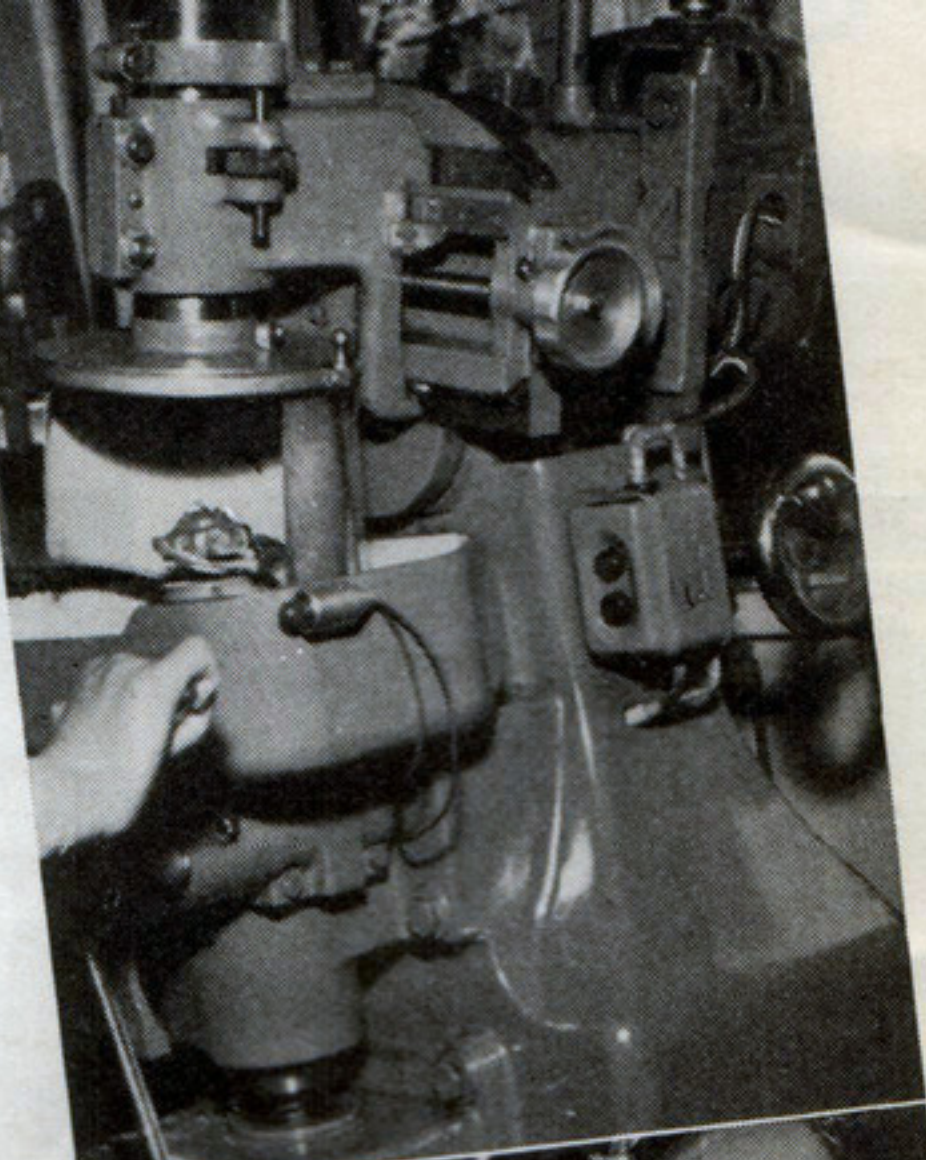


博多山笠 大森清秋 (福岡県)
THE FESTIVAL KIYOAKI OMORI
オリコール 7.5 cm ベトリフレックス F5.6 1/300

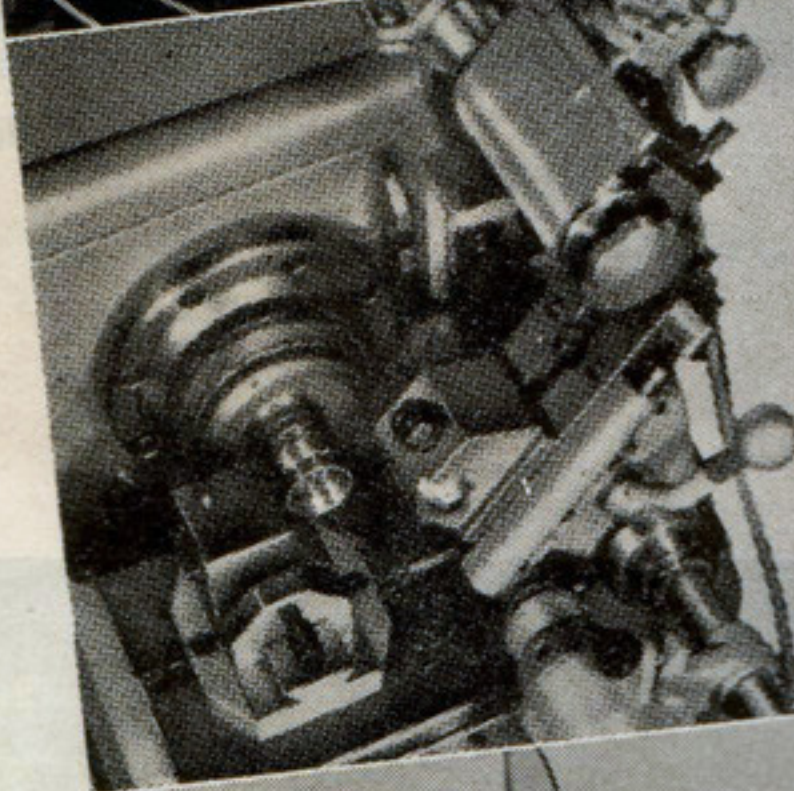
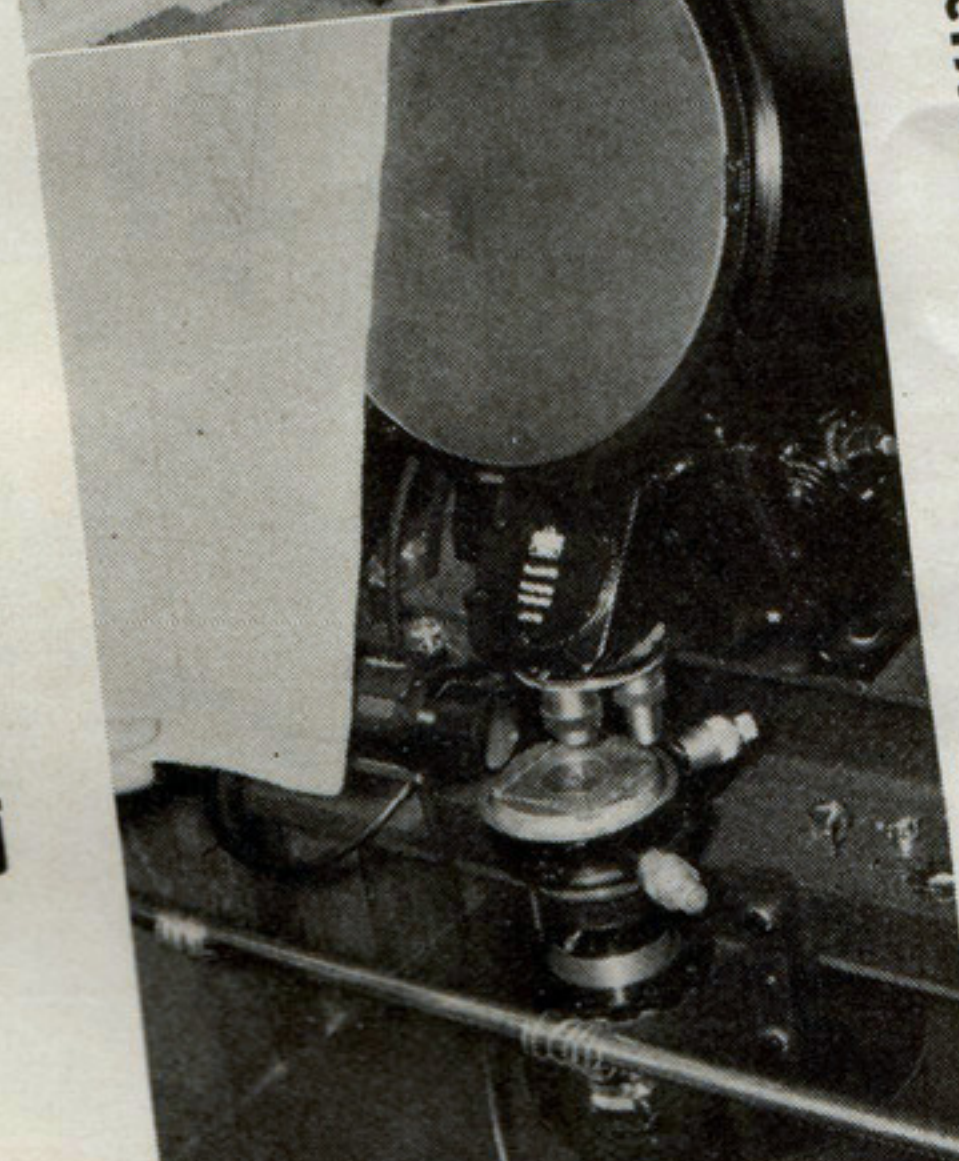
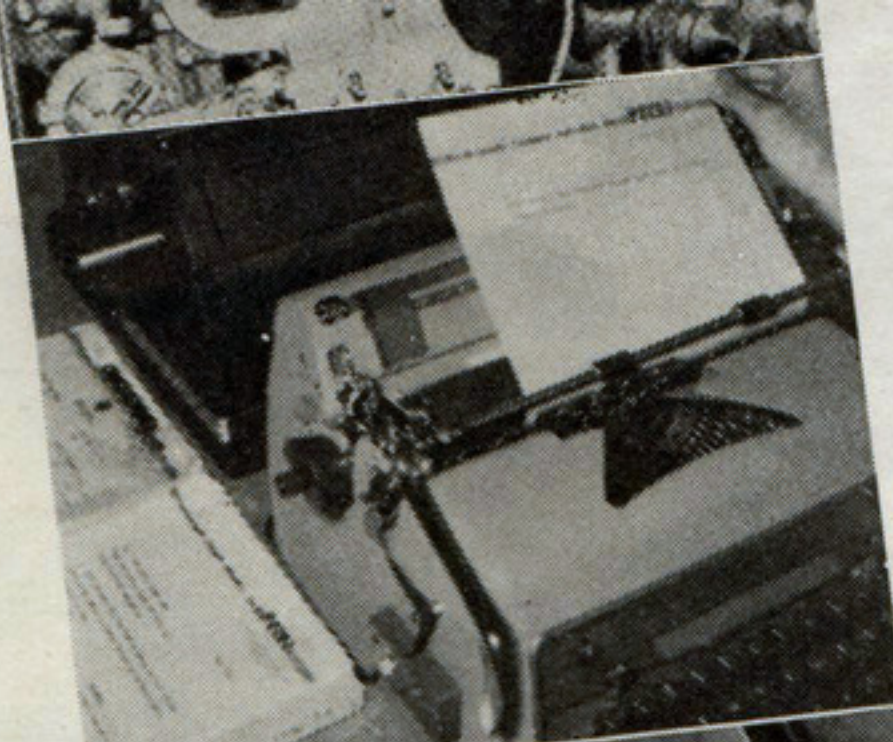


ペトリカメラはシャッター・母体等すべてコンベアーメーションによつて組立てられる

工場設備



近代化



Modernized facilities

船員 白井 修 (伊丹市)

SAILORS

OSAMU SHIRAI

オリコール 8.4 cm ベトリスーパー V F5.6 1/25



別れ 狩谷 卓二 (神戸市)

FAREWELL

TAKUJI KARIYA

オリコール 7.5 cm ベトリフレックス F8 1/50

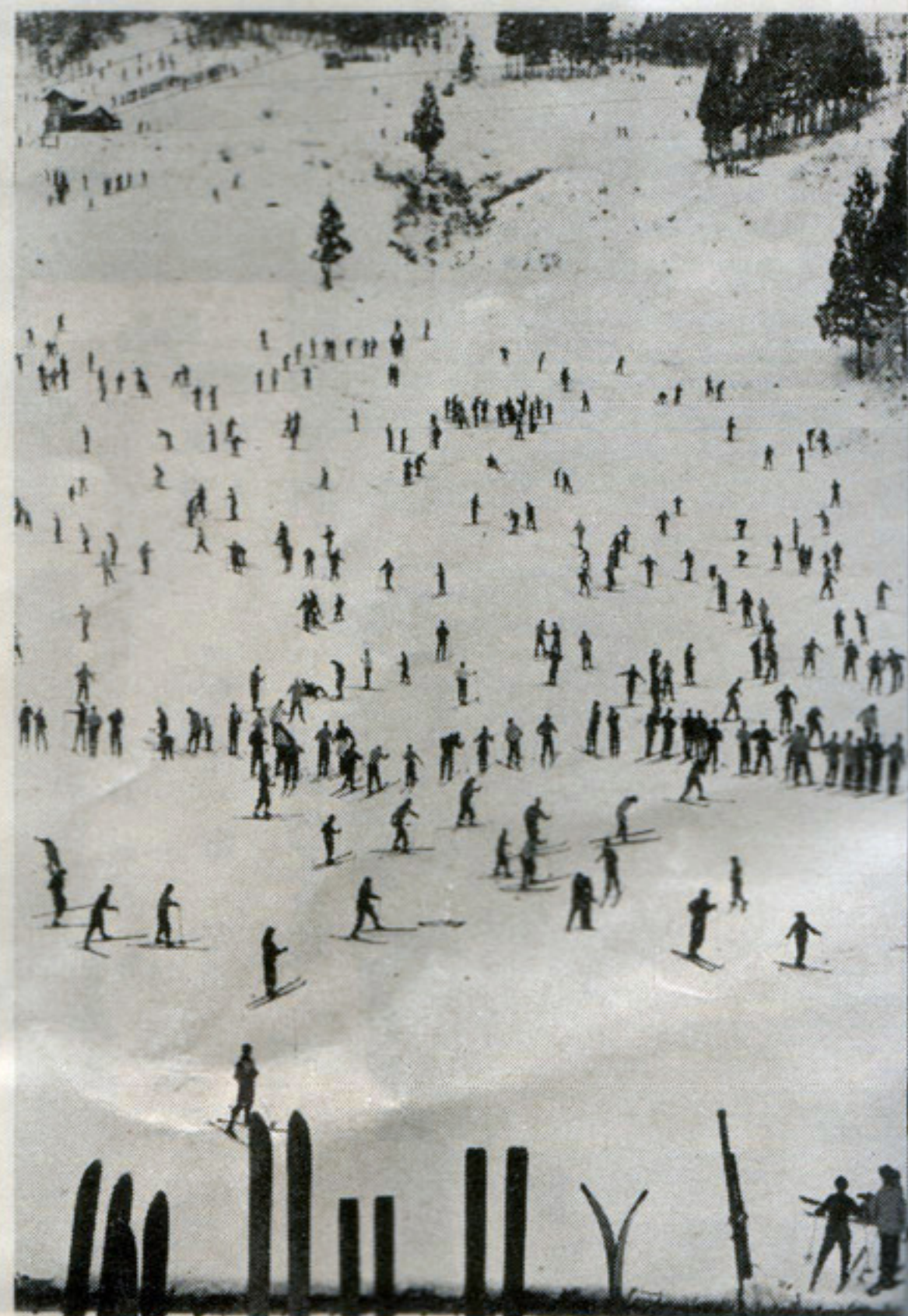


スキー場風景 北 治 雄

SKIING RESORT

HARUO KITA

オリコール 4.5 cm ベトリ35 F11 1/200





「3等」 夕 暮
IN THE EVENING

市 村 五 考 (東京都)
GOKO ICHIMURA

オリコール 4.5 cm ベトリ35 F4 1/50



「3等」 象 の 家
THE HOUSE OF THE ELEPHANT

塚 田 恒 由 (横浜市)
TSUNEYOSHI TSUKADA

オリコール 7.5 cm ベトリフレックス F11 1/25

「3等」

群 童
古谷野義平(東京都)

CROWD OF CHILDREN YOSHIHIRA KOYANO

オリコール 4.5cm ペトリ35 F5.6 1/100

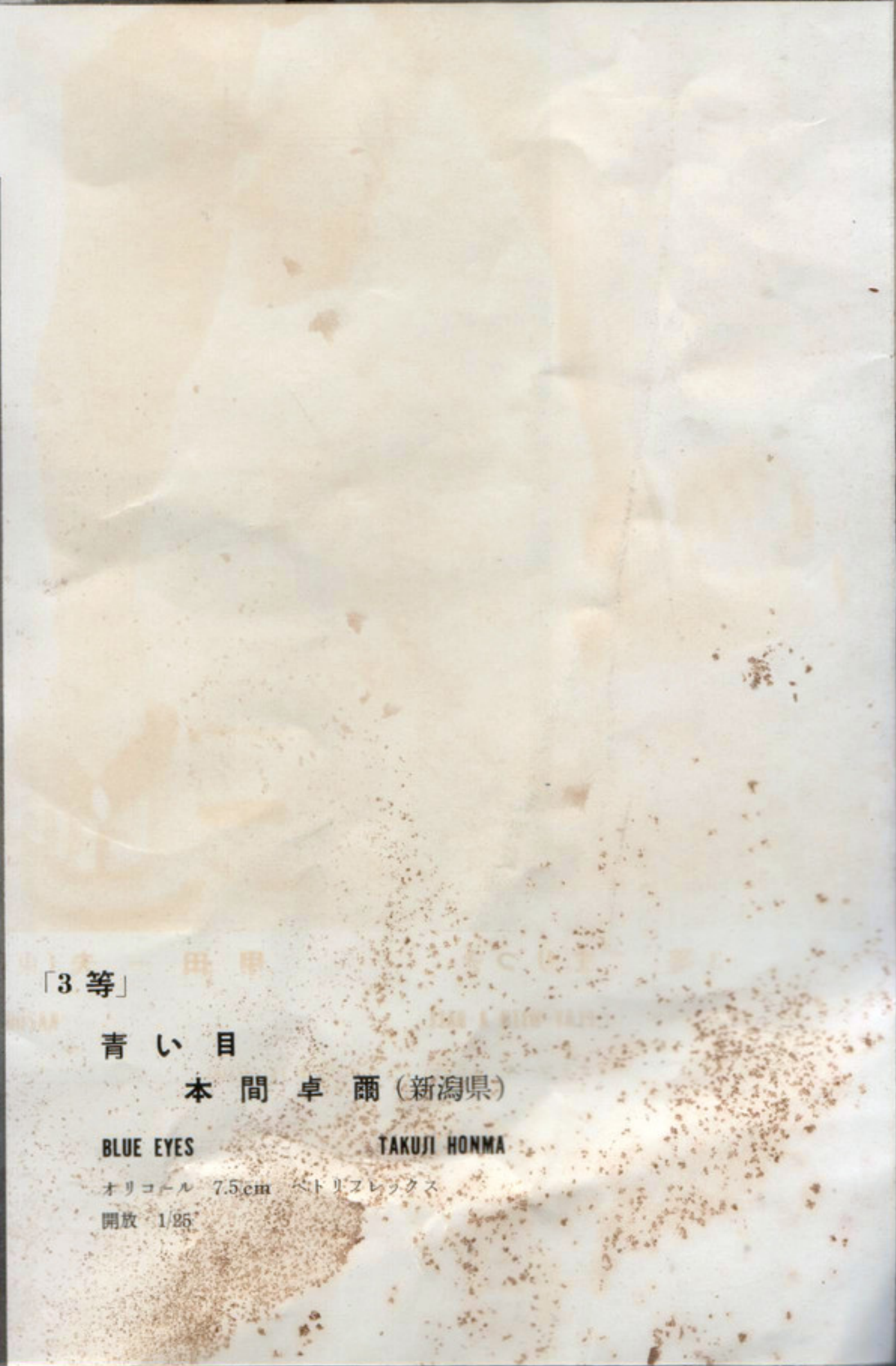


「3等」

青い目
本間卓爾(新潟県)

BLUE EYES TAKUJI HONMA

オリコール 7.5cm ペトリフレックス
開放 1/25





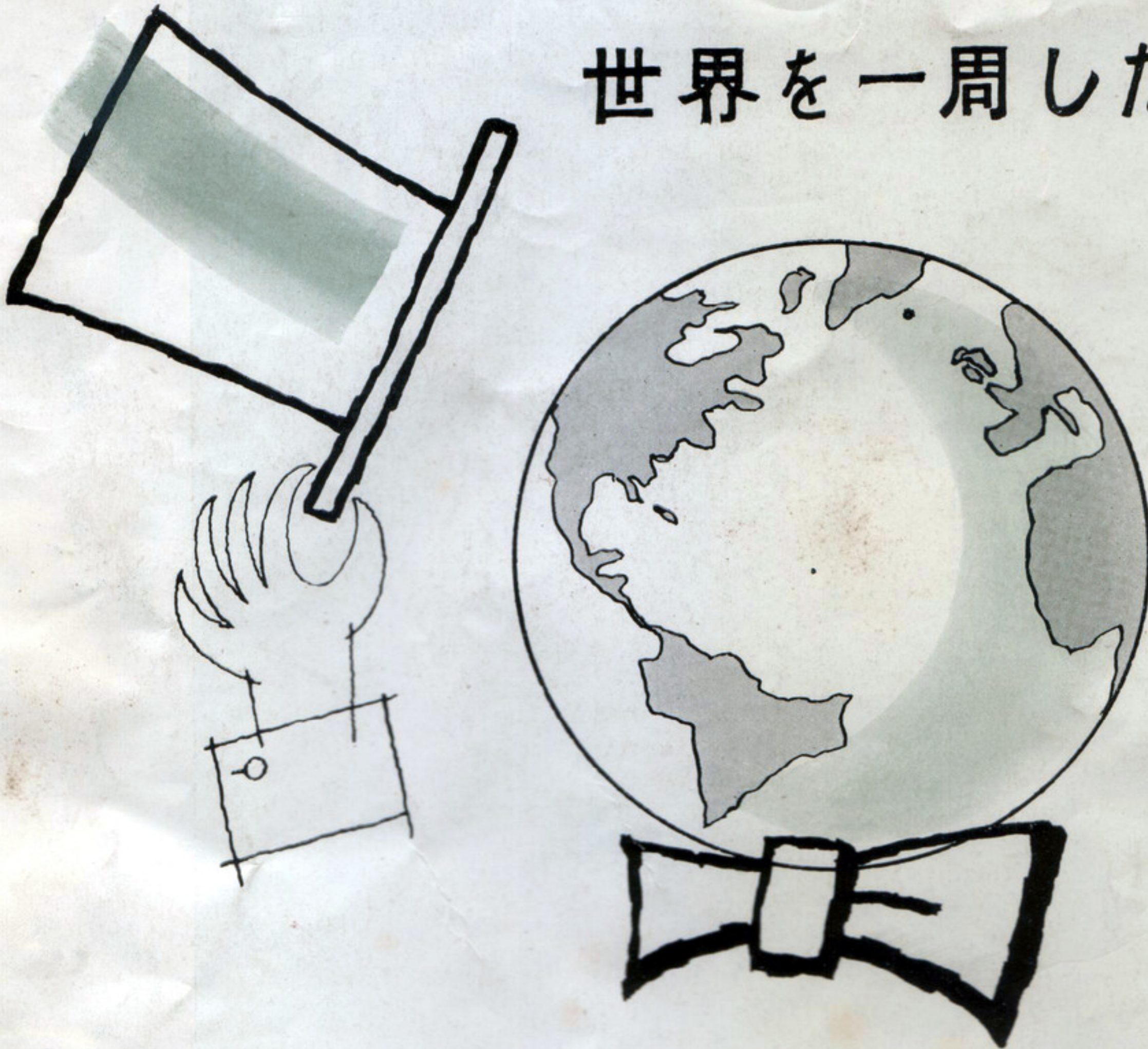
「3等」 まりつき 甲田一夫(東京都)

PLAY WITH A BALL

KAZUO KOTA

オリコール 4.5cm ベトリ35 F11 1/100

世界を一周した……



PETRI 35 $F/2.8$



ペトリ 35 F/2.8

- ★ 一眼式連動距離計
- ★ レンズ オリコール 4.5cm F/2.8
カラー撮影に最適なアンバーコーティング
- ★ シャッター レリーズアクションの軽いカーベル
B. 1-1/300秒 セルフタイマー内蔵
- ★ 全シャッタースピードにフルシンクロする M.X.S 接点装着
- ★ フィルム捲上げはレバー式 捲上げとシャッターセットは同時
裏蓋開閉式 カラー撮影に内面反射防止
フィルムの ASA を知るインジケータ装着
ファインダーは明るく見易いコーティングを施した
二重像合致式

Kuribayashi Camera Industry, Inc.

¥17,000 ケース付

Domestic Office: No.16, 3-chome, Nishiki-cho, Kanda, Chiyoda-ku, Tokyo Tel. (29)4624, 6386
Factory & Export Office: No. 1. Umejima-machi, Adachi-ku, Tokyo Tel. (88) 2085, 4559