



● 50年の歴史

● 全長 800mの組立コンベアシステムの新工場完成

● 1,800名の熟練技術者による月産25,000台 ● 生産量の70%を世界各国に輸出

ペトリ 8 イイト

● PETRI ONE-TOUCH EIGHT

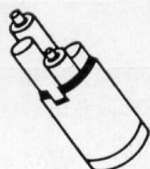
☒ 新発売!

ペトリ・ワンタッチ・エイト

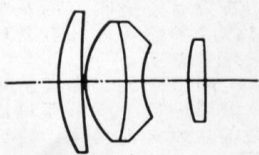
1 エレクトリック
アイはレンズ絞
りを自動的に開
閉します。



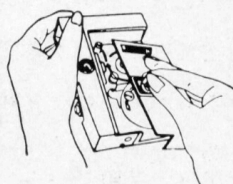
2 電動式でモー
ターが動きますか
らネジを巻く必
要がありません



3 レンズはピント
調節を必要とし
ない特別設計の
明るい F 1.8・
13mmです。



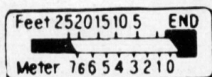
4 フィルムの装
填は横ふたを開
くことにより簡単
に出来ます。



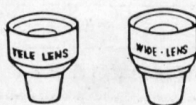
5 独得のフィルタ
ー型式により露
出倍数は自動的
に補正されます。



6 フィルムカウン
ターは撮影中、
自動的に残数を
表示します。



7 レンズ前面にね
じ込むだけで簡
単に望遠、広角
の撮影が出来ま
す。



¥13.000

ケース ¥ 1,800

グリップバンド付

● 新税率で安くなりました

ペトリはシャッターを押すだけ……

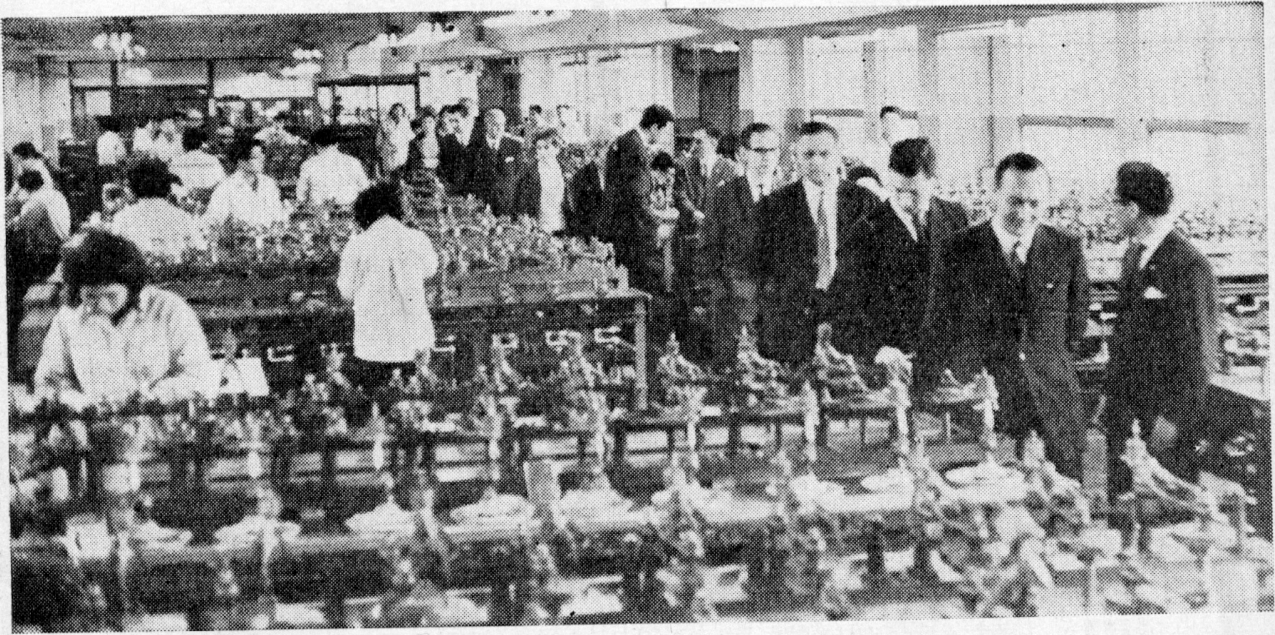


ペトリカメラ東京センター 東京・千代田区九段2～5
ペトリカメラ大阪センター ニューヨーク・カナダ・オランダ

躍進するペトリカメラ

ヨーロッパ市場に新会社を設立

レンズ研磨工場



ペトリカメラ コーポレーション オブ ヨーロッパの設立報告

ペトリカメラ
コーポレーション
オブ ヨーロッパ

取締役社長 栗林敏夫

最近欧州市場において日本製カメラの好評に伴ない、その製品の輸出が急激に同市場に増大し、今後益々同市場への輸出の伸率が期待されて居りますが、欧州市場は他の市場、特に米国市場などと比較した場合、多くの相違点が見出されます。

すなわち、地理的条件として、最も日本より離れ、このことはややもすれば発注から納入までの間に、需要期を逸することも多くあります。

また全般的に保守的な多くの諸国より構成されて居りますので、完全アフターサービスの実施が、種々の要素に基づいて非常に困難をきたすことが多々ありますが、これらの問題を解決しないことには同市場の需要層に満足を与えることができず、結果的には同市場への販売進出は不可能といわなければなりません。

しかし、幸に弊社は、アフターサービス面に就きましては数年前栗林写真工業駐在事務所を、オランダの首都ヘーグに設け、数年に亘って完全アフターサービスの実施を行なっていると同時に欧州市場の調査を行ない、弊社製品ペ



トリカメラの販売に着手として、その成果を挙げてきたのであります。加えるに、最近、わが国経済界にも大きくクローズアップされて居るEEC問題があり、将来関税の引き上げなど各種の問題の発生が予想されて居ります。

そこでこれらの諸問題を解決する諸般の政策決定のため過日私が渡欧し、EEC加盟国のオランダ内に、現地法人である販売機関ペトリカメラ コーポレーション オブヨーロッパを設置しました。

これにより、ペトリ製品の新たな広範囲の販売網を確立し、EECの主要メンバーである西独製品と共に、世界水準を凌駕しつつある、成長化した日本カメラ産業を欧州市場に紹介し、かつ秩序ある強力なペトリカメラの販売を期待できるものと信じて居ります。

またこのことは、わが国の貿易発展にも、いささかなりと寄与できるものと自負して居ります。

なお今回ペトリカメラ コーポレーション オブヨーロッパの設立発足については、特に関係各省、在外公館諸官の積極的な御指導があったことを、ここに深く感謝申上げる次第で御座居ります。



シャッターの組立工場

ペトリカメラ 生産工場

ボディーの組立工場



総合検査部門

オートマチックマシン工場

