

カメラ工場誌上見学

ペトリF2は
こうして作られる

いま、カメラ業界で三種の神器ともはやされ、引張り風のカメラの一つがペトリF2である。読者からも、カメラ工場をぜひ見たい、という希望がたくさん寄せられているので、それでは先ず誌上見学で、人気者のペトリF2の製作状況を見て戴こうと、バスに乗って千住新橋を越え、足立区梅島のペトリ工場へ出掛けて現場を写して来た。

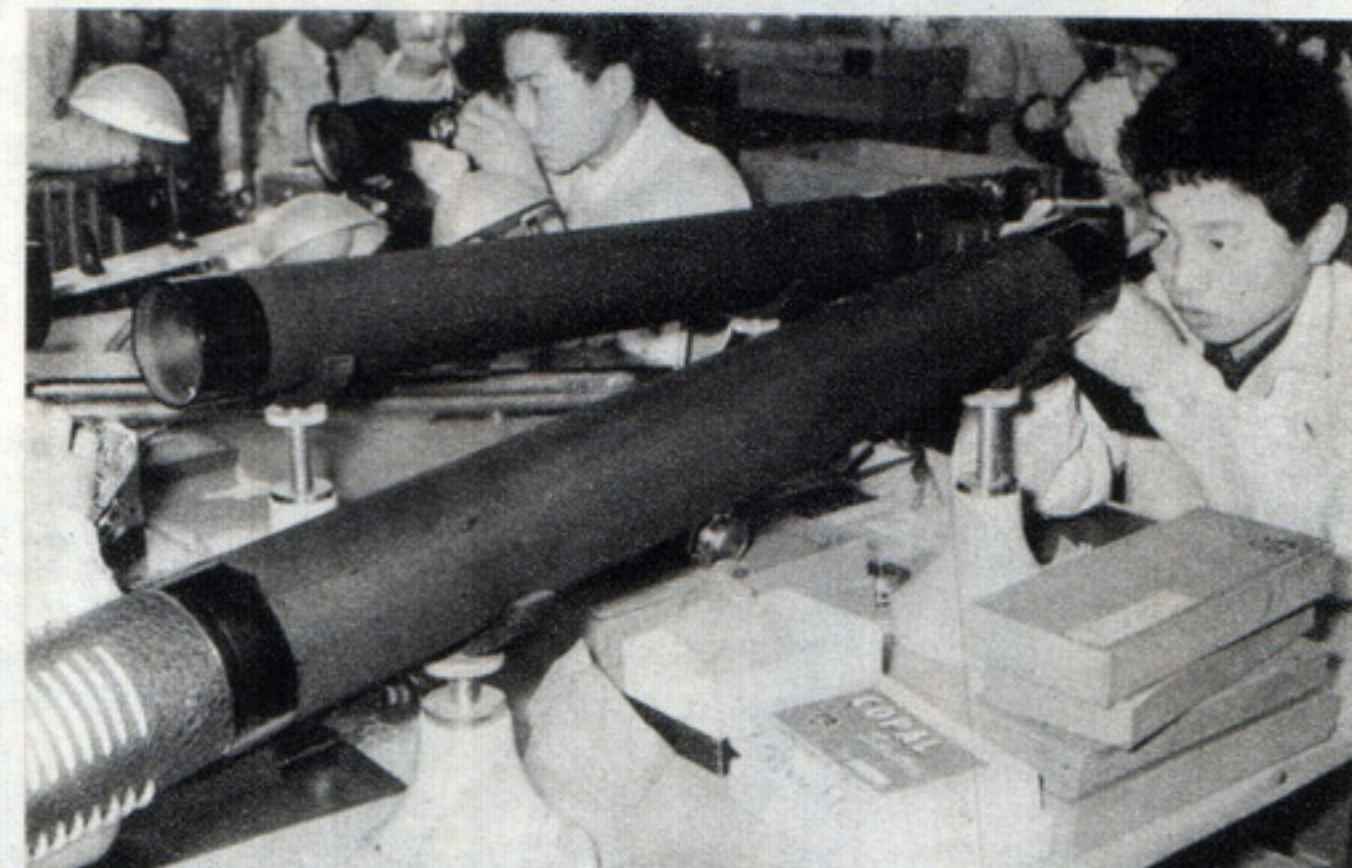
輸出に、国内市場に、いくら作っても足りないといわれるほど好況のペトリ工場では、落着いたふんいきの中に自信をひそめた活気がみなぎっている。工程は非常にたくさんあって載せきれないが、ポイントだけ見て戴こうと、写したネガから十枚を選び出して見た。
(編集部)



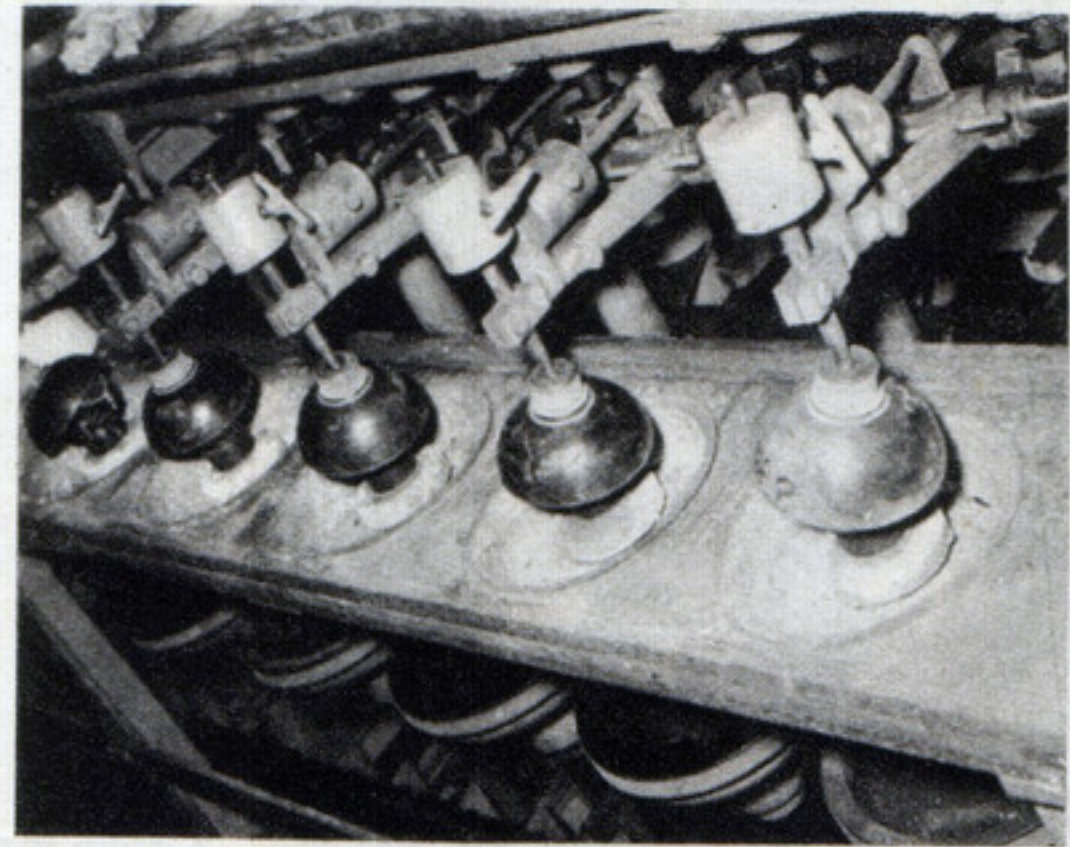
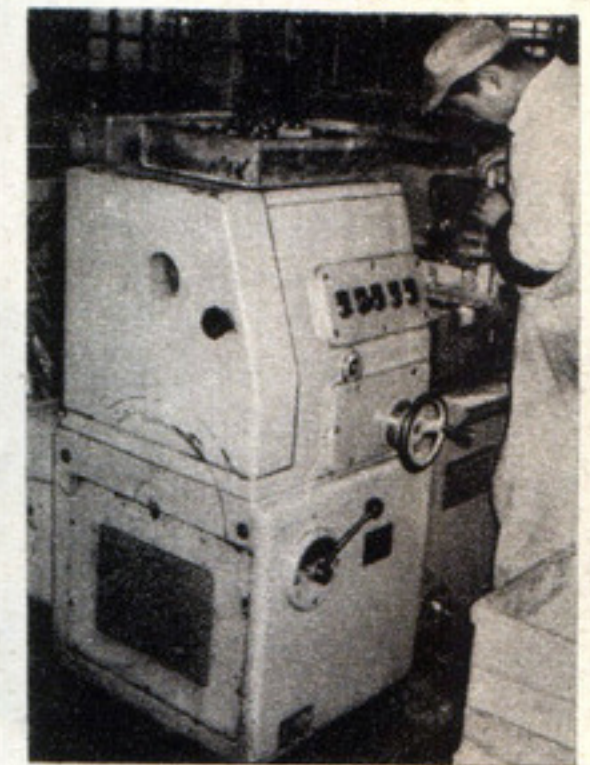
ボディがベルト・コンベアーによって流れてくる 両側の作業員は部品の取付けビス打ちに機械のような正確さで休みなく手を動かしている



↑距離計の検査はこのような機械で行われる 正確に運動しピッタリ合わなければならぬ大切な検査部署だ



この大きな鏡体にカメラを当てがってピント調整を行う ピントの正確さこそカメラの生命であるから作業員は真剣そのもの

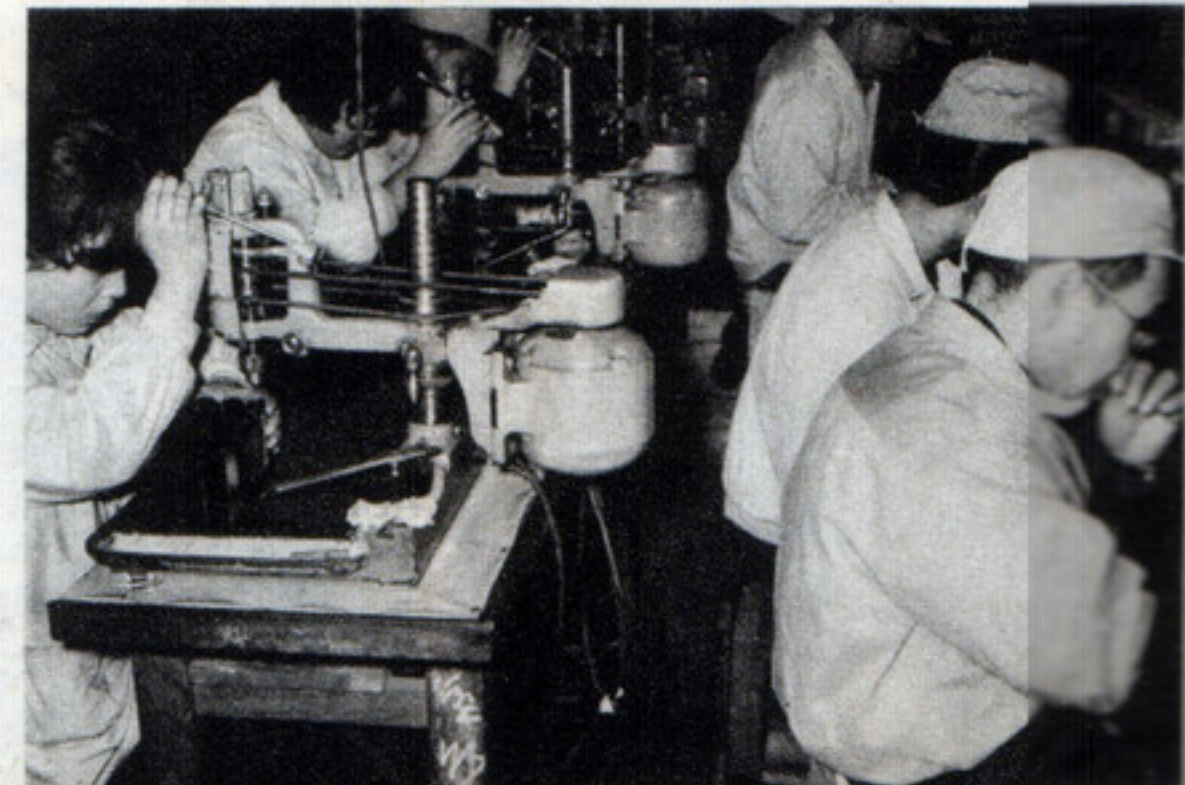


↑→オリコールレンズの研磨工場 荒削りしたレンズを半球型やこけし型のこの台器にピッチで貼りつけ研磨機にかける 椀型の研磨機が粉を出しながら 投手の手首のようにクルクル回転して まんべんなくレンズを磨く



組立工場 中央通路の右側にベルト・コンベアーがボディをのせてゆっくり動いている 左側は鏡胴部の組みみやピント調整に忙しい

プレス工場では各種の部品をプレスして一様なものにする これは軍艦部をプレスしているところ



ボディにビス孔をうがつ多孔ボール盤 一べんに数個の孔を正確にあける能率機械である



製品検査室 一台ごとに精密な検査が行われ 完全にパスしたものが市場におくられる最後の関門

ペトリクラブ員の

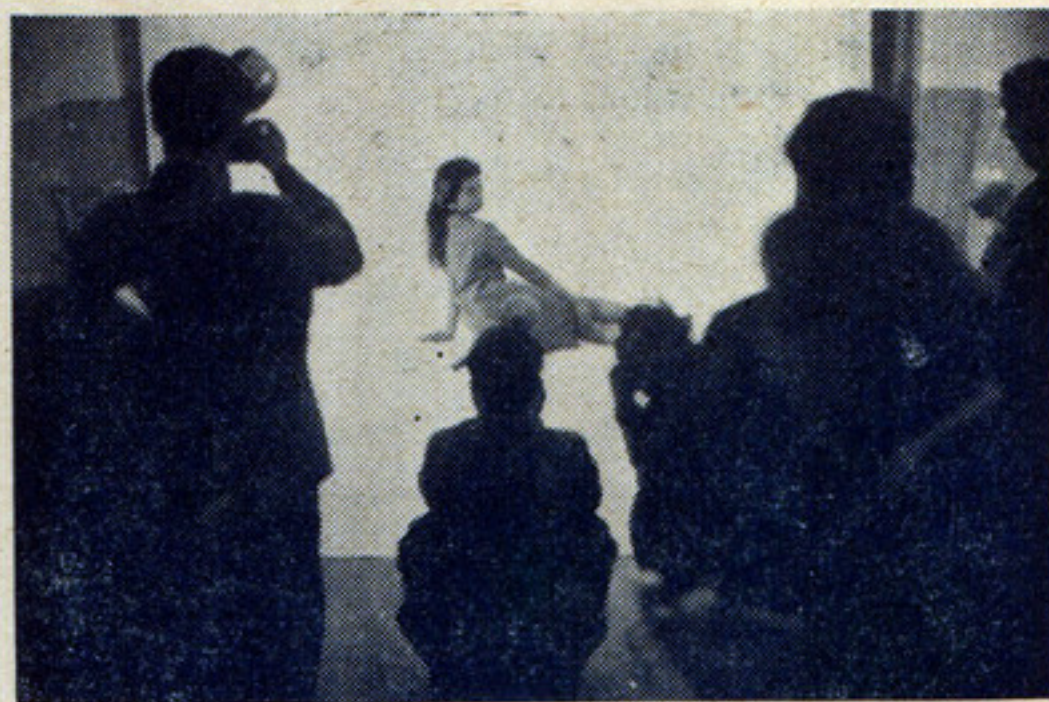
多摩動物園合同撮影会

第1回 フォトコンテスト撮影会 同時開催！
第4回 ペトリ写真教室



第2回ペトリ写真教室

三月十九日午後六時より神田小川町のペトリ・サービス・ステーション二階会場にて、園部孝三先生の御指導により、新東宝女優端恵子さんをモデルに「ファッション撮影の実技」を開講致しました。写真右は撮影風景、左は端恵子さん。



★本誌の課題写真コンテスト

第3回「動物」の研究と
実地撮影

指導 樋口 忠男先生

★季節の女性フォトコンテスト・その他

新緑の野外グラマ―撮影

指導 岡田 和秀先生

お友達の方々お誘い合わせの上、東京の方はもちろん近県の方も奮って御参加下さい。

一、日時 5月18日(日)午前9時

★集合場所 京王帝都新宿駅前
(雨天の場合は5月25日)

二、場所 多摩動物園(京王線高幡不動下車)

多摩動物園は日本唯一の檻のない自然動物園として多摩丘陵十萬坪の敷地に五月五日より開園されるものです。

三、会費 三百円(運賃・入園料・弁当代共)

四、申込締切 5月6日(消印有効)

五、申込方法 下欄の申込書を切取り、必要事項を記入して会費一名三百円を添え封書にて左記宛郵送して下さい。

六、参加券 お申込み頂いた方に締切後参加券をお送りいたします。当日はこの参加券を御持参下さい。

申込先

東京都千代田区大手町二ノ八
写真文化振興会撮影会係

ペトリカメラ愛用者に限り抽せんで10名の方にペトリ・バッグを進呈

動物園撮影会
参加申込書

氏名住所 一緒に参加する方の住所氏名

会費 円

添えて申込みます

33年 月 日

ペトリクラブ員及びペトリ愛用者はお名前の上に赤丸をおつけ下さい