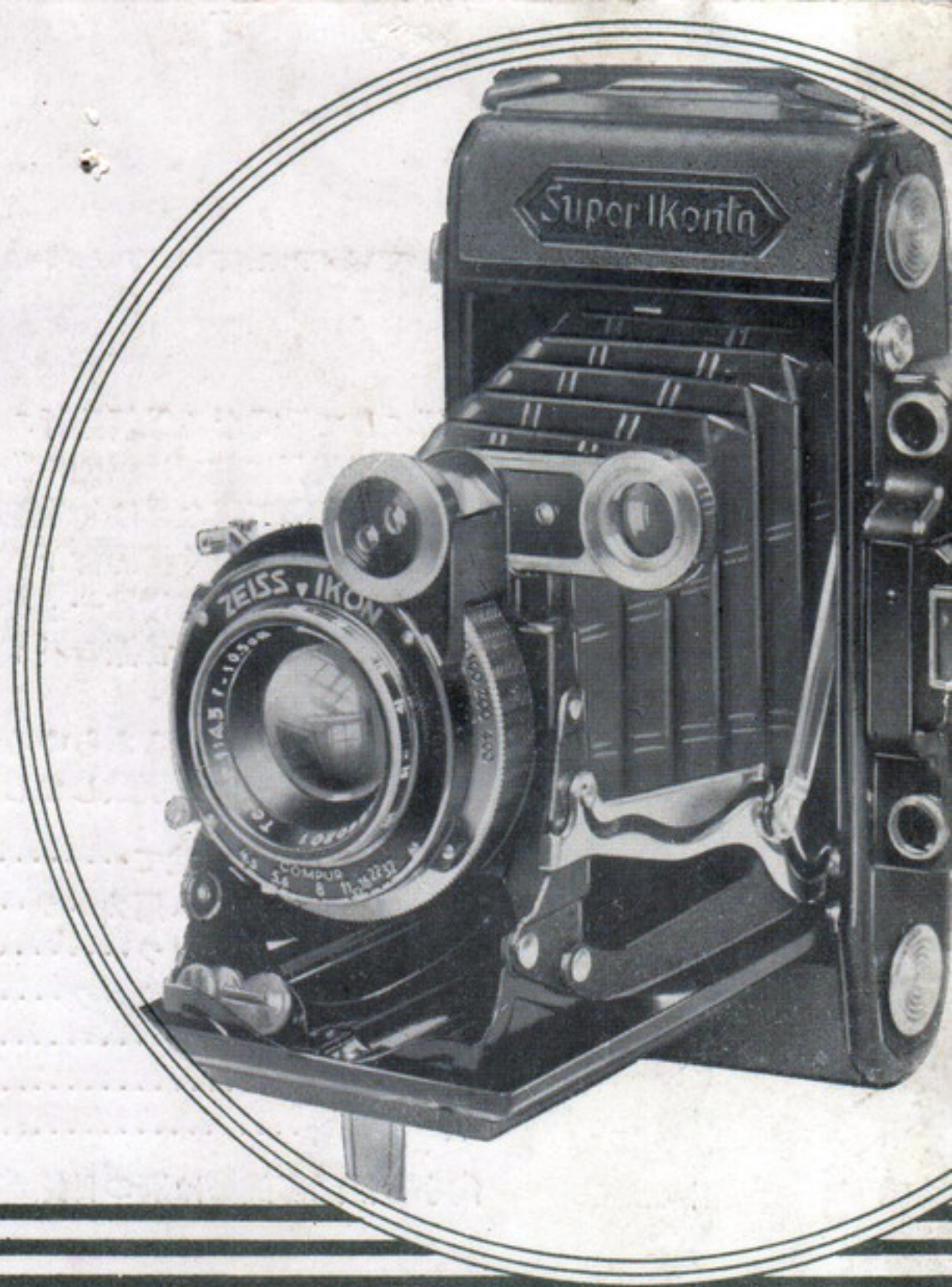


カメラと材料

CAMERA
AND
PHOTO SUPPLIES



金城商會

東京・銀座

は し が き

斬新にして優秀なる最新流行のカメラ及び附屬品を御紹介申し上げます。

各の性能特長に就ては紙面の許す限り親切を旨とし、御撰定のよき道しるべたる自信を持つて居ります。御不明な點は勿論記載洩れのカメラや御希望品に對してはより詳細に御回答申し上げますから御遠慮なく御照會下さい。

我が金城商會が「信用第一」をモットーとし、安心して買へる店、信用の出来る店として常に皆様の味方であり、皆様のパイロットであることは五十年に餘る長い歴史が證明するところであります。

どうか金城の提供するあらゆるサービスを十二分に御活用下さいませ。

次の12部に分類致しました。

	頁		頁
1. カメラ選擇に就て.....	1	8. 露出計.....	28
2. ロールフィルム用カメラ.....	2	9. 撮影用品.....	29
3. 流行の高級カメラ.....	10	10. 暗室用品.....	32
4. 乾板パツク兼用カメラ.....	21	11. 引伸器.....	35
5. 携帶用組立暗函.....	26	12. フィルム乾板類.....	37
6. 鏡玉類.....	27	13. 印畫紙類.....	39
7. 距離計.....	27	14. 藥品類.....	42

尙小型活動寫眞機は別の目録がありますから御入用の方は御請求下さい。

東京・銀座

金城商會

カメラの選擇に就て

寫眞器と稱せられるものには大別して、ロールフィルム用カメラ、乾板パツク兼用のハンドカメラ、組立暗函、レフレックス等があり、何れも異つた性能を有し、夫々の特長を持つて居ります。理想としては一個のカメラで凡ての被寫體を何時如何なる場所に於ても撮影出来るやうなものが欲しいわけではありますが、現在では不可能のやうです。従つて、二種のカメラを併用せられるか、後述の特長を熟讀せられて、何れか御好きな方を選択して頂くかの二筋道です。

此の型録も大體、斯う云つた御選定法に便利なやうに編輯してございます。

寫眞器をお選びになる今一つの見方は、御豫算と器械の性能との天秤であります。即ち安いカメラと高いカメラとでは、器械の性能と撮影の結果にどんな相違があるであらうかと云ふことであります。

率直に申しますと、安いカメラは、鏡玉が暗く焦點の調節がきかず、シャッターの速度も種類が少ない。更らに高級カメラに見るやうな撮影に便利な装置だとか、體裁

のよさに缺けてゐる。要するにカメラの性能が劣つてゐる爲めに撮影の範圍や機會が制限されると云ふわけでありませう。然し一方には構造が簡單ですから従つて操作も容易ですし、且つなかなかどうしてよく寫るものです。

寫眞器の性能は腕次第とよく申されますが、機構の複雑した高級カメラの全能力を發揮させるには或る程度、それを使ひこなすだけの經驗——理解と熟練——が必要なことは確かです。ですから初心者の方には、安いカメラを最初お購め下さつて寫眞の趣味を楽しみながらそれをマスターし、その上で、今度は御經驗と御嗜好に應じた高級品を選択せられるやうお奨め致します。

然し、安い物は臆て飽きがくる、その時高級品と換へるは損だから一層の事最初から高級品を選んだ方がよいと仰有る向きがあればこれも眞理です。さうした方は、最初はこの數ある性能の一部だけを利用してその範圍内で先づ器械に使ひ馴れることが、寶の持ち腐れのやうな無駄なことに見えて、實は最も上達の早い方法ぢやないかと存じます。

結局高いカメラと安いカメラと何れを選ぶかは、経済的な条件によることも勿論ですが、右二つの内何れの意見に従はれるかによつて定まります。

さてカメラの優劣を左右するものは、カメラの生命とも云はれてゐる鏡玉とシャッターであります。故にカメラ選擇上是等の知識を得て居られることは是非必要かと存じます。

ところが鏡玉は元來、高等數學から算出された設計に基いて作られたもので、構造がどうの解像力がどうの、硝子の質がどうのと云つた所で、それがその儘直ちに、選擇上の手掛りとはならないのであります。シャッターと同じ事、うるさい事を云つたらきりがありません。併しこの方は速度の種類が數字で表はし得ますし、それでシャッターの性能を一應クランクすることが出来るかと有じます故、茲に掲げました。

大體カメラに裝備されて居りますレンズとシャッターは、夫々そのカメラに相應したものであり、且つお互ひに性能の極端に喰ひ違つたものは組み合はされて居りません。それ等の性能の優秀は價格によつて直ちに比較が出来ますから逆にこのレンズはあちらのレンズより高級だとか、このシャッターの方があちらのシャッターより

勝つてゐるのだなと御想像もつきませう。

私共は及ばずながら、皆様のガイドとなつて御満足の得られるやうなカメラの選擇に出来る限り御助力致したいと存じます。

シャッター性能表

名	稱	性 能
T	I	タイム (T) 瞬間 (I) 約 $1/25$
	プロントS、ベリオ [*] 、エルカ、デルザアル [*] 、パリオ [*] 、マーベル [*] 、ニケツト [*] 、マグナ [*] 、アパス [*] 、コイロス [*] 、セニス、ネツター、ホクト、エムアセット、Nパリオ	$1/25, 1/50, 1/100, B, T.$
	アグフア、エコー、ロツス	$1/25, 1/50, 1/100, B.$
	ルレツクス B	$1/5, 1/10, 1/25, 1/50, 1/100, 1/150, B, T$
	ルレツクス A	$1, 1/2, 1/5, 1/10, 1/25, 1/50, 1/100, 1/150, 1/200, B$
	クラウン、パーフェクト	$1/5, 1/10, 1/25, 1/50, 1/100, 1/250, B, T$
	イアソール [*] 、デュラツクス [*]	$1, 1/2, 1/5, 1/10, 1/25, 1/50, 1/150, 1/125, B, T$
	コムパー、コムパーラピッド (R)	$1, 1/2, 1/5, 1/10, 1/25, 1/50, 1/100, 1/300, T, B. (-1/500-R)$
	コムパーS、コムパーSR	$1, 1/2, 1/5, 1/10, 1/25, 1/50, 1/100, 1/250, (-1/200, 1/400-R)$

コムパーS、プロントS、はセルフタイマー付^{*}は簡易セルフタイマー付

ロールフィルム用カメラ

お取扱ひが簡易でパチリとやるだけで寫眞の撮れる手軽なカメラが欲しいと云ふ方にはロールフィルム用カメラをお薦め致します。

ロールフィルム用カメラは容積が小さく、目方も軽く撮影準備に手間取りませんから、御散策や御旅行の携帯に御便利です。ですから寫眞に熟練せられた方も携帯用として此の種カメラは別に持つて居られます。

ボックスカメラと申します函型のものを除いては悉く蛇腹を具へた疊込式がボタン一つ押すだけで直ちに撮影の出来る状態になるスプリング式となつて居ります。

ロールフィルム用カメラの内でも最も簡単な構造は所謂固定焦點式のもので何の苦勞もせずただシャッターの釦を押すだけで三尺乃至八尺以上極く遠景（無限遠インフィニチブとも申します）まですべての被寫體が明瞭に寫し取れます。焦點調節式のものには蛇腹の伸縮或は鏡胴のヘリコイド装置に依りその鮮銳度が調節せられます。又最近發賣された小型カメラの多くは前玉と後玉との間隔を變更して調節する式となつて居ります。焦點硝子を覗いて被寫體のピントを調べ、構圖を定めることが出来ないことと反射式或は透視式のファインダーによつて被

寫體を定めなければならないことは乾板、フィルムパツク兼用カメラに及ばない點であります。スナツプショットは便利であります。

印畫のサイズは普通ヴェスト判かブローニー判であります。ヴェスト半載判ブローニー半載判は最近の所謂小型カメラのサイズで、倍の數の畫が例へば普通八枚撮りなれば十六枚撮れると云ふ具合に出来、而もフィルム一枚當りの經費がずつと安くなり、非常に經濟的であります。

茲で小型カメラと云ふことに就て簡単に述べて見たいと思ひます。今日の寫眞界は小型萬能時代とも云はれる程でライカやコンタツクスを始め小型ものが壓倒的に流行し、寫眞機工業は擧げて此の種カメラに全力を傾注してゐると申しても過言ではありません。

この傾向は感光材料の進歩、引伸器の發達と相俟つてレンズシャッターその他機構の精密化により、從來のカメラを形の上では小さく操作の上ではより簡単に、而もその結果は從來のものに比し優るとも劣らないものにしようとする時代の趨勢を物語るもので、その精密性、速寫性は誠にスピード時代に相應しいものであります。

以下各サイズ別に最新流行カメラを御紹介致します。

ヴェスト判 (1½×2½吋、4×6.5種) アマチュア寫眞の代表的サイズ

カメラ	レンズ	シャッター	焦点調節其他
1 さくらカメラ	単玉	T I	固定式
4 ベビープロニー	//	瞬間露出	//
クロンバー	//	T I	//
3 パーレット	//	エコー	//
//	オプター F6.3	//	//
6 パーレット B	単玉	//	//
2 ミノルタベスト	単玉	マベール	//
7 シフイコダック V.P	//	T I	//
5 ゴールデイ	セカナー F4.5	N コムパー	前玉廻轉式
//	// F3.5	//	//
//	テツサー F3.5	//	//
8 ドーリーベスト	セルター F4.5	パリアオ	//
//	//	プロント S	//
//	コリゴン F3.5	//	//
//	//	//	//
9 スピーテックス O型	イグスター F5.6	//	//
//	ゾリナー F3.9	N コムパー	//

フローニー判 (2¼×3¼吋、6×9種) ロールフィルムの標準判

カメラ	レンズ	シャッター	焦点調節其他
1 さくらカメラ	単玉	T I	固定式
17 パーネル	オプター F6.3	アパス	繰出式
//	// F4.5	//	//
//	// F6.3	デュラックス	//
//	// F4.5	//	//
10 ファーストロール	トーコー F6.3	マグナー	蛇腹式
//	ステート F4.5	//	//
//	トリナー F4.5	S コムパー	//
//	ラデオナー F4.5	ルレックス B	//
//	// F4.5	// A	//

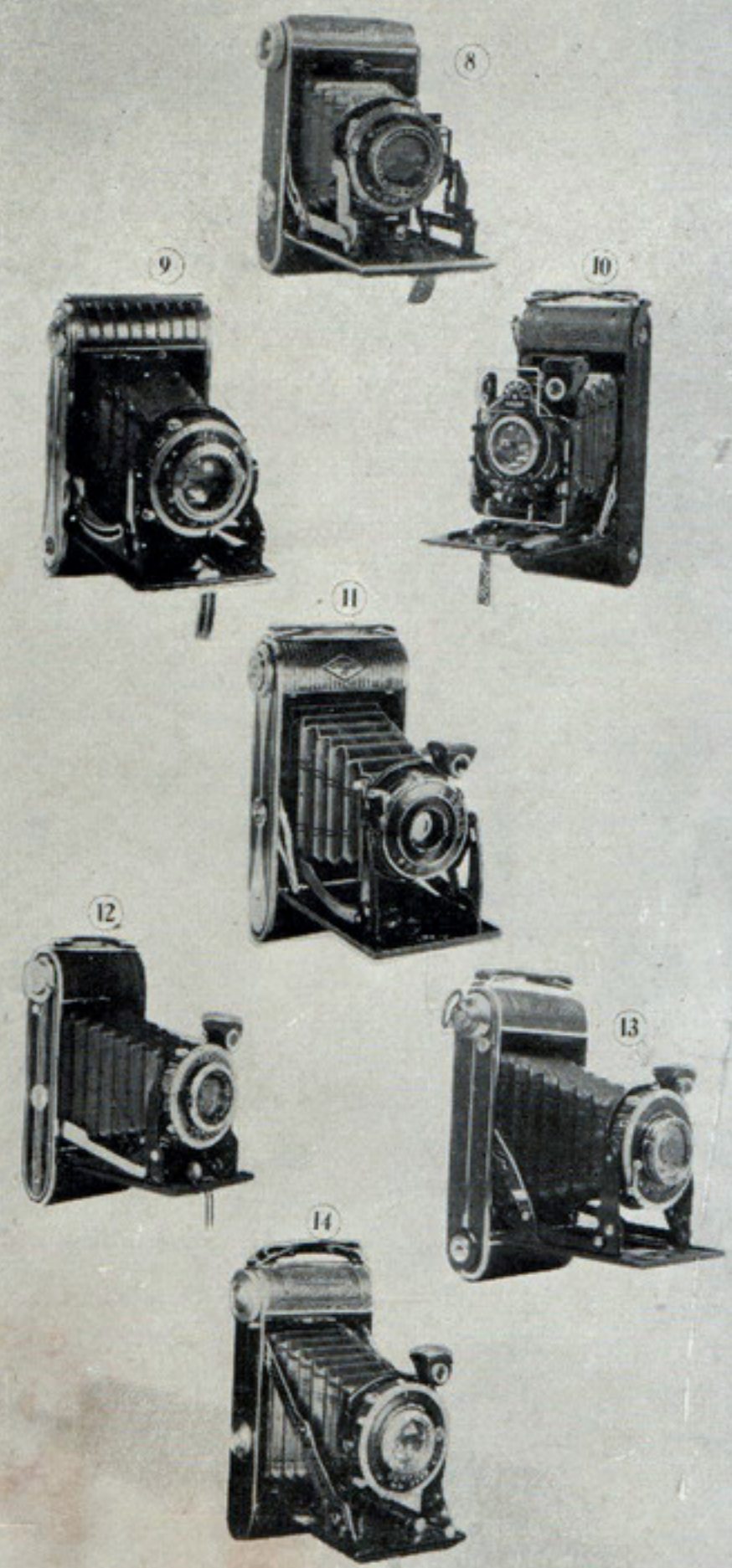
☞ 掲載寫眞の照合番號

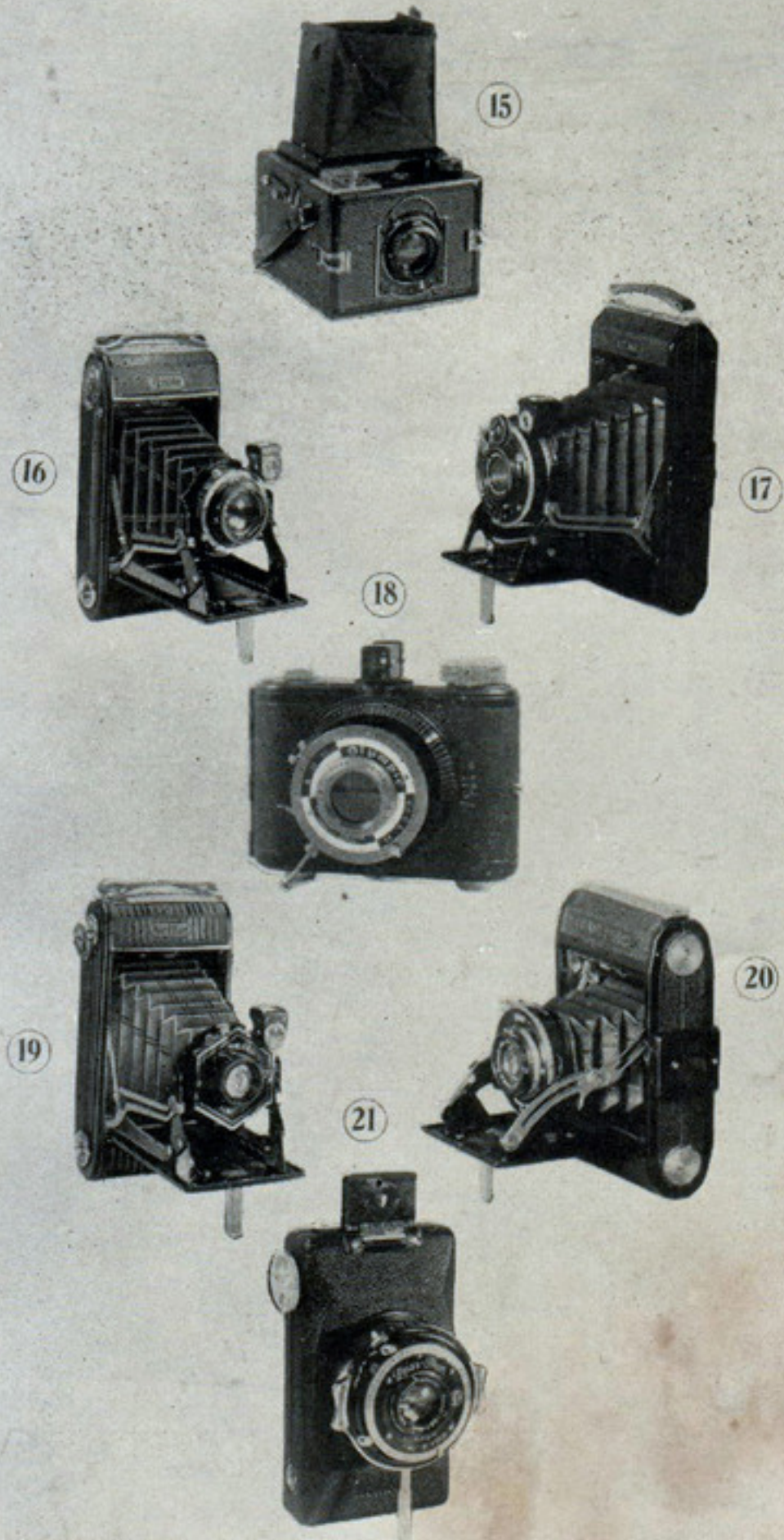
カメラ	レンズ	シャッター	焦点調節その他
11 スピーデックスレコード	アグフア F7.7	アグフア	遠近二點調節式
"	" F6.3	"	遠近三點調節式
12 スピーデックスコムパー	アポター F4.5	オートコムパー	前玉廻轉式
"	ゾリナー F4.5	"	"
トリオ	ウエルター F6.3	パリオ	"
"	" F6.3	Sプロント	"
"	" F4.5	パリオ	"
"	" F4.5	Sプロント	"
"	" F4.5	Nコムパー	"
15 レフレックスボックス	アナス F4.5	特殊スプリング式	"
14 グロリア	トリオプラン F4.5	Sプロント	"
"	" F4.5	Sコムパー	"
34 コレレー	ラデオナー F4.5	"	"
36 イノス	スコパー F4.5	エムベセツト	"
"	"	オートコムパー	"
"	ヘリア F4.5	"	"
16 イコンタ	ノパー F4.5	テルマ	"
"	"	オートコムパー	"
"	テツサー F4.5	"	"
19 ネットター	ネットター F6.3	ネットター	"
"	"	ネットター S	"
"	" F4.5	テルマ	"
"	"	オートコムパー	"
"	テツサー F4.5	"	"

ヴェスト半裁判 (3×4 種)

最新流行の小型カメラサイズ
代表の一、普通八枚撮巻のものから十六枚撮れるので十六枚撮又は二枚撮とも稱せらる

カメラ	レンズ	シャッター	焦点調節その他
18 オリジナル B	" F6.3	B. 25. 50. 100	ベークライト製繰出式
22 ラツキ	セロナ F6.3	B. 25. 50. 100	金屬製繰出式
"	トリオナ F4.5	エルカ	"
20 ベビーパール	オプター F6.3	ロツス	前玉廻轉式





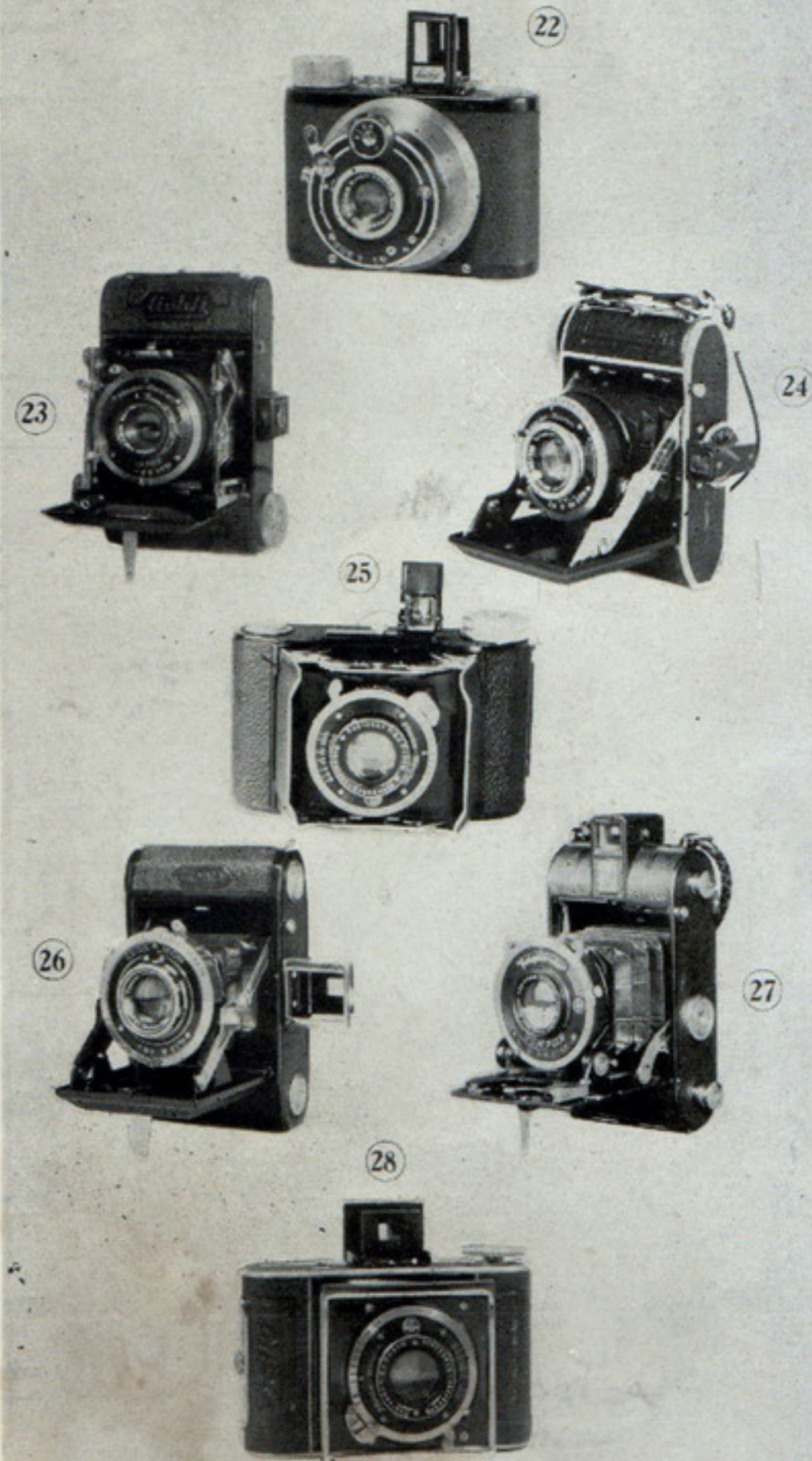
カメラ	レンズ	シャッター	焦点調節その他
ベビーパール	オプター F4.5	ロックス	前玉廻轉式
//	ヘキサール F4.5	//	//
23 ゴールデイ	セカネル F4.5	パリオ	//
//	//	ニュープロント	//
//	//	ニューコムパー	//
//	F2.9	//	//
ドリー	ケルター F4.5	新パリオ	//
//	//	オートプロント	//
//	//	ニューコムパー	//
//	ラデオナー F4.5	オートプロント	//
//	//	ニューコムパー	//
//	F2.9	//	//
//	テツサー F4.5	//	//
//	F3.5	//	//
21 パールデイ	トリオプラン F4.5	パリオ	//
//	//	//	高車型フィルム巻視差調整器付フアイダー
//	//	オートプロント	//
//	//	ニューコムパー	//
//	//	ラピッドコムパー	//
//	F2.9	ニューコムパー	//
//	//	ラピッドコムパー	//
//	テツサー F4.5	ニューコムパー	//
//	//	ラピッドコムパー	//
//	F3.5	ニューコムパー	//
//	//	ラピッドコムパー	//
22 ニケツテ	ルクサー F3.5	25. 50. 100. BT	アーム伸縮式
イ	トリオプラン F4.5	ニューコムパー	前玉廻轉式
ン	//	//	//
ゴ	F2.9	//	//
//	ウエルター F4.5	ニュープロント	//
29 グツキ	ウエルター F3.5	ニューコムパー	//
//	エルマー F3.5	//	//
//	テツサー F2.8	//	繰出式

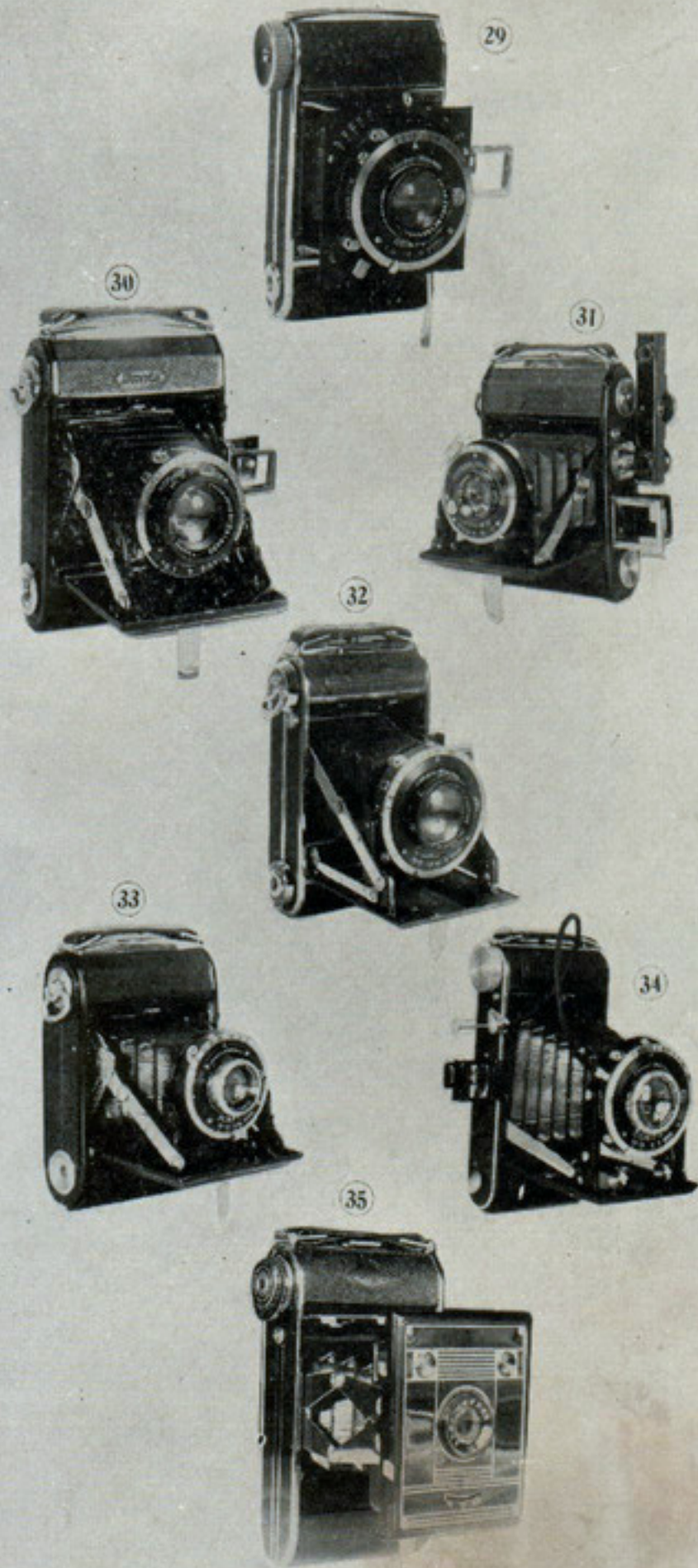
カメラ	レンズ	シャッター	焦点調節その他		
26	ベビーイコンタ	ノバ	F6.3	デルザアル	前玉廻轉式
	"	"	F4.5	"	"
	"	"	F3.5	テルマ	"
	"	テツサー	F4.5	ニューコンパー	"
	"	"	F3.5	"	"
	"	"	"	ラピッドコンパー	"
21	コリプ	ノバ	F4.5	テルマ	繰出式
	"	テツサー	F3.5	ニューコンパー	"
42	ヘルケオ	スコバ	F4.5	エムベゼット	捻子調節蛇腹伸縮式
	"	"	F3.5	オートコンパー	"
	"	ヘリヤ	F3.5	"	"

フローニー半裁判 (4.5×6 種)

サイズが手頃器械の大きさも手頃、且つフィルムが非常に経済的な點が歓迎されてゐる。

カメラ	レンズ	シャッター	焦点調節その他		
33	サンステレオ	単	玉	T I	固定式
	セミプリンス	ラヂオナー	F6.3	パーフェクト	前玉廻轉式
	"	"	F4.5	"	"
	"	レグリット	F4.5	パリオ	"
	"	イスコ	F4.5	オートプロント	"
	"	"	"	新コンパー	"
40	セミプラウド	コリゴン	F4.5	ニューパリオ	"
	"	"	"	ニュープロント	"
	"	"	F3.5	オートコンパー	"
	"	"	F2.9	"	"





カメラ	レンズ	シャッター	焦点調節其他
31 セミミノルタ	ロザー F4.5	ルレツクスB	前玉 轉式
41 セミフアースト	トーコー F6.3	マグナー	〃
〃	〃 F4.5	〃	〃
35 スピーデツクスクラツク	〃 F8.8	T I	固定式
32 ウエルターパールレ	ウエルター F6.3	パリオ	前玉 轉式
〃	〃 F4.5	〃	〃
〃	〃 F4.5	ニュープロント	〃
〃	〃 F4.5	オーバコムパー	〃
〃	〃 F3.5	〃	〃
〃	テツサー F4.5	〃	〃
〃	テツサー F2.8	〃	〃
バルダツクス	トリオプラン F4.5	パリオ	〃
〃	〃	オートプロント	〃
〃	〃	ニューコムパー	〃
〃	〃	オートコムパー	〃
〃	〃 F3.5	ニューコムパー	〃
〃	〃	オートコムパー	〃
〃	〃 F2.9	〃	〃
〃	テツサー F4.5	ニューコムパー	〃
〃	〃	オートコムパー	〃
〃	〃 F3.5	ニューコムパー	〃
〃	〃 F2.8	オートコムパー	〃
コレレー	エノルター F4.5	新パリオ	〃
〃	〃	オートプロント	〃
〃	〃	オートコムパー	〃
〃	〃 F2.9	〃	〃
〃	テツサー F4.5	〃	〃
39 ヴイルタス	スコム F4.5	エムベセツト	〃
〃	〃 F3.5	オートコムパー	〃
〃	ヘリア F3.5	〃	〃
30 セミイコンタ	ノバー F6.3	デルヴァル	〃
〃	〃	テレルマ	〃
〃	〃 F4.5	〃	〃

カメラ	レンズ	シャッター	焦点調節その他
30 セミイコンタ	ノバ F4.5	ニューコムパー	前玉廻轉式
//	// F3.5	//	//
//	テツサー F4.5	//	//
//	// F3.5	//	//
//	テツサー F4.5	コムパーラピッド	//
//	// F3.5	//	//

6×6判

ブローニーフィルム十二枚撮眞四角なサイズ、露出枚数指示器を装備す

カメラ	レンズ	シャッター	焦点調節その他
コレレニ	エノルダ F4.5	パリオ	前玉廻轉式
//	//	ニュープロント	撮影枚数指示器アリ
//	//	//	//
//	F2.9	オートコムパー	//
//	テツサー F4.5	//	//
//	// F2.8	//	//
ウエルターパール	ウエルター F6.3	パリオ	//
//	// F4.5	//	//
//	//	オートプロント	//
//	//	オートコムパー	//
//	F3.5	//	//
//	テツサー F4.5	//	//
//	// F2.8	//	//
37 アプリリアント	フオクター F6.3	エムベセット	捻子調節繰出式
//	スコパー F4.5	ニューコムパー	//

620フィルム用 (6×9 判)

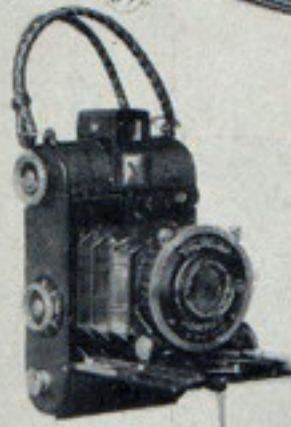
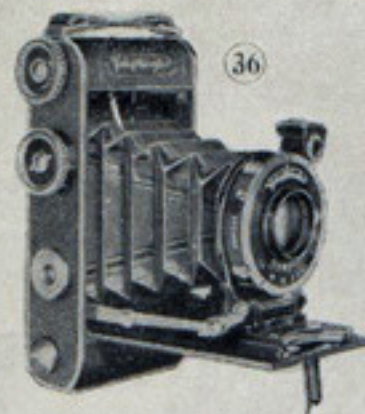
金属細巻きの特種フィルムを使用す

カメラ	レンズ	シャッター	焦点調節その他
コダツク 620	K. A F6.3	コドン	前玉廻轉式
ジフイコダツク 620	ツウインダー	T I	遠近二點調節式
38 コダツクボレンダ 620	K. A F4.5	コムパー	前玉廻轉式
コダツクデュオ 620	//	オートプロント	//
//	//	コムパー	//
//	// F3.5	//	//

2½×2¼吋判

ブローニーフィルム十枚撮

カメラ	レンズ	シャッター	焦点調節その他
ナショナルグ ラフレツクス	B.Lテツサー F3.5	フオ-カルプレーン	ヘリコイド



流行の高級カメラ

流行カメラの代表的なものを抜粋して概略の説明を加へませう。此の種カメラは寫眞機の尖端に立ち新製品出現の率もはげしいものであります。新製品の御紹介機關として弊店では金城ニュースを毎月発行して居りますから何卒御利用下さい。



エクザクタ

テツサー	F3.5	フォーカルプレーン
"	F2.8	"
"	F3.5	スローシャター及セ
"	F2.8	ルフタイマー付

ベスト判レフレックスでフォーカルプレーンシャターを有する高級機。フィルム
の捲取り、シャターの捲上げ、反射鏡の降下が一つのキーで同時に働く故二重寫し
の憂がないばかりでなくその操作は極めて迅速化されてゐる。鏡玉はヘリコイド式
で交換可能、シャターは千分の一まで九種、尙新型は十分の一以下十二秒迄緩速度
露出が出来、又二分の一以上六秒迄のセルフタイマーがきく超高級性能を持つて居
ります。

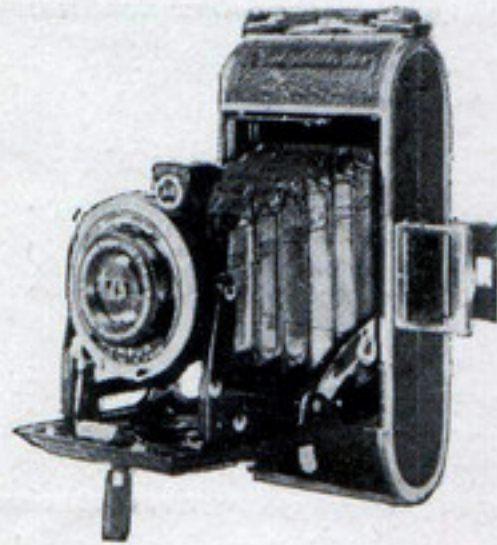


プリマレット

トリオプラン	F3.5	Nコンパー
"	F2.9	Sコンパーラピッド
テツサー	F2.8	Sコンパーラピッド

二重鏡玉型のベスト判高級機。上部鏡玉は眞後に焦點硝子を有する直視式のフア
インダーで近距離撮影視野匡正装置を備へて居ります。

これによつて撮影の瞬間まで映像を正確に焦準することが出来る便利で精巧な機
械ですシャターがカメラを握りながらパチリとやれる位置に取付けられてゐること
も極く最新式な機能と云ふべきでせう。薄型で携帯撮影に便利、且つ紳士のお伴に
相應しい瀟洒なスタイルをそなへて居ります。



ベツサー 新型

フオクター	F6.3	S プロント
"	F4.5	"
"	F4.5	S コンパー

ブローニー並びにその半裁判が撮れます。プリマレット同様シャッターリリース装置が前扉を開いた裏側にあつて、撮影に際し機體に震動を與へることなく、迅速且つ正確に操作出来ます。即ち安定率の大きいその引金式リリース装置はこの機械を高級機にクランクするとしても高すぎる評價ではありますまい。

ファインダーは透視及反射の二種。半裁判撮影時の視野匡正装置及び焦點深度表付。



プロミネント

ヘリア F4.5 S コンパー

ベツサーと共に獨逸ホクトレンデルの特作品。ブローニー及同半裁判。機體の上部に距離計が装備せられて居る。又その側面部には露出計まで具備されて居ると云ふ、堂々たる戦闘艦を思はしむる機構を有して居ります。蛇腹は矢張り機の側面に取付けられたキーを廻しますと伸縮致しますからこれによつて焦點を調節します。

鏡玉はベツサーと共に古來有名なヘリア、解像力の鋭さに稍軟かみを加味した天下に冠絶する逸品であります。

フオスデルビー

フオス	F3.5	フォーカルプレーン	速寫ケース付
"	F2.5	"	"

レチナやバルディナとは別の意味でライカの普及品との名が高い。3×4種判のフォーカルプレーンシャッター付その目盛はライカと全く同一で五百分の一迄八種の速度を有してゐます。レンズの焦點距離や絞りの目盛も同一です。ファインダーも同じくガリレー式、それに焦準を合すにも同様ヘリコイド式調節と云ふ具合ですから、速寫ケースを肩にスケッチと洒落れたら、ライカ氣分が満喫される上に劣らぬ傑作も生れるであります。





コダックピュピレー

クスナーF3.5 Nコンパー ミラー付
クセノンF 2 " "

ナーゲル時代からの3×4種判古強者、従つてその名聲は牢固たる地盤を持つてゐる。伸縮は精巧な螺旋で操作され、フィルムは常にその平面を保持されて居ります。廓大鏡付の着脱自在なレフレックス・ミラー・アタッチメントを取付けることが出来ます。

機械的な焦点深度表が装置してあり、又光學學的ファインダーにより迅速且つ正確に寫眞の包含範圍を見ることが出来ます。



パイロット

テツサーF4.5 Nコンパー
" F3.5 "
" F2.5 "

薄型3×4種判の二重鏡玉型になるロール用レフレックス。焦点の調節は蛇腹の伸縮によつてなされ、スプリング式装置により無限遠の位置まで飛び出した以後の操作はレフの撮影要領をそのまま應用します。此の擴大鏡を有する反射ファインダーの他に透視式をも備へ、フィルムはハンドル二廻轉で一齣宛進む仕掛になつて居ります。ベスト判フィルム一本から3×4種判十八枚—普通は十六枚—が撮れます。



スーパースポーツドーリー

コリゴン F3.5 Sプロント
" F3.5 Sコンパー
トリオプランF2.9 Sコンパー

ロール、乾板兼用カメラでブローニー半截判と6×6種判(1Bフィルム使用)のロール及びアトム判の乾板が撮れます。ロール乾板の切替へはシヤター下のつまみを左右に動かすだけで簡単に出来ます。乾板取枠は押へ込み式と云つて溝に差込んで上下する必要のない便利な装置になつて居ります。

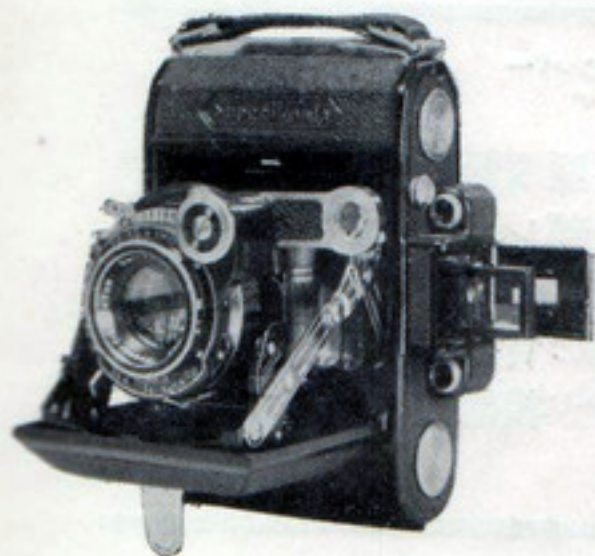
フィルムと乾板の兩特徴を兼ね備へてゐる最新型小型カメラとしては數多い寫眞機の中でも本機がその唯一の存在であります。



スーパーイコンタ

テツサーF4.5 S コンパーラピッド 速寫ケース付
" F3.8 " " "

標準型ロールカメラの最高峯と自他共に許す、獨創的自動焦準装置を有する最精密のカメラです。印畫のサイズは6×9種及4.5×6種兼用。鏡玉に連繫した距離計によつて距離の測定と同時に自動的に鏡玉の焦準がなされます。この測定は極めて簡単で覗き窓に見える被寫體の二重像を廻轉盤を廻しながら一致させるだけで全くの素人の方でも永年の熟練者以上の鮮鋭な立派な寫眞を撮ることが出来ます。附屬品の完備してゐることも驚く程であります。詳細型録御申込次第差上げます。



スーパーセミイコンタ

テツサーF3.5 コンパーラピッド 速寫ケース付

これは上記スーパーイコンタの姉妹品であつて、その異なるところは印畫のサイズが4.5×6種判専用（ブローニーフィルム十六枚撮り）であること、従つてカメラの大きさや重量もずつと携帯に便利なやうに小さく且つ輕量のものとなつてゐる外、内部の精巧な機構に至つては全然同一の優秀を誇るものであります。

鏡玉は數多ある鏡玉中の最高級ツアイスのテツサー F三・五、シャターは五百分の一と云ふ迅速度露出の實現を完成した最初のレンズシャターこのコンビこそは全アマチュア垂涎の的であります。



スーパーシックス

テツサーF3.5 S コンパーラピッド 速寫ケース付
" F2.8 " " "

ツアイスの最新鋭、6×6種判、ブローニーフィルム十一枚撮りであります。構造は同社のスーパーネットルと酷似した横型のスプリング式で鏡玉の焦準と距離の測定とが同時に出来ると云ふ最高級の機構になり、露出済枚數は機の上にある最精密の目盛盤に現れるシャターリリースはこれ亦機の上にある釦に連絡してその操作は極めて簡易、大きさ一五×九・六×五種重さ九二〇瓦。



ローライフレックス

テツサー F3.5 N コンパー 速寫ケース付
" F2.8 コンパーラピッド "

シャッターを切る瞬間まで焦点硝子面に被寫體の映像を眺めることの出来るレフレックスの特徴と軽快で便利なロールフィルムの特徴を兼ね備へた二重鏡玉装置カメラの元老株であります。六×六種判と四×四種判の二種（ブローニーベスト夫々十二枚撮）上部ファインダー覆には擴大鏡の備へあり、且つ獨特の透視ファインダーとなすことも可能。速度目盛及絞記號は上部から見られ、シャッター掛金は一個でリリースの働きを兼ね、又新式ハンドルにより簡易にフィルムの輸送が出来ます。



ローライコード

トリオター F3.8 N コンパー 速寫ケース付
" F4.5 " "

上記ローライフレックスの姉妹品とも普及型とも云はれる廉價新製品。従つて前述の長所をその儘受け繼いだ二重レンズシステムのもの。上部レンズは焦點検査用下部レンズは撮影用であることも變りありません。

フィルムを送りはハンドルに依らずその進行は機體右側部の目盛に現れます。ファインダー被覆蓋は自動的に疊込めます。外觀は F四・五付が模様式金屬板で張られ、F三・八付が落ついた總革で張られてあります。

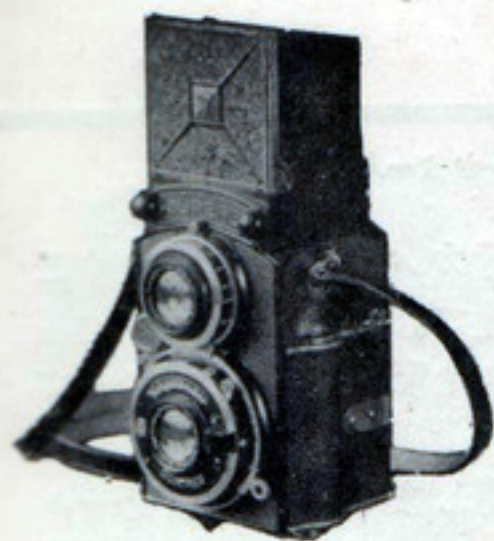


パーフェクタ

トリオプラン F3.5 N コンパー
テツサー F3.8 "

これも六×六種判のダブルレンズ型カメラこの種の他の多くが箱型であるが、是は、外觀上一寸目新しい感のする蛇腹疊込装置を採用したもので、フィルムの進行を指示する目盛との連絡に新機軸が施されてあることと共にそのオリジナリティを示すものであります。

絞記號、距離目盛、速度目盛共に上部から見えますので撮影には便利です。擴大鏡付肩掛け紐も附屬して居ります。



スパーブ

スコパーF3.5 Sコンパー

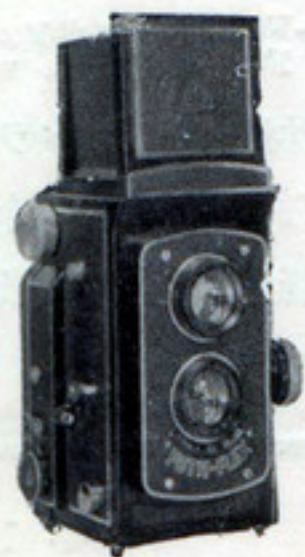
次はホクトレンデル社の製品、此の種のカメラ中ではなかなかガツチリした感のあるもの、それだけに機能の點に於て優るところ多く、例へばファインダーレンズが近距離の被寫體を焦準するときは下方に傾斜し正確な包含視野を示すことや上下のレンズが能率よきギヤーによつて連絡されてゐること、並にシャッター目盛に擴大反射鏡を有し、上部から容易に讀取り得ることなど優秀性を實證して居ります水準器及擴大鏡付反射ファインダー焦點深度表、三脚穴付。



イクフレックス

ノバ	F6.3	デルヴアル
"	F4.5	"
"	F4.5	クリオS
"	F4.5	コンパーラピッド

これはツアスイコン製の二重鏡玉タイプに屬する廉價普及型、フィルムは捲上ハンドルにより輸送され計算窓に現れる數字によつてフィルムの進行と露出枚數を知ることが出来る。普通のブローニー太巻と六二〇の細巻との二種のフィルム使用可能、焦點深度目盛、簡易露出表、擴大鏡付ファインダー付、尙上記のシャッター中クリオと云ふのはT.Bの外に1秒より1/175秒まで目盛を有しセルフタイマーのきく優秀な新シャッターである。



フォスフレックス

フォスF3.5 フォーカルプレーン

獨逸フォース社製本機が以上の同種品に異なるところはフォーカルプレーンシャッターを有することと價格が比較的低廉であると云ふ點にあります。シャッター速度は、B 25. 50. 75. 100. 200. 500. セルフタイマー可能、フィルムはブローニー——この時はフィルム番號指示器を使用します——及び1B何れも使用が出来ます。速寫ケース付。



バルダックス新型

装備レンズシャッター名8頁記載

屢々述べたやうにブローニー半截の新サイズは今日の流行カメラからは取除くことは出来ません、バルダックスは精緻な機構と共に小型軽量で且つその価格が比較的低廉であるために非常な人気を呼びその賣行きの素晴しさは私共をも吃驚させてゐる程であります。

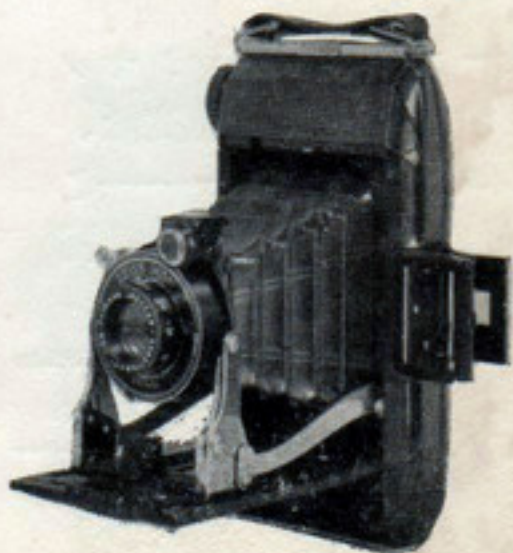
新型はフィルムの捲取りがラチェット式と云ふて反復廻轉します故、赤窓を一々見なくとも捲取りが出来急ぐ時暗い所等の操作に便利です。レンズシャッターは種類多いので八頁記載。



ニューコレレー

装備レンズシャッター名8頁記載

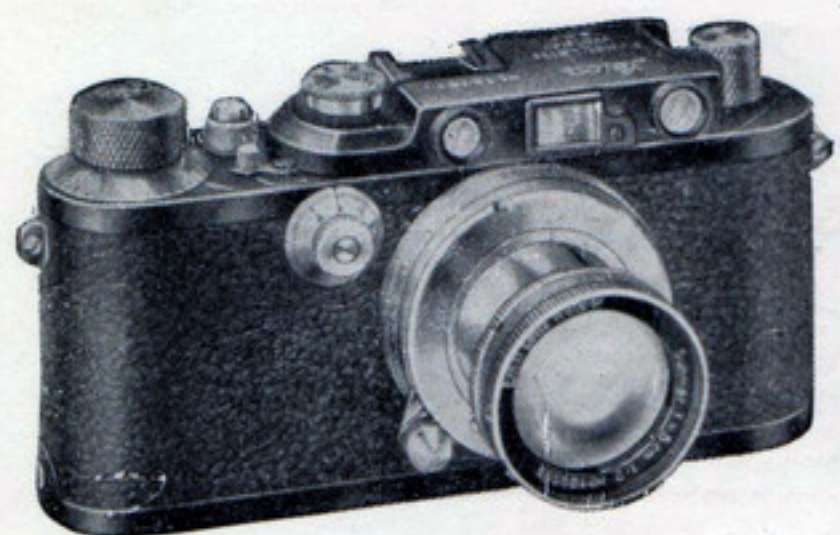
これもバルダックスに次いで人気のある手頃のカメラです。ブローニー十二枚撮りと同十六枚撮りの二種、自働式の露出番號表示装置(6×6種判)はカメラの裏側に明らかに表はされその回轉軸はフィルムの平面性を保持してゐます。正確な透視ファインダー、獨特のレンズシャッターキヤツプ、距離計取付座金等の装作はこのカメラを特徴づけるものです種類八頁記載。



シンプレックス

ネツター-F6.3 デルゲアル
" F6.3 新テルマ

本機はツアイスが始めて作った褐色の強力ベークライトを資材とするカメラで印畫のサイズは6×9種判、當世風の流線形を加味したスプリング式フィルムの赤窓には滑行式の金屬覆が装備されてゐる。ファインダーは透視及反射の二種、縦横三脚穴付大きさ16.5×9×4種 重量560瓦。



ライカカメラ

現代小型カメラ界に於ける豪華版としてあらゆる人気と羨望を独占してゐるシネフィルム用

のカメラライカは小型でありながらよく大型カメラに劣らぬ寫眞を作り出し、實に精密な顯微鏡的機構を具へて居ります。

優れた性質と豊富な種類を持つシネフィルム一卷に三十六齣の連続撮影をし24×36ミリ各原畫から四切位に引伸しても密着と變らぬばかりでなく前者に現れぬ部分までも明瞭に出て来る程鮮銳な結果が得れます。これはライカが世界に誇る無比の精密度と不變の堅牢性に基くもので、距離計と鏡玉の焦點調整との連繫によつて目測やピント硝子では到底得られない正確な焦點が求められます。更らにフィルムの進行とシャッターの捲上げが同時に行はれるため絶対に二重寫しの虞れがなく撮影鏡玉は自由に交換出來、緩速度は一秒まで迅速度は千分の一秒までの廣範圍に亘る露出目盛を有する正確なフォーカル

プレーンシャッターを有して居ります。

堅實にして簡潔、均整のとれた調和、典雅にして且つ落着のあるその形體美は近代人の心を魅して餘りあるものでございます。又このカメラ程あらゆる方面の寫眞的要求を充し得るものはありません。附屬品、補助具、豫備鏡玉が豊富に完備してゐて萬能的な適應性と無盡の興味を約束して居ります。

現在のライカを代表する型は次の三種です。

ライカ III 型

標準鏡玉「エルマア」F3.5付
高速度「ズマアル」F2付

シャッターはタイム、バルブの外に1秒より1/500秒迄の露出範圍をもち取扱極めて簡單、最も普及された代表型です。エルマア F3.5 とズマアル F2 の二種の組合せ

ライカ IIIa 型

標準鏡玉「エルマア」F3.5付
高速度鏡玉「ズマアル」F2付

最新型のライカでIII型のもつ最高度1/500秒の上に更らに1/1000秒のシャッターを備へて居ります。機體は華麗なクローム鍍金のもの。

ライカスタンダード型

標準鏡玉「エルマア」F3.5付

最少の費用でライカ寫眞術を味ひたいと望む人の選ぶべきもの距離計とレンズは連繫してゐません。ライカの詳細を望む方のために、ライカに関する印刷物が用意してございます本型録による旨御書添への上御申越下さい



コンタックス

ライカと並び
稱せられてゐる
現代科學界の最
高權威カメラ、
コンタックスが
あります。コン

タックスはカールツァイス社から、丁度ライカのD型が
發賣された當時前後して發表されたもので、ライカとは
外觀上、形態裝作共に可なり異つた點も見出されますが
その機能に於ける相異はその結果から判斷した場合大體
に極く些少なものと云つて宜敷いでありませう。従つて
ライカとコンタックスとは何れが優つて居るであらうか
との問題は誰しも知りたい事であり、選擇上の必要から
でなくとも興味の深いトピックスであります。甲論乙
駁の末は結局元に戻つて個人々々の御好き御好きと云ふ
ことに歸着するのではないかと存じます。然しそこに至
るまで充分の御認識を得られるやう弊店は及ばずながら
努力致します心算でございます。

細かな點はさておき機構の點で三つの大きな相異を掲
げるならばそのシャッターが、氣候の寒暖、濕氣等の障害

に對して絶對影響を受けることのない全輕金屬製フォー
オルプレーンシャッターであることが一つ、長基線距離計
であることが一つ。後蓋が取除式になつてゐることが一
つ。尙速度目盛は1/2秒から1/1000秒まであり又この距
離計はライカ同様鏡玉と聯動裝置になつてゐて、自働的
に焦點が合はされます。

現在のコンタックスは最初發表された型に緩速度シャ
ッターが出来るやうに改良されたII型と稱するもの一種で
鏡玉はテツサー F三・五、F二・八、ゾナー F二、F一・
五の四種が組合され、取替用レンズとしては此の外各種
取揃へてございます。應用範圍もライカに劣らず廣範に
亘つて居ります。これも詳しい事は専門の型録に譲りた
いと存じます。

コンタックス

テ	ツ	サ	—	F3.5	メタルフォーカル	プレーン
"	"	"	"	F2.8	"	"
"	"	"	"	F 2	"	"
"	"	"	"	F1.5	"	"
レ	ン	ズ	なし	"	"	"



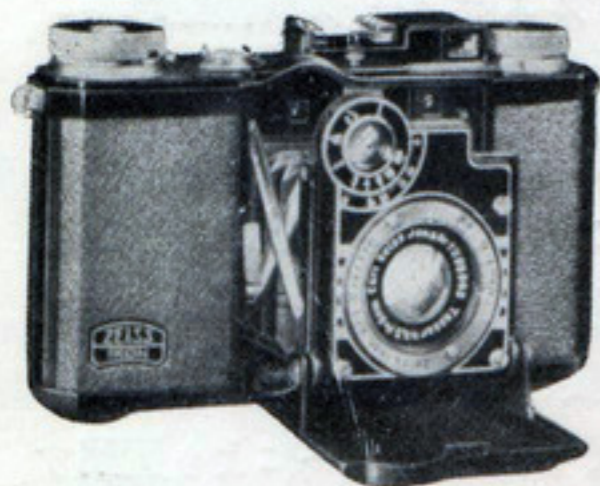
レチナカメラ

コダックF3.5 コンパーラピッド

三十五ミリ映画フィルムを用ふる24×36判カメラがその機構の精巧、萬能的効用の反面である價格の不廉によつて、事實上大衆的普及を阻まれてゐるのは事實です。そこにレチナ以下普及型の存在理由があるわけです。レチナは日中装填用のフィルムを用ひその装填は裏蓋が取除き式になつてゐるため簡易。鏡玉はコダック F三・五、シャッターは 1/500 秒迄きくコンパーラピッドシャッターです。構造はスプリング式で距離計は附屬品としてはありますが、常備ではありません。容積は僅か一四×七×四種、重量四五〇瓦の極く小型な近代的機構美を有つたカメラです。専用型録の用意があります。

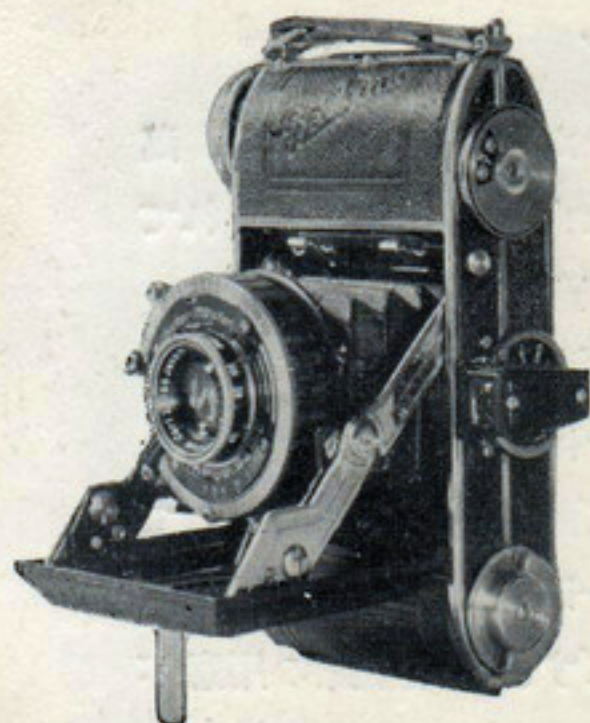
スーパーネツテル

トリオター-F3.5	メタル	フォーカルプレーン
テツサー-F3.5	"	"
" F2.8	"	"



これはツアイス社がコンタツクスの普及型として發賣した品、鏡玉取替装置のない以外の装作は全部コンタツクスと同様と申してよろしいでせう。尤も價格は特に大衆的廉價であるとは申しませぬが、その完備した機構に比較して確かに普及型の名を恥しめぬものと存じて居ります。

輕金屬製フォーカルプレーン 1/5 秒より 1/1000 秒迄自働焦點式距離計はスーパーイコンタと同様式のもの、シャッター捲上とフィルム送りが同時に出來、後蓋が取除式になつて居ますからフィルム挿入に便利です。フィルムマガジンその他の附屬品はコンタツクスと共通です。



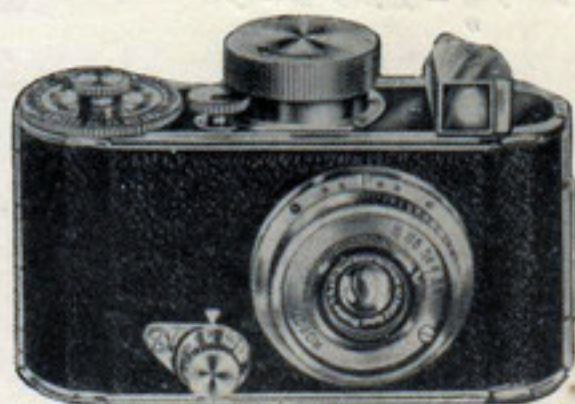
バルディナ

トリオプラン	F4.5	S フロント
"	F4.5	N コンパー
"	F3.5	N コンパー
"	F2.9	N コンパー
"	F2.9	コンパーラピッド
テツサー	F3.5	" "

これは同じ普及型でもレチナに類する方で獨逸のバルダウエルクで發賣したものの。容積は一二・五×八・六×三・七種、重量約四〇〇瓦、スプリング式の構造で日中装填用のフィルムを使用します。裏蓋が開閉するのでフィルムの装填は容易です。フィルムの送納法は捲取キーに隣接するキヤツチ釦によつて一齣づつ進み、更らに次のフィルムを進ませるには安全バネをフリーにして釦を押しながらキーを廻すと云ふわけです。露出枚数を指示する目盛盤、近距離撮影に於けるファインダー視野の匡正器、焦點深度表の装備等があつて、近代的小型カメラの偉力を十分に具へたカメラであります。

ロボットカメラ

メーヤー	クモーター	F3.5
テ	ツ	サ
"	"	F2.8



獨逸のオットーと云ふ會社でつくられたもので、フィルムは、ライカ同様標準型シネフィルムを用ひますがその原畫の大きさは24×24ミリの眞四角なものであります。このカメラがその劃期的機構を誇つてよい装置は自働連續撮影の可能と云ふ點にあります。機體の上部中央のキーを一度まいて置くと二十四枚分が自働的に連寫出來るのです。シャッター羽根の開閉が活動寫真と類似の様式になつて居り、フィルムの進行と連絡してゐて二重撮影の憂は絶無です。露出齣数の指示盤がこのキーに隣接して装置されてあります。シャッター速度は1秒より1/500秒迄、ファインダーは、左右に廻轉し横向撮影可能、裏蓋は蝶番へにより開閉するから装填に便である。特殊マガヂン使用。

乾板パツク兼用カメラ

永く使つて倦きの來ないカメラ目方の軽い嵩張らないフィルム of 輕快味と、必要に應じて焦點硝子上で畫像を檢することの出来る乾板の堅實味とを兼ねてエンジョイ出来るものが乾板パツク兼用のカメラであります。

此種カメラの標準型は大名刺判(6.5×9)センチ判でありまして、その適頃な大きさは密着の儘でも見栄がよく、引伸にも操作が樂である大衆的なサイズとも申すべき大きさです。されば流行カメラとは云ひ難いかもしれませんが國産品と舶來品とを問はず最も愛用者の多いサイズであります。

乾板用カメラには次の特徴があります。

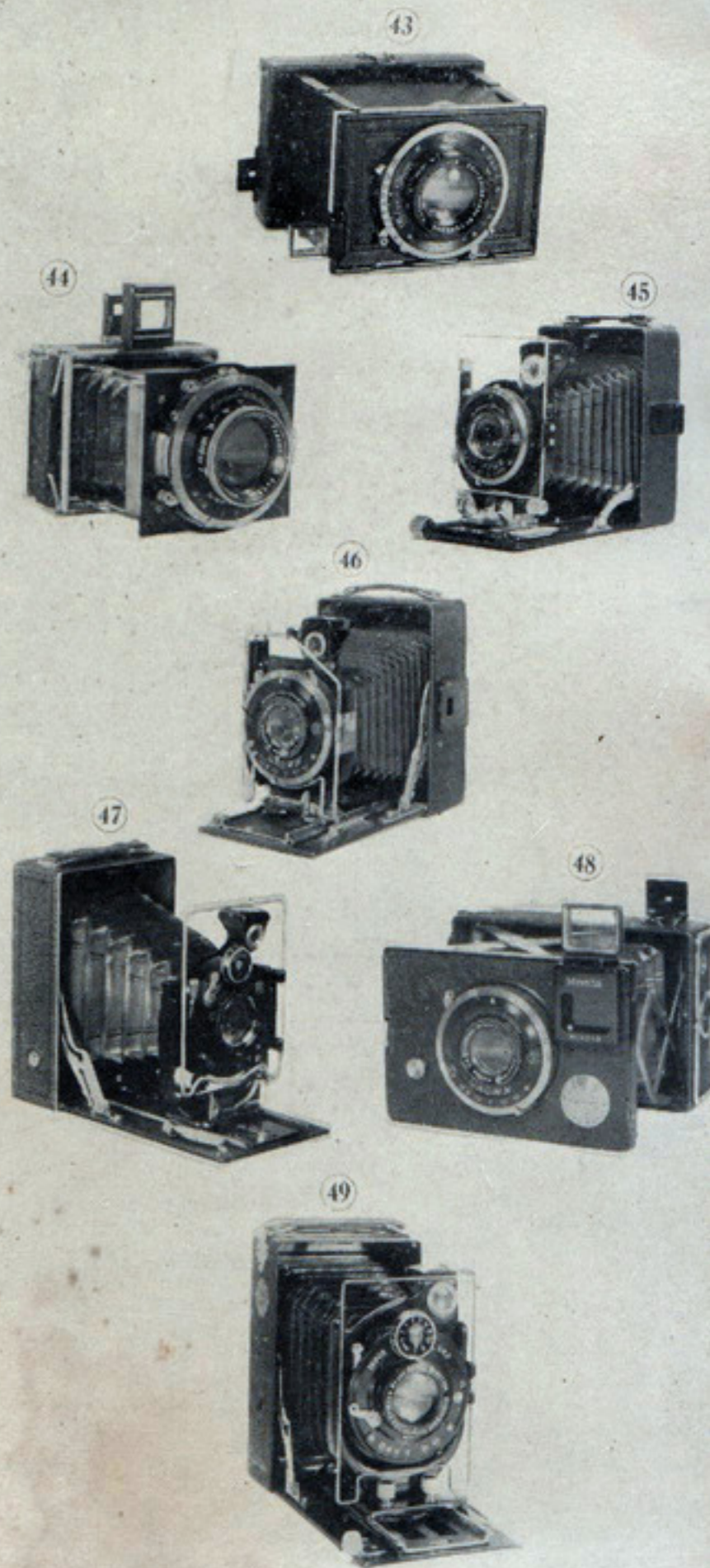
1. 焦點硝子板により正確に焦點を定めて撮影出来ること
2. 感光度、感色性による種類の多いこと、殊に純赤外線撮影用材料は殆んど乾板の獨占状態です
3. 一枚一枚撮れること
4. フィルムに比し經費が約倍位低廉なこと
5. 温度による伸縮なく常に平面であること

而も若しこの乾板で都合の悪い場合にはフィルムパツクを利用することによりフィルムの長所を採り入れることが出来ます。フィルムパツクは一打一包のまゝロールフィルムの如く、白晝入替が出来、携帶に便利であり、且つロールフィルムの如く全部寫しきつて仕舞はなくとも何枚でも途中で引出して乾板同様に一枚々々現像が出来ます。

乾板パツク兼用カメラは二段伸、三段伸と稱して蛇腹の伸度の長くなる装置のものがあり、これにより、複寫や靜物撮影又は人物の大寫しなど近距離撮影が出来ます。

此の種カメラのサイズはアトム判(4.5×6cm)、大名刺判(6.5×9cm)、手札判(3¹/₄×4¹/₄吋)、9×12cm判とありますが前述の通り大名刺判は何んと云つてもその標準型であります。

次に優秀なる此の種カメラを御紹介致します。

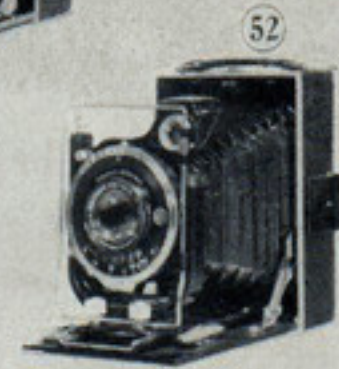




50



51



52



53



54



55



56

アトム判 (4.5×6 種、1³/₄×2³/₈吋)

カメラ	レンズ	シャッター	蛇腹
43 ベベ	テツサー F3.5	オートコムパー	前玉廻轉式
44 コレレ P	" F2.8	"	"

大名刺判 (6.5×9種、2¹/₂×3¹/₂吋)

カメラ	レンズ	シャッター	蛇腹
47 オカ	オブター F6.3	アパス	正二段
"	" F4.5	"	"
47 アイデア	" F6.3	デュラツクス	準二段
"	" F4.5	"	"
45 リリ	オブター F4.5	"	二段伸
"	ヘキサ F4.5	Sコムパー	"
"	ヘリア F4.5	"	"
"	テツサー F4.5	"	"
46 ハツピ	コロナ F4.5	クラウン	"
"	"	S	"
"	コンゴ F6.3	マグナ	"
48 ミノル	アグチプラン F4.5	クラウン	繰出式最短1米迄伸
49 ゴー	トリオプラン F4.5	ベリオ	二段伸
"	" F4.5	オートプロント	"
"	" F4.5	新イブソール	"
"	" F4.5	オートコムパー	"
50 サマ	トリオナー F6.3	エルカ	準二段
"	" F6.3	"	"
"	" F4.5	"	"

カメラ	レンズ	シャッター	蛇腹	
59	ロマツクス	ヘリオスター F4.5	コイロス	二段伸
	イートン	" F4.5	リデツクス	"
62	プラウド DL	コリゴン F4.5	バリオ	準二段伸
	"	"	Sプロント	"
	"	"	オートコムパー	"
55	ピナス FF	ヒードル F4.5	ルレツクス B	二段伸
52	ローゼン	ローゼン F4.5	"	準二段伸
	"	コリゴン F4.5	オートコムパー	"
56	プリンスピアレス	ラヂオナー F4.5	パーフェクタ	二段伸
	"	"	オートコムパー	"
	"	テツサー F4.5	"	"
	"	トリオナー F6.3	エルカ	準二段伸
	キンカ A	ラヂオナー F6.3	ルレツクス S	"
	"	" F4.5	" A	"
	キンカ D	"	バリオ	二段伸
	"	トリオプラン F4.5	オートプロント	"
	"	"	イブソール	"
	コツカ S	トーコー F6.3	マグナー	"
	"	トリナー F4.5	Sプロント	"
	"	"	Sコムパー	"
	"	ラヂオナー F4.5	ルレツクス A	"
51	ヴェスタークラツプ	ヴェンゴ F4.5	フオカルプレーン	繰出式
	"	トリナー F4.5	1/10 秒—1/1000 秒	"
	ソ—エ	トリオプラン F4.5	ベリオ	二段伸
60	ピオニアル	イハダ F4.5	セニスト	"
53	メゴール	トリオプラン F4.5	Sプロント	"
	"	"	Sコムパー	"
54	タクソー	ノバ F6.3	デルヴァール	準二段伸
61	パテントエツツイ	ラヂオナー F4.5	Sプロント	準二段伸
	"	テツサー F4.5	Sコムパー	最短 1.5 米
	べ	テツサー F4.5	"	繰出式
	"	" F3.5	"	"





手札判

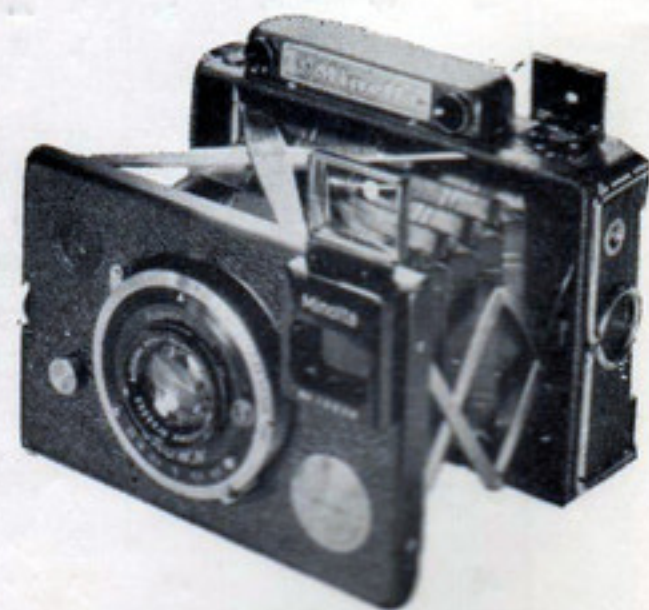
(3¹/₄×4¹/₄吋、8×10.5種)

カメラ	レンズ	シャッター	焦点調節
アイデア	ザイオン F6.3	アバース	準二段伸
//	//	デュラックス	//
リ	オブター F4.5	//	//
//	ヘキサー F4.5	S コムパー	正二段伸
//	ヘリア F4.5	//	//
//	テツサー F4.5	//	//
マキシマ	テツサー F4.5	//	//

オートミノルタ

アクチプラン F4.5 クラウン
テツサー F4.5 S コンパー

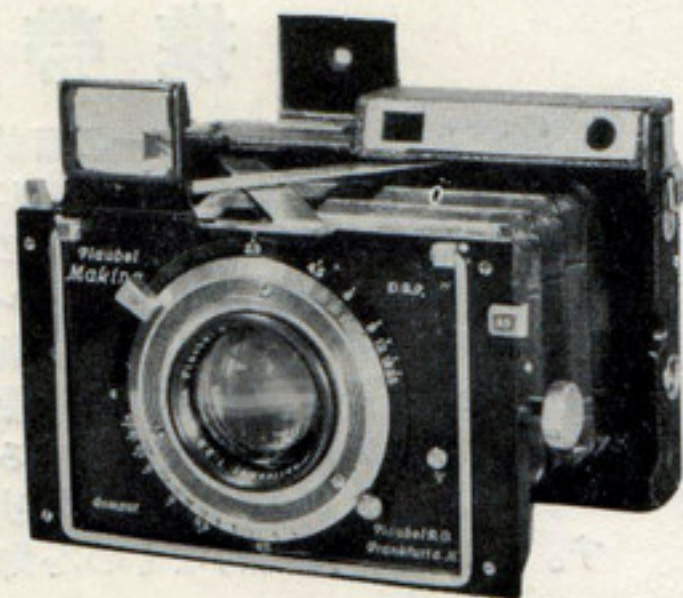
自働焦点式距離計を有する乾板パツク兼用カメラは、現在舶来では次のマキナII型、國産では此のオートミノルタ、此の二種のみであります。その調節は前板右端にある螺子を廻しながら距離計窓に映る二重像を合致せしめれば鮮鋭な焦点が得られます。嚮型の堅牢な支柱によつて保たれ開閉繰出しの圓滑、輕快な點は國産では稀に見る精巧さで、喫驚に値します。距離目盛盤は時計の針の感がある獨特のもです。



マキナ II 型

アンチコマア-F2.9 Sコンパー

距離計測と焦点調整の聯動装置を有する大名刺判乾板パツク兼用のカメラ、クラツプ類似のもので鏡玉部は堅牢な禿型の支柱で保たれ、開閉伸縮共極めてスムーズです。この支柱によつて前板左端の距離調節螺子と機の上部の距離計とが連絡されて居るのです。距離計視窓には撮影者の視度を調節せしめる装置があり、ファインダーはフレーム式と硝子簾込式との二種何れも透視式です。レンズはアンチコマア-F二・九、装備のオートコンパーシャターには掛金、押釦とも操作の簡易に出来るやうな装置に装作されてあります。取枠三枚パツク枠、焦点枠、保護枠、リリース付。



コムパーレフレックス

大名刺判 テツサー-F3.5 Sコンパー 後部回轉式
手札判 " " " "

往年の覇者であるレフレックスが今日では新品の第一線に甚だ影の淡い存在となつて居りますが、ロールに於てローライレフ、エクザクタ、乾板パツクに於てコムパーレフがその血統をひいてゐると見てよいでせう。本機はその名の示す通り、従來のレフのシャターがフォーカルプレーンであるのに對しオートコンパーと云ふレンズシャターを採用して居るメントールの製品です。後部回轉式と云ふのは機體を動かさずに縦横兩位置の撮影が出来る装置です。絞り、距離、露出の各目盛は上部から見えます。レフファインダーの焦点板面には約一握間隔に縦横の罫線が印されてあつて構圖の構成に便利です。



携 帶 用 組 立 暗 箱

寫眞を撮ることが唯一の目的で、携帶の便だとか、迅速的撮影とかは問題にしない方には、ゆつくりと充分に焦點硝子上で構圖を練り、微妙なトーンを仔細に研究し用意の整つた所で露出の出来る組立暗箱が適當でありませう。

此の暗箱の特徴は、好みのレンズが取り付けられ、蛇腹の伸縮も廣い範圍に互り自由で前板、後板共に左右前後のアオリが利き構造が堅牢安全で價格も比較的低廉であります。唯携帶に不便で、動作が鈍重で、瞬間撮影に向かないのが欠點であります。作畫を目的とする人には堪えられない苦痛ではありません。

大きさはカビネが標準であります。手札判もあります。何れも乾板専用であります。次にその代表的なものを御紹介致します。



木 製 兩 面 取 梓 三 個 付

サ イ ズ	品 名	伸	三	脚	定 價
カ ビ ネ 判	新 製 さ く ら 一 號	二 段	三	折	30.00
//	//	二 段	//	//	40.00
//	口 ヤ ー ル 一 號	二 段	//	//	60.00
//	//	二 段	//	//	65.00
//	オ リ エ ン タ ル 野 外 用	二 段	四	折	30.00
//	//	二 段	//	//	40.00
手 札 判	感 謝 號	二 段	三	折	25.00
//	//	二 段	//	//	30.00
//	同 上 用 パ ヅ ク ホ ル ダ ー	//	//	//	5.50
カ ビ ネ 判	//	二 段	四	折	25.00
//	//	三 段	//	//	30.00

カビネ用ケース暗函及梓3個用	(革製)	(ブック製)
//	7.50—10.00	3.80—4.80
//	8.50—13.00	4.20—7.00

カビネ用木製三脚	(三折)	(四折)	(五折)
	6.50—8.00	7.00—10.50	9.50—13.00

鏡 玉 類

——主として暗函用の鏡玉類を掲げてあります——

獨逸カールツァイス社製

テツサー 鏡玉

テツサーレンズはポケットカメラにハンドカメラにレフレックスにフォーカルプレーンカメラに野外暗函に寫場に普く至らざるなくアマチュア—營業家を問はず最高級の鏡玉として認められて居り、F4.5は理想的萬能鏡玉です。

獨逸カールツァイス社製

ダゴール 鏡玉

典型的對像レンズで鮮鋭な映像を結ぶ點で古くから有名なもの。前後各別に一個のレンズとしても使用せられその場合焦點距離は約二倍長くなります。

獨逸シュナイダー社製

クスナー 鏡玉

その設計及性能はテツサーに似て總ての收差は完全に匡正され、瞬間撮影殊に人物野外用に適當して居ります。價格の低廉なこともその特徴の一つです。

		135ミリ (手札用)	180ミリ (カビネ用)	210ミリ (大カビネ用)				
C テツサー	F4.5	128.00	140.00	182.00	ス コ パ ー	F4.5	—	100.00
B テ ー サ ー	F6.3	—	98.00	—	ヘ リ ア	F4.5	—	135.00
ダゴール	F6.8	—	135.00	182.00	コ リ ニ ア	F6.3	—	225.00
プロター廣角	F18	157.00 (140ミリ)	—	149.00	コ ン ゴ ー	F4.5	42.00 (150ミリ)	145.00
クスナー	F4.5	—	80.00	100.00	コ ン ゴ ー	F4.5	—	50.00
					コ ン ゴ ー	F6.3	—	28.00

距 離 計

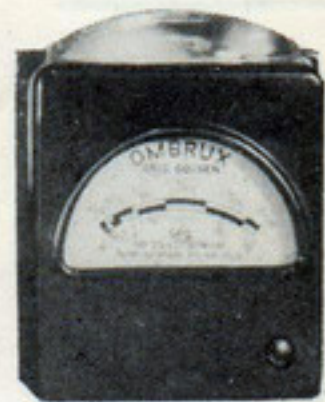
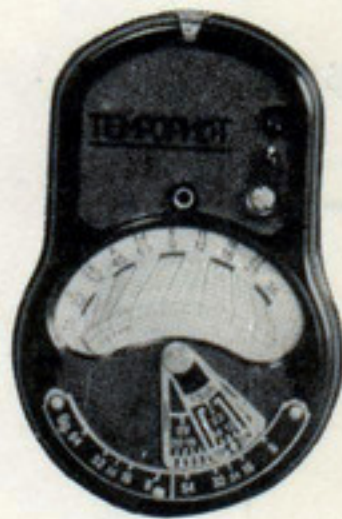
距離計は焦點を定めるに不確實なロールフィルムカメラの缺陷を救ふ一つの有利な武器です。距離計には左右像合致式と上下像合致式とありますが結果は同じであります。

ライカ短基線距離計	35.00
“ 普通寫眞器用近距離計 IM	46.00
ツァイス距離計	21.50
バルダ距離計	18.50
レチナ距離計	45.00
さくら距離計	12.00

露 出 計

寫眞の撮影で最も大切なものはその露出時間の決定でありまして、適度の露出を與へたものはその後の仕上がが容易で且つ美しい調子の印畫が得られますが、不適當のものは種々救済法を施しても、苦勞する割合に貧弱なものしか出來上らないのです。そこで露出計が種々と考案されましたが近年光電池（フオトセル）の利用が考へられ露出時間の決定が機械的光學的に解決されるに至りました。

その原理はセレンウムと云ふ金屬の電氣抵抗が光の強さによつて増減すると云ふ特性に立脚したもので被寫體の明るさに比例して、その時の明るさを科學的に示すと云ふ迄にあります。從來の何れの露出計よりも正確でよい露出のリーダーであります。



オムブルツクス（ゴツセン社製）寫眞左下圖

シヤイナー二三度 F九の絞りに於ける露出時間を指示し、その他の感光度絞りの場合には附屬の數字表で算出する。一般用ライカ専用共45圓

テムポフオト（メトラワツト社製）寫眞左上圖

メトロフオトを改良したもので、感光度使用絞りを豫め定め、被寫體に向ける、小型輕量一握り出来る程である。シネ用ライカ用共45圓

ウエストン（ウエストン社製）寫眞右上圖

ユニバーサル用、シネ用、ライカ用の三種最初のは指針が光量係数を示しそれを數字盤によつて算出する式、ライカ用はシヤイナー二三度 F 6.3における露出時間を指示する。ユニバーサル金 120圓シネ金 100圓ライカ金 130圓。

ヘリオス（カールツアイス社製）寫眞右下圖

小型輕量のベークライト質。最高度の敏感性を持ち調節盤を廻し指針が定まつた記號にきたときその目盛が適當の絞りとシヤターを示す式。金70圓



撮 影 用 品

三脚類

キング	三段伸	¥ 3.10
〃	四段伸	¥ 4.00
〃	五段伸	¥ 5.10
アイデア	三段伸	¥ 2.80
〃	四段伸	¥ 3.80
〃	五段伸	¥ 5.50
オリンピック	三段伸	¥ 3.00
〃	四段伸	¥ 4.00
〃	五段伸	¥ 5.00
同卓上	三段伸	¥ 2.20
〃	四段伸	¥ 2.80
チェーン	三脚舶来	¥ 15.00
〃	〃 國産	¥ 6.50
パニチイ	ポツ下	¥ 2.20
クロパー	十二段伸	¥ 12.00
獨逸製	ツエルグ丸型六段	¥ 15.00
〃	〃 丸型十段	¥ 25.00
〃	クリツク平型七段	¥ 23.00
〃	〃 平型十段	¥ 26.50
〃	ビロ - 平型八段	¥ 26.00
〃	ビロレット平型十段	¥ 35.00

三脚用ケース

ソフト	三段伸用	¥ .90
〃	四段伸用	¥ .90
〃	五段伸用	¥ .90
堅皮	各種	¥ 2.50

自由雲臺

國産	大捻子、小捻子共	¥ 1.10
〃	ライカ用	¥ 2.30

セルフタイマー

ハーカー	I號	¥ 3.60
〃	II號	¥ 6.20
キング		¥ 3.00
獨逸製	テレクト	¥ 10.50

レンズフード (兼フィルター枠)

オプトクローム ケース付	
フィルター直徑	30mm
鏡玉外徑	28.5/36mm
フィルター直徑	25mm
鏡玉外徑	23/24.5mm
T. S. U. 製	
フィルター直徑	40mm
鏡玉外徑	27mm
フィルター直徑	30/31mm
鏡玉外徑	28.5/33mm
フィルター直徑	20/21mm
鏡玉外徑	23/24.5mm

アイデアル萬能フード

フィルター	40mm 用	¥ 2.00
〃	30mm 用	¥ 1.80
〃	25mm 用	¥ 1.70
さくら 萬能フード		
〃	25mm 用	¥ .80
〃	30mm 用	¥ 1.10
〃	40mm 用	¥ 1.30

撮 影 用 品

レリーズ

ケーブルレリーズ 1号、18号	¥ .50
〃 2号ヨリ17号迄	¥ .30
スケッチレリーズ 大、小	¥ .30
舶来ケーブルレリーズ	¥ .70
ライカレリーズ 定時撮影用止金付	¥ 1.90
〃 長レリーズ 2米	¥ 8.00
〃 〃 6米	¥ 9.60

近距離用補助レンズ

25mm 用	¥ .40
30mm 用	¥ .50
40mm 用	¥ .80

ファインダー

さくら(筒型透視式)	¥ 1.50
ヴェスト及同半載用反射式	¥ 1.50
角型透視式 ベスト用	¥ .70
〃 名刺用	¥ .90
〃 手札用	¥ 1.10

鞆 類

ヴェスト用 堅皮	¥ 1.30
〃 ソフト	¥ 1.00
プローニー用 堅皮	¥ 2.50
大名刺用 カメラ及パツク枠入	¥ 2.50
〃 横型	¥ 4.50
小型カメラ各種速寫ケース	5.00ヨリ
(鞆類は大部分夫々寸法が異つてゐる爲めに、御注文により調製致して居ります)	10.00マデ

御値段は特殊のものを除き上記値段前後で調製申上げます。注文調製日数約五日

アダプター

三脚孔の大小捻子聯絡用金具	¥ .20
速寫ケース用カメラ締付金具	¥ .35

焦点検査鏡

アイデア 焦点眼鏡 4倍	¥ 2.00
--------------	--------

冠 布

手札用	¥ 1.00
キヤビネ用	¥ 1.50

シャター

ソロントン型 1 ¹ / ₂ 吋	¥ 4.00
〃 1 ⁵ / ₈ 吋	¥ 4.30
〃 1 吋	¥ 4.50
ゴム球	¥ .60

閃光器

レコード	¥ 2.80
C. H.	¥ 2.00

閃光板

理研閃光板	¥ .20
同用フラッシュホルダー A型	¥ .70
テスター	¥ .15

發光器

アイデア發光器	¥ 2.80
---------	--------

撮 影 用 品

ステツチライト.....	¥ 7.50
反 射 器	
コダフレター.....	¥ 25.00
キ ン グ.....	¥ 3.00
タイニーサンライト.....	¥ 4.50
輕 便 燈.....	¥ 3.50

照明用電球

マツダ閃光電球 特大.....	¥ .40
" 大.....	¥ .30
" 普及..... 3ヶニ付.....	¥ .50
マツダ寫眞電球 中.....	¥ 1.00
小.....	¥ .70

フィルター露出倍數表

ラツテンフィルター

理研ウルトラチン

さくらフィルター

クロスフィルター

番 號	色 調	汎色乾板 に對する 露出倍數
K1	淡 黄 色	1.5
K2	黄 色	2
X1	淡 綠 色	3.5
X2	綠 色	4
エイロ	淡 黄 色	1.5
G	濃 黄 色	3
A	橙 赤 色	10
F	濃 赤 色	18

番 號	色 調	汎色乾板 に對する 露出倍數
1	極 淡 黄 色	1
2	微 淡 黄 色	1.5
3	淡 黄 色	2
4	黄 色	3
5	濃 黄 色	3—5
6	橙 色	4—5
7	赤 色	7
8	濃 赤 色	30
9	暗 赤 色	30

番 號	色 調	汎色乾板 に對する 露出倍數
0	淡 黄 色	1.5
1	淡 黄 色	2
2	黄 色	3
3	濃 黄 色	3.5
4	濃 橙 黄 色	4
R1	赤 色	—
R2	濃 赤 色	—
R3	暗 赤 色	—
P1	淡 綠 色	2
P2	綠 色	4

番 號	色 調	汎色乾板 に對する 露出倍數
Y1	弱 淡 黄 色	1.5
Y2	淡 黄 色	2
Y3	黄 色	2.5
Y4	濃 黄 色	3
R0	橙 色	4
R1	赤 色	6
R2	濃 赤 色	25
R3	暗 赤 色	30

フィルター値段表

サイズ	セラチン 角型	丸型 Bガラス 枠なし
吋 3/4	.60	3.15
1	.60	3.55
1 1/8	.60	4.10
1 1/4	.60	4.95
1 1/2	.70	5.60
1 3/4	1.00	6.80
2	1.30	8.05
2 1/8	1.35	10.00
2 1/4	1.55	10.60
2 1/2	2.05	11.90
2 3/4	2.35	13.60
3	2.85	15.30
3 1/2	4.05	20.40

直径(耗)	理研ウルトラチン		さくら		クロス	
	フィルター	ホルダー	フィルター	ホルダー	フィルター	ホルダー
20	1.50	1.50			1.50	1.00
25	1.50	1.50	1.10	.75	1.50	1.00
30	1.50	1.50	1.20	.85	1.50	1.00
40	2.50	2.00	2.00	1.00	2.50	1.50
50	4.00	2.50			3.50	2.00
60	4.00	3.00			4.00	2.50
75	5.00	3.50			5.00	3.00
90	6.50	5.00			6.00	4.50

暗室用品

現像用平バット

瀬戸製	大名刺型	.10
"	手札型	.20
"	キヤピネ型	.40
"	八ツ切型	2.00
"	四ツ切型	4.00
瑛瑯製	大名刺型	.13
"	手札型	.18
"	キヤピネ型	.25
"	八ツ切型	.45
"	四ツ切型	.80

定着水洗用縦バット

六枚入	大名刺型	.70
"	大名刺型	.80
"	手札型	.90

"	キヤピネ型	2.00
十二枚入	アトム型	.50
"	大名刺型	.90
"	大名刺型	1.00
"	手札型	1.20
"	キヤピネ型	2.50

現像タンク

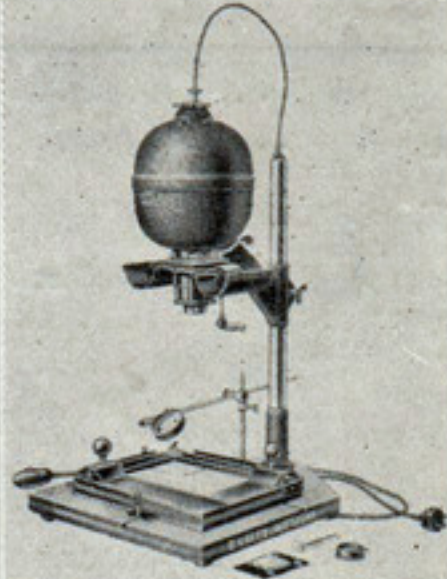
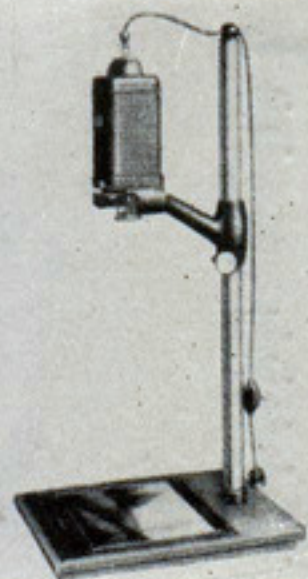
ベークライト製		
さくらロール	ヴェスト用	2.70
"	プローニ用	3.90
さくら角型	大名刺用	4.50
"	手札用	6.00
コレックス	2 B 用	26.00
"	4.5×6 用	18.00
"	ライカ用	20.00
H.Bタンク	2 B 用	4.00

暗室用品

ツバサ ヴェスト用.....	3.50
〃 2 B 用.....	5.50
金属製	
CH タンク アトム用.....	2.50
〃 大名刺用.....	3.00
〃 手札用.....	3.50
暗室用安全ランプ	
プロローネー型 セーフライ イト ランプ.....	3.75
イーストマン型 セーフ ライト ランプ.....	5.50
コダック型 セーフライ ト ランプ.....	6.25
(以上各型共ラツテン 2類 セーフライト附属)	
理研 暗室ランプ A 號..	12.00
〃 〃 B 號..	4.50
〃 〃 C 號..	12.50
(以上 A 號、B 號硝子ナシ C 號硝子 3枚付)	
キング 暗室ランプ (5×7).....	2.80
キング 廻轉式暗室ラン プ(5×7).....	7.50
CH 暗室ランプ(5×7).....	2.70
さくら 安全ランプ.....	2.80
赤電球.....	.30
茶電球.....	.30
切替スタンド	

二燈用.....	1.20
三燈用.....	1.40
暗室用セーフライト硝子	
ラツテン 5×7吋.....	2.80
〃 プロローネー用長方形	1.45
理研 A.B 型用.....	1.50
東洋 5×7吋.....	1.80
さくら 安全ランプ用.....	.80
〃 5×7吋.....	1.50
現像雑品	
竹ピンセット.....	.08
滴瓶.....	.10
ハンザ特許スプーン(組).....	.55
硝子 サヂ.....	.08
乾板刷毛.....	.10
フィルムクリップ ロー ル用 2ヶ入.....	.20
フィルムクリップ バツ ク用 1打入.....	.60
疊込原板架 名刺用.....	.25
〃 手札用.....	.35
〃 カビネ用.....	.40
現像計算尺.....	1.50
電気焼付器 (プリンター)	
キャビネ型.....	5.50
〃 兩袖付.....	6.00
焼 枠	
名刺型.....	.20

手札型.....	.40
カビネ型.....	.75
マスク	
セルロイド製焼型 ヴェ スト型.....	.15
〃 名刺型.....	.20
〃 手札型.....	.25
〃 カビネ型.....	.30
自在マスク 手札型.....	.30
〃 大手札.....	.35
〃 カビネ.....	.65
保存用品	
原板保存袋 カビネ.....	.40
〃 手札.....	.35
〃 名刺.....	.30
〃 アトム.....	.27
原板保存箱 ヴェスト.....	.50
〃 ライカ.....	.50
ネガアルバム ヴェスト.....	.35
〃 名刺.....	.45
〃 1 A.....	.75
〃 手札.....	.90
〃 9×12.....	.90
〃 ライカ.....	.65
挟込式ネガアルバムライカ	.75
セネイプラスチック3×4	.60
〃 アトム6×6..	1.00
〃 プロローネー..	1.30
印畫紙箱 カビネ.....	5.00



マグニフォト

ライカヴァロイ

マグニフォト引伸機

一組 ¥215.00

24×36耗及30×40耗判用のツアイス製引伸機、九〇糎の堅牢な支柱に取付けられた上下移動式光室は二重になつて居り、新型の精密二重コンデンサーが装備されてあります。レンズはコンタツクスレンズがそのまま取付使用出来ます。未乾燥ネガフィルム引伸用特殊硝子、金属製マスク兼用印畫紙臺等の附属。

ライカヴァロイ引伸機

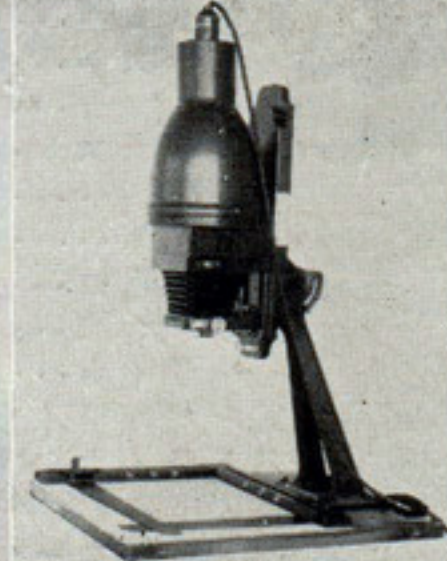
A 一組 ¥194.80
B 一組 ¥166.00

ライカ及3×4糎判用のライツ製引伸機。七五ワットの乳白色電球を光源とし、コンデンサーの装備された集光式、照明レンズの背面で原板を押すので採作簡易。印畫紙臺は一三×一八糎迄調節出来る萬能マスク装置、レンズなしB型は臺板と柱が日本で製作されたもので低廉な普及型です。

ライカフオコマート引伸機

一組 ¥285.00

ライツ社製の新精鋭、自動焦點調節式の引伸機で二倍以上十倍迄の引伸は常に鋭い焦點を得、何等レンズ焦點の調節を要せぬものです。七五ワット電球付レンズなし、萬能マスク付印畫紙臺一八×二四糎迄用付。



ライカフオコマート

ハンザ

ポインタ引伸機

K 型 一組 ¥120.00
N 型 一組 ¥ 68.00
D 型 一組 ¥ 75.00

ライカ、3×4糎は勿論4×4糎(D型、N型)乃至6×6糎(K型)迄の原板使用可能。K型は散光性及集光性の特長を兼備し、レンズはモテラーF四・五五〇ミリヘリコイト伸縮調節式、一〇〇ワット光線、並行移動式鋼鐵製マスク付印畫紙臺付、N型はレンズなし。

サクラ引伸機

一組 ¥ 70.00

横式兼用縦式國産引伸機、散光照明式ですから原板の傷も目立たず照明均一で仕上がりが綺麗です。最近の製品はランプ室が改良されて換気がよくなり、高燭力電球の點火が可能となり、引伸時間の短縮をはかることが出来ます。一五〇ワット電球、F六・三、七五耗鏡玉付。

ハンザ引伸機

ベスト用 一組 ¥ 28.00
手札用 一組 ¥ 39.00

豎横兼用機。一枚コンデンサーと特殊硝子板の聯繫による所謂集光式で強い鮮明さと和かな味をもつた優秀な印畫が得られます。材料は何れも吟味された上等物、ハンザ F六・三（ベストは F五・六）が裝備され、又自在マスク付印畫紙臺が添へてあります。

キング引伸機

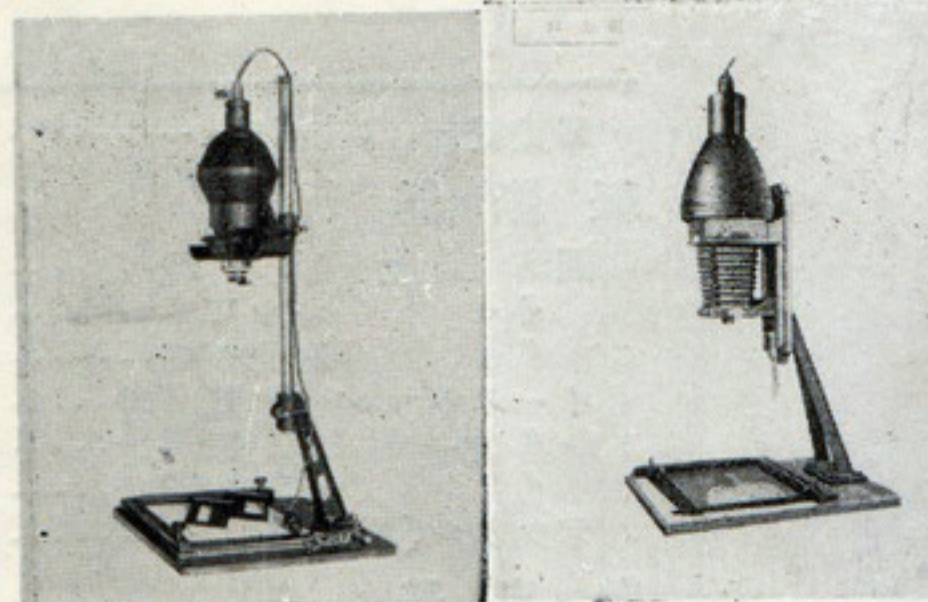
ベスト用 一組 ¥ 28.00
手札用 一組 ¥ 33.00
ライカ用 一組 ¥ 35.00

ライカ、3×4種、4×4種用金屬製國産機、二枚玉の高級コンデンサーにマツダ六〇ワット全光電球を配したものの、ヘリコイド調節式キング F四・五、七五ミリ鏡玉付、赤フィルター付、一二・五×一五吋の木製印畫紙臺付。

CH引伸機

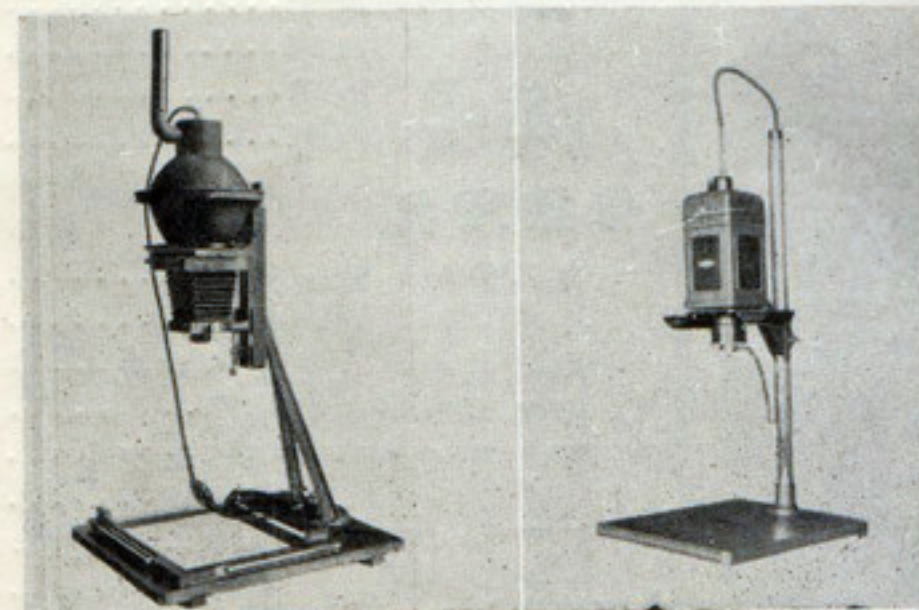
大名刺用 一組 ¥ 32.00

大名刺判の國産引伸機、散光式でランプハウスの設計はこの照明力を最も有効且つ能率的ならしむる圓弧形になるもので、その煙突型換氣孔の装作と共に光力を強力にして均齊のとれたものそして同時に耐久力を増すべく努力が拂れてゐる。ヘリオスター F六・三 一〇五耗付。



キング

サクラ



CH

ポインタK型

暗 室 用 品

印畫紙箱 四ツ切	7.00
紙 断 器	
國 産 手 札	1.00
〃 キヤピネ	1.50
〃 四ツ切	6.50
イーストマン 1 號 6吋	16.00
〃 2 號 8吋	20.00
〃 3 號 10吋	24.00
デツクル(鋸目)トリマー	12.50
艶 出 器	
イーストマン ヴエロツクス15型	930.00
キング カピネ	12.00
〃 四ツ切	60.00
フェロタイプ プレート	
四ツ切 薄手	.75
〃 厚手	1.15
半 切 厚手	2.70
全 紙 厚手	4.25
修整用具	
カステル 修整鉛筆	.38
〃 繰出金具付	.75
エンサイン 修整ペン先	.10
キヤピネ用 修整臺	12.00
オリエンタル 修整セツト	15.00
〃 修整刀	1.20
〃 クリーム砥石	2.00
〃 擦筆	.10
スポツチングカラー イーストマン	1.50

スポツチングカラー オリエンタル	.38
刷 毛	
1 吋	.30
2 吋	.45
3 吋	.70
4 吋	1.80
引伸用コンデンサー	
クラス 上等枠付	
3 吋半 (ヴエストアトム用)	5.80
4 吋 (小名刺用)	6.65
4.5吋 (大名刺用)	7.35
6 吋 (手札用)	14.80
秒 時 計	
オリエンタル製	7.00
イーストマンタイマー	17.50
ア ル バ ム	
ザイス、色合、紙質等各種在庫致して居ります又御注文にも相應じます。	
ア ー ト コ ー ナ ー	
シークコーナー	.15
さくらコーナー	.05
セロファンコーナー	.05
〃 上等	.18
クロスコーナー	.18
引伸焦点検査器	
さくら焦点検査器	1.00
フォーカシング ネガフィルム	1.00

フ イ ル ム 類

種 類	ロ							ル			パ ツ ク					
	ベ ス ト	プ ロ ニ ー	1A	1B	3	3A	2C	ラ イ カ			ア ト ム	名 刺	手 札	9× 12	カ ビ ネ	ス テ レ オ
レギュラー級																
さくら、菊 } ト キ ヲ }	50	65	85		1.00	1.30						80	1.10	2.00	2.40	
コダツク } アグフア }	70	90	1.10	65	1.30	1.60	1.30					1.15	1.55	2.80	3.35	5.40 1.80
クローム級																
さくら クローム } 菊 クローム }	60	75	1.00		1.20	1.60						95	1.35	2.40	2.80	
オリエンタルスーパークローム } US クローム }	70	85						暗室(36枚撮)3本 2.80 " (")1本 1.00				1.10	1.55	2.80	3.20	
イズ クローム } ヅエリ クローム }	90	1.10	1.35	85	1.50	2.05	1.50					1.40	2.10	3.40	3.85	5.80 2.45
ベルセンズ } ダバルトエツキスプレス }	80	1.00	1.35		1.55			{ 暗室(36枚撮)3本 3.60 日中(")1本 1.80				1.30	1.75	3.20	3.75	
パンクロ級																
菊パンクロ } S. Sパンクロ }	80	95	1.30		1.60	2.10						1.25	1.80	3.10	3.60	6.20
パンアトミツク } スーパーX }	1.00	1.20	1.65	90	2.00	2.65	2.00	日中(30枚撮)1本 1.50 暗室(36枚撮)3本 3.60				1.55	2.30	3.65	4.15	7.25
イソパン } デュボンスーパーリオ } ベルモニアパン } レクテパン } ベルパンチイック }	1.00	1.20						日中(36枚撮)1本 2.00 暗室(")3本 3.80				1.55	2.30	3.65		
赤外線級																
さくら } アグフア・インフラロッド } イーストマン・インフラレッド }	85	1.00						暗室(36枚撮)1本 1.20 暗室(20枚撮)1本 1.5 日中(30枚撮)1本 2.00				1.30	1.90	3.40	3.90	

乾 板 類

種 別	製 造 會 社	品 名	サ イ ズ						
			アト ム	名刺	大名 刺	手札	9×12	二枚 掛	カビ ネ
普 通 乾 板	オリエンタル	ラピッド K70	60	70	80	1.10		1.65	2.30
	〃	ポートレートオーソ K60				1.10		1.65	2.30
	〃	スピーデイ				1.20		1.80	2.50
	〃	赤 札			75	95		1.30	2.10
	富士寫眞	A 1	45	50	65	85	1.10	1.25	1.85
	〃	富士ポートレート			65	90	1.20	1.35	2.00
整 色 乾 板	昭和	昭和乾板 A } 〃 C }	45	50	65	85	1.10	1.25	1.85
	〃	イルフオード赤札 } ポートレート }							
	イルフオード	40乾板	80	1.00	1.05	1.45	2.15	2.50	3.20
	イーストマン	スーパースピード			90	1.25		1.90	2.60
	オリエンタル	ネオクローム	60		75	1.20		1.50	2.50
	富士寫眞	50乾板	80	1.00	1.05	1.45	1.85	2.50	3.20
	イーストマン	スクリーン	75	90	1.05	1.45	2.40	2.60	3.20
	エペム	エペム 黄札 (270)	75	90	1.05	1.45	2.40	2.60	3.20
	〃	〃 青札 (500)	75		1.05	1.45	2.40	2.60	3.20
	〃	〃 紫札 (1.000)	75		1.05	1.45			3.20
パンク日乾板	アグフア	インクローム	80	1.00	1.05	1.45	2.40	2.50	3.20
	オリエンタル	オリエンタルパンク日	75		95	1.50		2.30	3.20
	富士	富士パンク日	75	80	95	1.20	1.70		3.00
	イーストマン	ラツテンハイパーパン	1.15	1.45	1.50	2.25	2.80	3.20	4.75
	アグフア	スーパーパンク日	1.00		1.65	2.40	2.85		5.20
	イルフオード	イルフオード S. Gパン } 〃 S. Rパン }	1.00			1.25	2.00		
〃	〃 ハイパーパン	1.15							
赤 外 線 乾 板	イーストマン	イーストマン インフラレッド } 〃 エキストリームレッド }	1.15	1.45	1.50	2.25	2.80	3.20	4.75
	アグフア	アグフアインフラロット							
	イルフオード	イルフオードインフラレッド			2.00	2.40	2.85		5.30
プ ロ セ ス 乾 板	富士寫眞	東洋赤外	80		1.10	1.40	1.80		3.15
	〃	東洋 プロセス			80	1.00		1.50	2.25
	オリエンタル	オリエンタルプロセス	60	70	80	1.10		1.65	2.30
〃	イルフオード プロセス				1.50			3.30	

印 畫 紙 類

製 造 會 社	品 名	薄手又 厚手	サ イ ズ		
			カビネ	四 ツ 切	全 紙
ガ ス ラ イ ト 紙 オ リ エ ン タ ル	オ リ エ ン ト	厚 薄 薄 厚 薄 厚 薄 厚 薄 厚 厚 薄 厚 薄 厚	65	1/2打ニツキ 2.40	8.25
	〃		55	1.90	6.35
	ナ シ ョ ナ ル		45	1.55	5.00
	〃		55	1.95	6.50
	O K		40	1.55	5.00
	〃		50	1.80	5.85
	セ ン タ ー		50	1.85	6.00
	ピ ー コ ッ ク		50	1.70	5.60
	プ リ ン ス		50	1.80	5.80
	ウ オ ー ム ト ー ン		65	2.65	9.00
	ピ ラ ミ ッ ド		65	2.65	9.00
	ヅ ア ン ダ イ ク ア ラ ウ ン		75	2.90	10.00
	リ ネ ン		75	2.90	10.00
	真 珠		50	1.80	6.00
	昭 和 寫 眞		〃	65	2.30
日 の 出		40	1.40	4.60	
〃		50	1.70	5.50	
彌 千 生		45	1.60	5.20	
彌 千 鳥		50	1.65	5.35	
富 士 寫 眞	彌 千 珀	65	2.60	8.60	
	彌 千 士	50	1.80	5.70	
	彌 千 根	40	1.35	4.35	
日 本 寫 眞	〃	50	1.65	5.20	
	ア サ ヒ	35	1.25	4.05	
	〃	45	1.53	4.80	
	ヤ マ ト	40	1.30	4.25	
〃	50	1.65	5.40		

印 畫 紙 類

製 造 會 社	品 名	薄手又 ハ厚手	サ イ ズ				
			カピネ	四 ツ 切	全 紙		
イーストマン	ア ズ.....	薄 厚 薄 薄 厚 厚	60 90 65 90 1.30 50 60	1/2打	1打	7.80 11.80 8.55 10.00 15.50 6.00	
	".....			1.85	2.50		3.70
	ヴエロツクス.....			2.70	3.20		4.60
	ヴイタバアセナ.....			3.20	4.60		1.80
	".....			2.30	4.60		1.80
	コトカ.....			50	1.80		6.00
ア グ フ ア	トロベツクス.....	薄	60				
ブ ロ マ イ ド オ リ エ ン タ ル	ホワイトマツト	薄	50	95	1.90	6.00	
	プリリアントマツト						
	ホワイトグロシー						
	プリリアントグロシー						
	ホワイトスムーズ.....	厚	60	1.10	2.25	7.50	
	ホワイトラフ	厚	65	1.25	2.50	8.50	
	P. M. S						
	クリスタル	厚	70	1.35	2.70	9.00	
	シルク						
	NHホワイト						
NHパ フ							
近 江 屋	若 葉	厚 薄	65 60 55	1.60 1.45	2.70 2.40 1.95	7.95 7.70 6.20	
	D.7 D.9						
	D.1.3.5.....						
富 士 寫 眞	富 士	厚 薄	75	2.80	3.60	8.50	
	ト キ						
イ ス ト マ ン	P. M. C.....	厚 薄	95	1.80	3.60	11.60	
	".....						

印 畫 紙 類

製造會社	品 名	薄手又 ハ厚手	サ イ ズ			
			カピネ	八ツ切	四ツ切	其 紙
ア グ フ ア ビ ー ク イル フ オ ード	プロピラ.....	厚	95	1/2打ニツキ 95	1.90	6.00
	“.....	“	(ポストカード)	(18×24糎)	(30×40糎)	
	ビーライ.....	“	.80	2.60	3.80	
	P.M.S.S アート.....	薄	.75		2.90	8.50
	グロシーコントラスト.....	厚	.95	2.20	3.65	12.60
	プロムオイル.....	厚	.95	1.75	3.50	11.20
	ノバプロム.....	“	1.00		3.80	
ゲバルツクス.....	“	3.30		4.70		
クロプロマイド 六 櫻 社	八重井(主として引伸用).....	薄	.50		1.90	
	“ G. H.....	厚	.65		2.50	
	“.....	“	.70		2.70	
	御室(主として密着用).....	薄	.50		1.90	
	“.....	厚	.65		2.50	
	“.....	“	.65		2.50	8.50
	“.....	中厚手	.55		2.00	6.70
	“.....	薄中厚	.90	1.50	3.20	10.00
	“.....	厚	1.20	2.00	4.40	13.50
	“.....	薄	.60		2.50	7.80
ゲ バ ル ト イル フ オ ード	ピテツクス.....	厚	1.10		3.90	13.00
	ウォームブラツク.....	厚	.82		3.35	9.85
	“.....	薄	1.10		4.30	13.50
	“.....	厚				
	“.....	厚				
特 殊 印 畫 紙 オ リ エ ン タ ル イ ー ス ト マ ン ウ エ リ ン ト 六 櫻 社	コンマーシヤル.....	薄	.55		1.80	5.60
	トランスライト.....	厚	1.75		6.25	18.50
	セルトナ.....	“	1.20			
	P O P.....	“	.95			

薬 品 類

薬品名	単位	イーストマン会社	アグフア会社	オリエンタル会社	六櫻社	薬品名	単位	イーストマン会社	アグフア会社	オリエンタル会社	六櫻社	
メトール(エロン)...	25瓦	.90	1.00			補力液.....				1 1/2号	.40	.55
デミアドアミドル...	25瓦		1.10	.75		減力液.....				4号	.40	.20
ハイドロキノ...	25瓦	.50	.55	(号).50		剥膜劑.....				1号	1.00	.55
グリシン.....	25瓦		1.60			閃光粉.....	10瓦				.55	.50
パイロ.....	25瓦	.70	1.20	.35		25瓦				1.00	1.00
無水亞硫酸曹達.....	1封度	.70	.75	.65		50瓦				1.80	1.60
無水炭酸曹達.....	1封度	.65	.70	.60		100瓦				3.10	3.00
アセノン.....	25瓦	1.35				修整ニス.....	1号				.80	.60
異性重亞硫酸加里...	25瓦	.27		.25		マツトラック.....					.75	.80
臭素加里.....	1号			.25	.15	ウオームトナー...	100瓦				.40	.40
クローム明礬.....	1封度	.95			.40	寫真糊.....	小	1 1/8号	.50	.55	.30	.20
ハイポー.....	500瓦	.25				大	2号	.85	.85	.35	.30
M Q.....	1本	.08		.05	.05	ワクシングソリユーション	4号				1.00	
現像液.....			ロザナル			バツキングソリユーション	4号				1.00	1.00
(既製現像薬)				(3号).40	(1號).15						
			1/10 1	1.50	(2号).25	デセシタイザー...	チューブ				.50	.50
			1/20 1	1.00	(3号).45	オペーク.....	大				1.00	1.00
微粒子現像薬.....	1本	.30	.30	.30	.30	メザアム.....						
ヘルツ社製.....	"	.60				彩色用油繪具.....	10色				3.00	
酸性ハイポー.....	125瓦			.25	.25	1色				.30	
	250瓦			.40	.35	水彩繪具.....	10色				2.00	
	500瓦			.70	.60	1色				.15	
迅速酸性硬膜定着劑	600cc			.40								
	2000cc			1.00								

料 金 表

現 像		焼 付		引 伸		
サ イ ズ	レギ ユラ	パン クロ	サ イ ズ	料 金	サ イ ズ	料 金
ベ ス ト	15	20	3 × 4	03	ベ ス ト	13
2 B	15	20	4 × 4	03	名 刺	18
1 B	15	20	6 × 6	04	手 札	27
1 A	25	30	ベ ス ト	05	9 × 12	27
2 C	25	30	ア ス ト	05	3 A	36
3 號	25	30	名 手	06	ポ ス ト カ ー ド	45
3 A	30	40	1 A	10	カ ビ ネ	45
ア ト ム	03	04	2 C	08	八 ツ 切	80
名 刺	04	05	ス テ レ オ	10	六 ツ 切	1.00
手 札	05	07	9 × 12	10	四 ツ 切	1.20
9 × 12	05	07	3 A	12	半 切	2.40
カ ビ ネ	10	12	カ ビ ネ	15	全 紙	4.00
ス テ レ オ	05	07	八 ツ 切	30		
ミニフエクス	10	15	六 ツ 切	45	覆 寫	
ライカ	25	35	四 ツ 切	60	手 札	60
			ラ イ カ	125	カ ビ ネ	1.20

完備せる最新設備、高價なる薬品材料、多年熟練せる技術このトリオが齎す弊店の技術は必ずや皆様の御氣に召すことと確信致して居ります。何卒是非御用命の程願上げます。

現像・焼付・引伸の御引受

無料修理票御添付

弊店で御買上げのカメラには新品中古に拘らず壹ヶ年無料修理票を添へ、且つ金城ニュースその他印刷物を月々御送り致します。

御不用より御利用

尙御不用のカメラは圧倒的高價で買入又は他品との交換致します。棚を別にし新品同様の格安掘出物も豊富に取揃へて皆様相互の御便宜を計つて居ります。

表紙裏の寫眞は各サイズを示したものです

御来店には

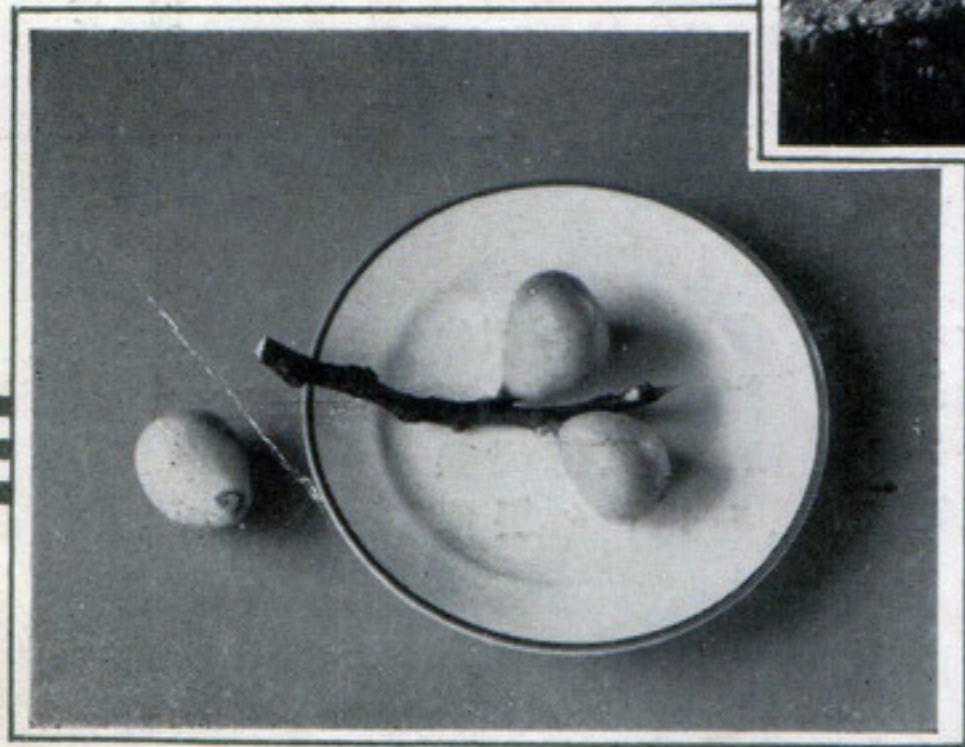
(省 線) 有樂町驛・新橋驛
 (市 電) 銀座七丁目
 (乗合バス) 銀座七丁目
 (地下鐵) 銀座 驛

金城の御案内

販賣部	}	カメラとレンズ 家庭活動寫眞機 映寫機映畫貸出 出張撮影及映寫	技術部	}	現像・焼付・引伸 複寫・彩色等一切 活動・反轉現像 タイトル製作
-----	---	--	-----	---	---

金 城 商 會

東京市京橋區銀座通七丁目二番地
 電話 銀座 (57) 818・835
 振替 口座 京東 35037



KINJO SHOKWAI

