

PETRI

PARTS LIST

FLEX V



Inform us of the complete CAMERA MODEL, FIGURE NUMBER, PART NUMBER, DESCRIPTION and QUANTITY of each item as illustrated in this manual.

Individual components of some assemblies are not available unless shown separately in this manual. If the part you require is not listed, please ask us about its availability. Since PETRI products are constantly being improved, the design of some parts shown in this manual may differ from those used on earlier models.

customer service department
PETRI CAMERA COMPANY, INC.

No. 1 UMEJIMA-MACHI
ADACHI-KU, TOKYO
PHONE: 887-1111

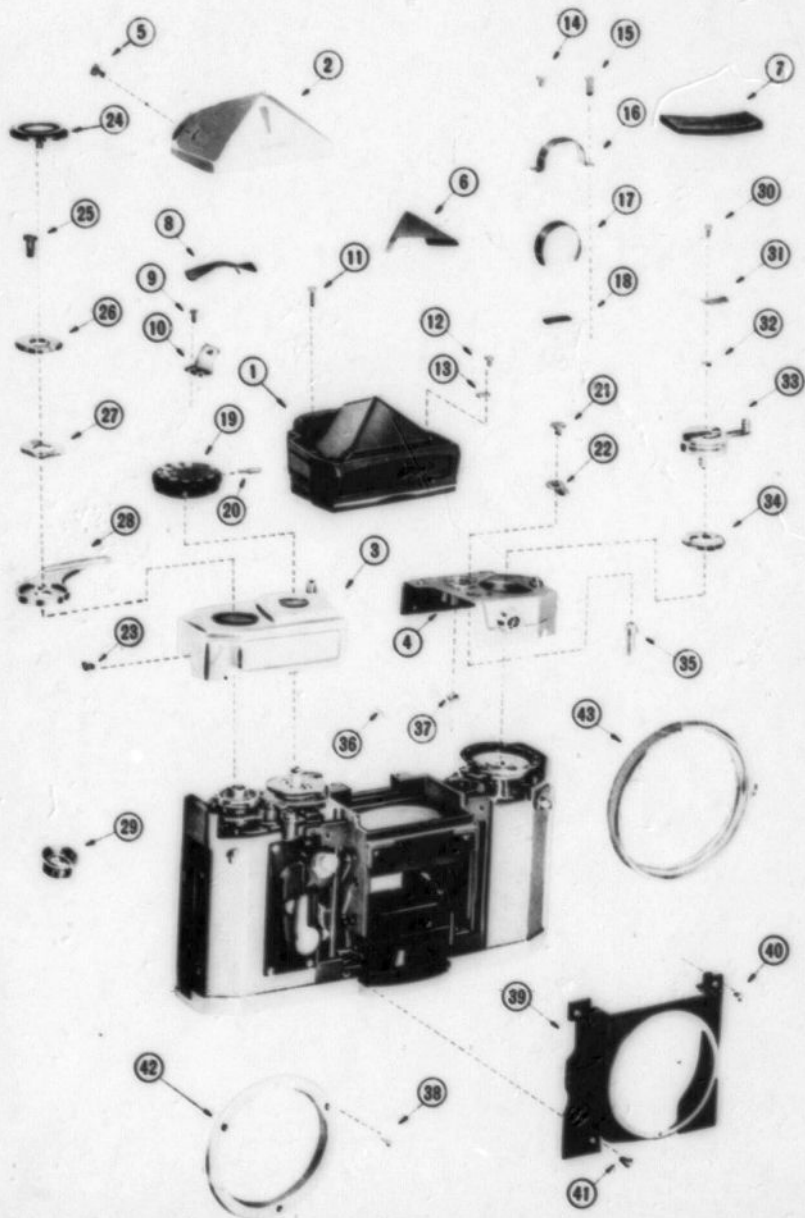
1**PARTS LIST****FV**

FIG.	PART NO.	DESCRIPTION	UNIT
1	SPL 1	Penta prism lens assembly (ペンタプリズム一式)	1
2	SPV 52	Prism cover (プリズムカバー)	1
3	SPV 1	Top cover 'left' (トップカバー '左')	1
4	SP 2	Top cover 'right' (トップカバー '右')	1
5	SPB 127	Prism cover screw (プリズムカバー取付)	2
6	SP 73B	Protector (プリズム押え 'B')	1
7	SP 138	Light baffle sponge (遮光スポンジ)	1
8	SP 73	Prism fix spring (プリズム押えバネ)	1
9	SPVB 49	Cover holder screw (プリズムカバー取付)	2
10	SPV 53	Cover holder (プリズムカバー台)	2
11	SPB 125	Prism house screw (プリズム一式取付)	2
12	SPB 146	Prism fixer screw (調整板取付)	2
13	SP 101	Prism fixer (プリズム調整板)	2
14	SPB 146	Lens holder screw (接眼レンズ押え取付)	2
15	SPB 126	Prism house screw (プリズム一式取付)	2
16	SP 72	Eye piece lens holder (接眼レンズ押え)	1
17	SPL 5	Eye piece lens (接眼レンズ)	1
18	LBP	Light baffle paper (黒紙)	1
19	SPVB 30	Shutter speed dial (シャッタースピードダイヤル)	1
20	SPVB 31	Dial screw (ダイヤル取付)	3
21	SPB 121	Selector screw (切替レバー取付)	1
22	SP 91	Selector (切替レバー)	1
23	SPB 135	Top cover screw (トップカバー取付)	4
24	SPB 1	Wind lever mask (捲取レバー取付 'A')	1
25	SPB 2	Wind lever screw (捲取レバー取付 'B')	2
26	SP 6	Friction clutch washer (捲取レバーバネ押え)	1
27	SP 7	Friction clutch spring (レバーバネ)	1
28	SPV 3	Wind lever (捲取レバー)	1
29	GLB 40	Finger rest (押ボタンキャップ)	1
30	PHEB 21	Friction spring screw (捲戻しレバーバネ取付)	1
31	SP 140	Friction spring (捲戻しレバーバネ)	1
32	SP 141	Friction spring spacer (捲戻しレバーバネ座金)	1
33	SPB 108	Rewind knob assembly (捲戻しレバー一式)	1
34	SPB 104	Counter bushing (捲戻しシャフト)	1
35	SPB 120	Selector shaft (切替レバー芯棒)	1
36	SPVB 48	Stop pin assembly (ストップピン一式)	1
37	SPW 3	Selector spring (切替レバースプリング)	1
38	SPVB 58	Flange screw (フランジ取付)	3
39	SPV 2	Mount stage (前カバー)	1
40	SPVB 57	Mount stage screw 'short' (前カバー取付—小)	2
41	PS 17	Mount stage screw 'long' (前カバー取付—大)	2
42	SPVB 45	Flange (フランジ)	1
43	SPVB 44	Lens retainer ring (バヨネットリング)	1

2

PARTS LIST

FV

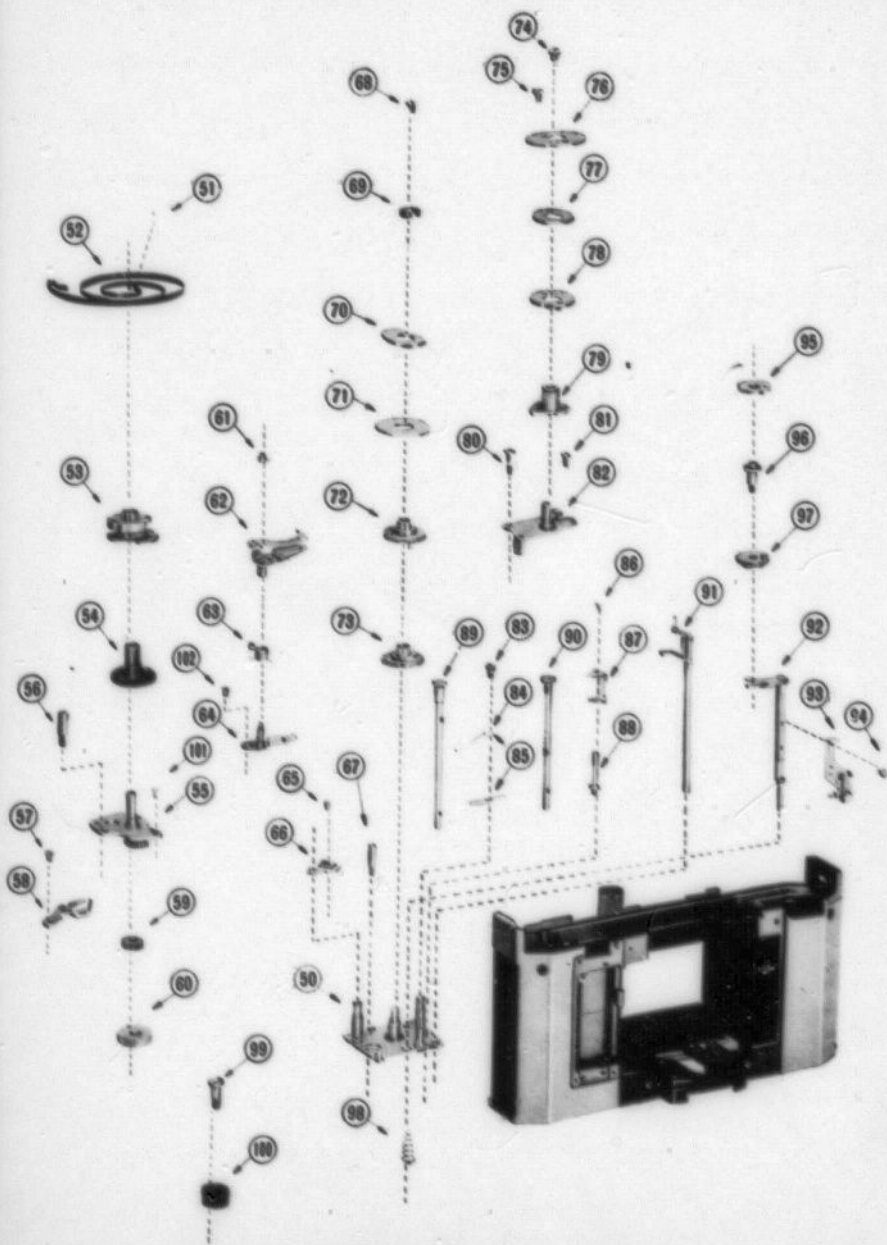


FIG.	PART NO.	DESCRIPTION	UNIT
110	SP 100	Take-up spool (捲取スプール)	1
111	SP 82	Sprocket cover (スプロケットカバー)	1
112	PM 31	Sprocket cover screw (スプロケットカバー取付)	2
113	PM 38	Sprockets (スプロケット)	1
114	PM 39	Sprocket screw (スプロケット取付)	2
115	SP 29	Bottom gear plate assembly (ギヤプレート '下')	1
116	SPB 11	Spool shaft assembly (捲取スプール芯棒一式)	1
117	SP 109	Release stop ratchet plate (リリース止リatchet)	1
118	SPG 19	Crank charge gear (クランクピニオン式)	1
119	SPB 68	Sprocket shaft assembly (スプロケット芯棒一式)	1
120	PR 8	Gear plate screw (ギヤプレート '下' 取付)	2
121	SP2P 19	Ratchet (逆転止)	1
122	SP2B 46	Ratchet bushing (逆転止エキセン)	1
123	SPVW 10	Ratchet spring (逆転止スプリング)	1
124	SPVB 56	Ratchet screw (逆転止取付)	1
125	SW 27	Release stopper spring (リリース止スプリング)	1
126	SP 33	Release stopper assembly (リリース止一式)	1
127	SP 190	E Ring (リリース止用スナップリング)	1
128	SP 125	E Ring for crank shaft (クランクシャフト用 E-リング)	1
129	SP 63	Slow escapement advance lever (スローレバー)	1
130	SPB 95	Advance lever screw (スローレバー取付)	1
131	SPB 145	Gear shaft screw (ニラーギヤ取付)	1
132	SPVB 47	Bridge screw (橋止取付)	2
133	SP 30	Crank release assembly (クランクリリース式)	1
134	SPVB 47	Crank release screw (クランクリリース取付)	1
135	SP 127	Bridge (橋止)	1
136	SPB 76	Slow escapement screw (橋ギヤ取付)	2
137	SP 89	FP contact base assembly (FP接片一式)	1
138	SPB 146	FP contact base screw (FP接片取付)	2
139	SP 61	Ratchet spring (ラチェット板)	1
140	SPB 145	Ratchet spring screw (ラチェット板取付)	1
141	SP 123	Crank release spring (リリース板バネ)	1
142	SPB 159	Crank release spring screw (リリース板バネ取付)	1
143	SP 135	Release stop coupler (ニラー止クラッチ)	1
144	SPB 157	Release stopper slot post (ニラーボックス取付)	1
145	SPB 160	Release stopper coupler screw (ニラー止クラッチ取付)	1
146	SPB 62	Blind drum adjuster (主軸調節ナット)	2
147	SPVB 47	Crank shaft screw (クランクシャフト取付)	2
148	SPB 78	Tripod bush (三脚止)	1
149	SPB 125	Tripod bush screw (三脚止取付 'A')	2
150	SPB 77	Crank shaft assembly (クランクシャフト一式)	1
151	SP 62	Bottom cover assembly (底板)	1
152	SPB 79	Bottom cover screw 'long' (底板取付)	2
153	PMB 19	Bottom cover screw 'short' (三脚止取付 'B')	2
154	SP 83	X contact base assembly (X接片一式)	1
155	SPB 146	X contact base screw (X接片取付)	2
156	VW 1	Diaphragm lever spring (膜リメインレバースプリング)	1
157	SPVB 37	Spring retaining post (メインレバースプリング取付)	1
158	SPVB 35	Diaphragm lever screw (メインレバー取付)	1
159	FP 100	Diaphragm lever (膜リメインレバー)	1
160	SPV 29	Slow escapement (橋ギヤ台)	1
161	SPG 16	Mirror lock gear (ニラーギヤ)	1
162	SPVB 52	Crank release screw (クランクリリース取付)	1
163	SPB 146	Gear plate screw (ギヤプレート取付)	1

4

PARTS LIST

FV

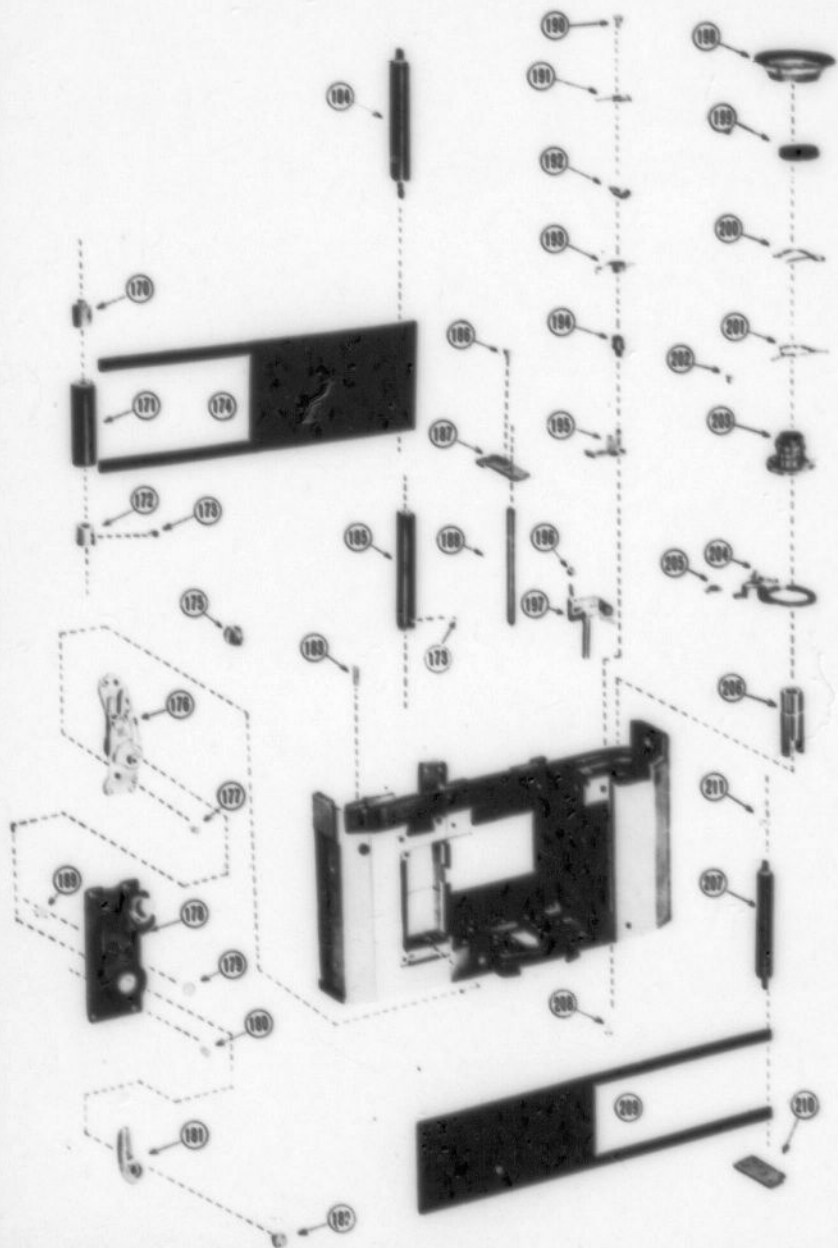


FIG.	PART NO.	DESCRIPTION	UNIT
170	SPB 57	Upper blind drum pivot (先幕巻軸'上')	1
171	SPB 55	First blind drum (ガイドドラム)	1
172	SPB 58	Lower blind drum pivot (先幕巻軸'下')	1
173	SPB 59	Pivot screw (巻軸ノック)	3
174	SP 102	First blind (先幕)	1
175	SPB 128	Strap loop (吊環)	2
176	SPV 39	Selftimer main assembly (セルフタイマー台上一式)	1
177	PUB 1	Selftimer screw (セルフタイマー台取付)	3
178	SPV 26	Shutter button assembly (押ボタンカバー一式)	1
179	SPVB 43	Selftimer release button (始動ボタン)	1
180	SPB 48	Selftimer cover screw (押ボタンカバー取付)	1
181	SPV 38	Selftimer set lever (セルフレバー)	1
182	SPVB 42	Selftimer set lever screw (セルフレバー取付)	1
183	SPVB 53	Strap loop screw (吊環ナット)	2
184	SPB 52	First blind advance drum assembly (先幕巻付ドラム一式)	1
185	SPB 52A	Second blind drum assembly (後幕巻付ドラム一式)	1
186	SPB 146	Bearing plate screw (巻軸台取付)	2
187	SP 59	Upper bearing plate (巻軸台)	1
188	SPB 60	Blind roller (主軸)	2
189	SP 191	E Ring (セルフレバー用 E-リング)	1
190	SPB 113	Counter ratchet screw (止め爪取付)	1
191	SW 14	Counter ratchet spring (止め爪スプリング)	1
192	SP 50	Counter ratchet (止め爪)	1
193	SW 2	Ratchet release spring (爪押入スプリング)	1
194	SPB 114	Ratchet release screw (爪押入取付)	1
195	SP 51	Ratchet release lever (爪押入)	1
196	SPB 146	Selector contact screw (切替接片ベース取付)	2
197	SP 96	Selector contact assembly (切替接片ベース一式)	1
198	SP 53	Counter dial assembly (指数ネーム板一式)	1
199	SW 6	Counter spring (指数ネーム板スプリング)	1
200	SW 19	Rewind shaft click spring (巻戻軸スプリング)	1
201	SW 12	Counter advance ring spring (指数送りレバーズスプリング)	1
202	PUB 1	Rewind bearing screw (巻戻座取付)	3
203	SPB 103	Rewind bearing (巻戻座)	1
204	SP 48	Counter advance ring assembly (指数送りレバー一式)	1
205	SW 18	Advance claw spring (指数送り爪スプリング)	1
206	SPB 106	Rewind shaft (巻戻芯棒)	1
207	SPB 168	Second blind drum assembly (後幕巻付ドラム一式)	1
208	SPB 145	Bearing plate screw (巻軸台下取付)	2
209	SP 103	Second blind (後幕)	1
210	SP 60	Lower bearing plate (巻軸台下)	1
211	SP 112	E Ring (主軸用スプリング)	2

5

PARTS LIST

FV

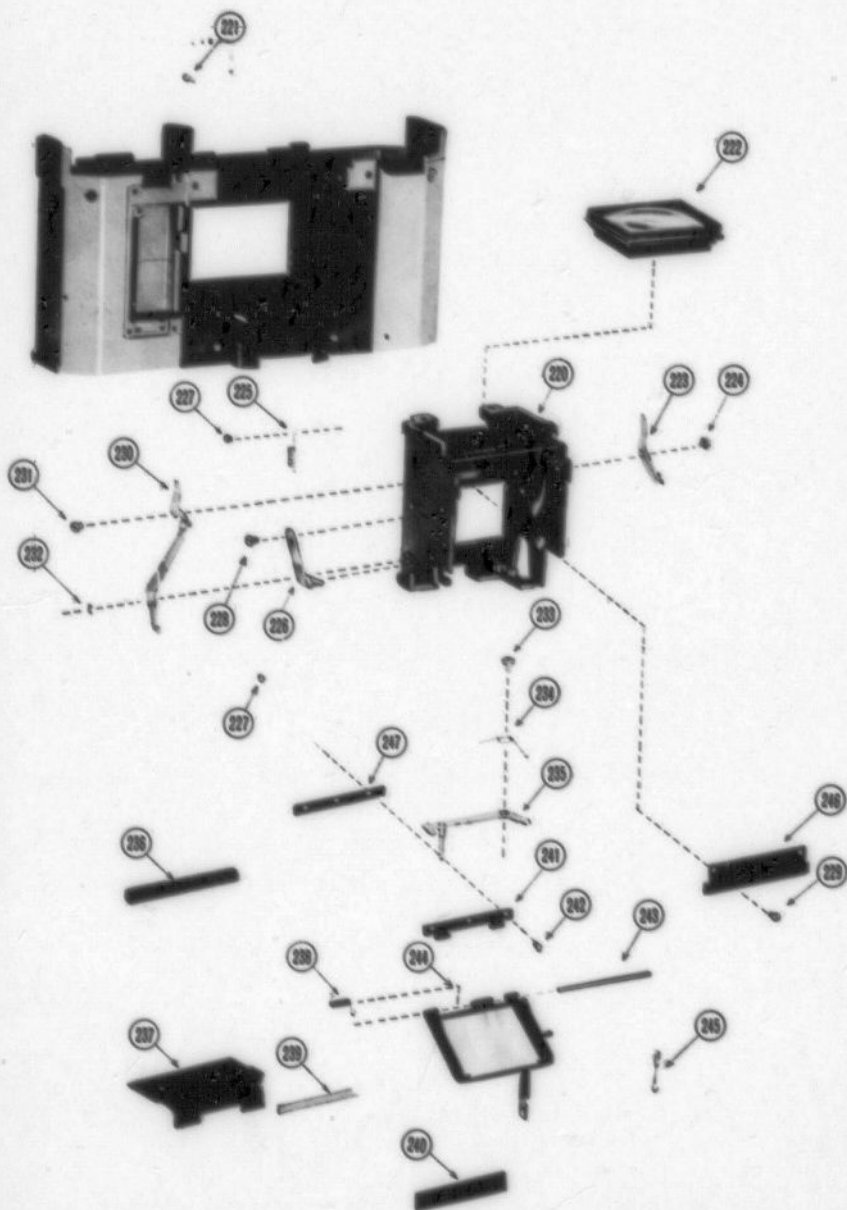


FIG.	PART NO.	DESCRIPTION	UNIT
220	SPDC-2	Mirror box (ミラーボックス)	1
221	SPB-97	Mirror box screw (ミラーボックス取付)	2
222	SPVL-1	Screen lens assembly(フレネル、スクリーンレンズ一式)	1
223	SP-47	Counter operate lever (指数レバー)	1
224	SPB-99	Counter operate lever screw (指数レバー取付)	1
225	SW-28	Shock absorb spring (ミラー枠ストッパースプリング)	2
226	SP-43	Shock absorb bracket (ミラー枠ストッパ)	2
227	SPB-102	Spring retainer & stopper screw (ストッパースプリング取付)	5
228	SPB-88	Shock absorb bracket screw (ミラー枠ストッパ取付)	2
229	PDB-123	Light baffle screw (軸芯バネ取付)	2
230	SP-128	First blind release arm (起動レバー一式)	1
231	SPB-90	Release arm screw (起動レバー取付)	1
232	SP-112	E-Ring (起動レバー用スナップリング)	1
233	SPB-73	Mirror lock screw (ミラー止取付)	1
234	SW-15	Mirror lock spring (Mレバー止スプリング)	1
235	SP-44	Mirror lock assembly (ミラー止一式)	1
236	SP-126	Mirror cushion (ミラークッション)	1
237	SPV-30	Slow escapement cover (遮光板'下')	1
238	SW-5	Mirror spring (ミラーズプリング)	1
239	SP-120	Light baffle paper (パッキン)	1
240	SP-119	Light baffle cloth (遮光布)	1
241	SP-39	Hinge (ミラー枠蝶番)	1
242	SPB-87	Hinge screw (ミラー枠蝶番取付)	3
243	SPB-86	Pin (ミラー枠蝶番芯棒)	1
244	SPL-1	Reflex mirror assembly (ミラー一式)	1
245	SW-25	Mirror crank spring (ミラーズプリング)	1
246	SPV-31	Frame (遮光板'上')	1
247	SPVP-64	Mirror hinge base (ミラー枠蝶番座金)	1

6

PARTS LIST

FV

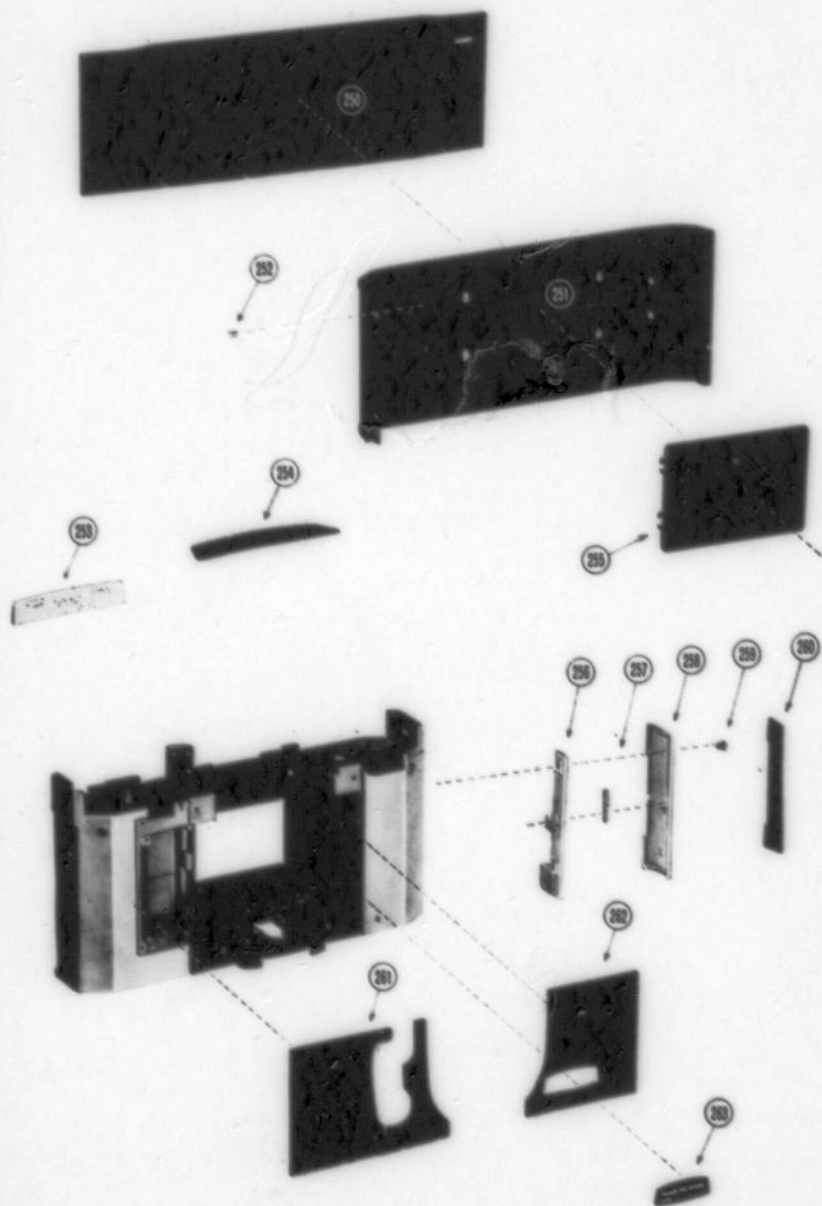


FIG.	PART NO.	DESCRIPTION	UNIT
250	SPK-1	Leatherette-back cover (後皮)	1
251	SP-74	Back cover assembly (裏蓋一式)	1
252	PUB-1	Hinge screw (裏蓋取付)	2
253	SP-99	Name plate (ネーム板)	1
254	SPK-5	Leatherette-prism cover (プリズム皮)	1
255	SP-76	Pressure plate assembly (圧板一式)	1
256	SP-80	Back cover latch (蓋止引出)	1
257	PW-2	Latch spring (蓋止スプリング)	1
258	SP-81	Latch cover (蓋止カバー)	1
259	PUB-6	Latch cover screw (蓋止取付)	2
260	SPK-4	Leatherette-latch cover (蓋止皮)	1
261	SPK-3	Leatherette-front left (前皮 '左')	1
262	SPK-2	Leatherette-front right (前皮 '右')	1
263	SPV-54	Name plate 'small' (ネーム板)	1
264	SPDC-1	Body (ボディ)	1

7

PARTS LIST

FV

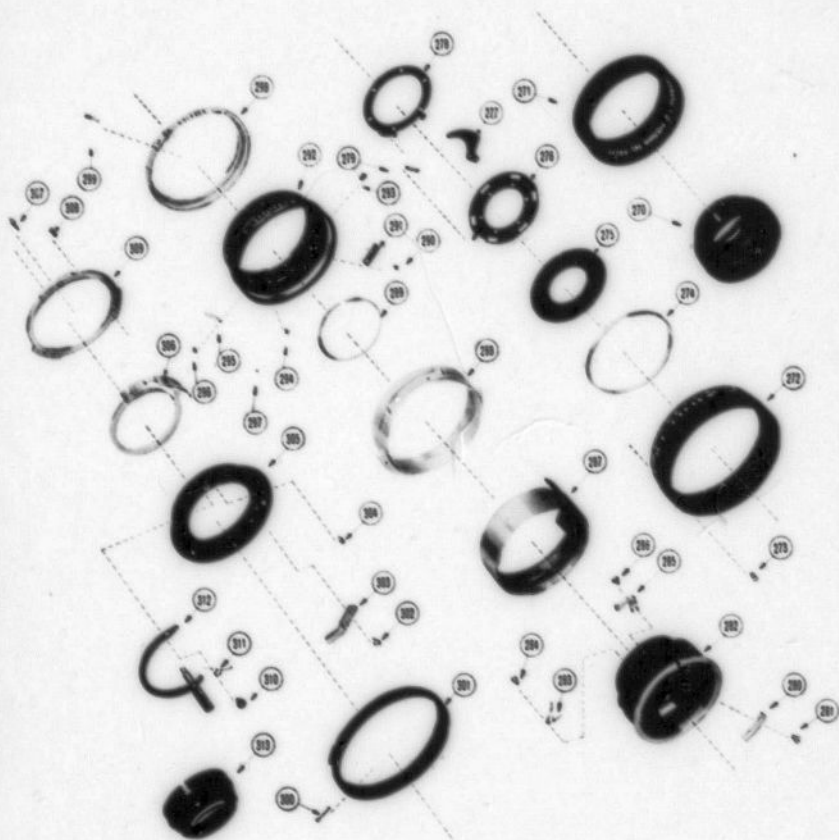


FIG.	PART NO.	DESCRIPTION	UNIT
270	VG 1 2-3	No. 1 2 3 lens & cell assembly (前式一式)	1
271	FH 15	Front lens ring (前枠リング)	1
272	FH 5	Focus ring (ヘリコイドスケール)	1
273	PSB 11	Set screw (ヘリコイドスケール取付)	3
274	FH 14	Retainer ring (後枠リング)	1
275	FH 11	Diaphragm retainer (開閉板押え)	1
276	FP 103	Diaphragm disc (開閉板 'A')	1
277	FP 109	Diaphragm blade (絞り羽根)	6
278	FP 104	Diaphragm operate disc (開閉板 'B')	1
279	FW-4	Diaphragm disc spring (開閉板スプリング)	1
280	FP 105	Diaphragm disc stopper (開閉板ストッパ)	1
281	MB 206	Disc stopper screw (開閉板ストッパ取付)	1
282	FH 10	Main lens barrel (筒体)	1
283	FW 2	Cam follower spring (セツトレバースプリング)	1
284	FH 18	Spring retainer (セツトレバースプリング掛)	1
285	FP 106	Cam follower (絞りセツトレバ)	1
286	FH 16	Cam follower screw (絞りセツトレバ取付)	1
287	FH 4	Helical drum (ヘリコイド内筒)	1
288	FH 3	Helical ring (ヘリコイド中筒)	1
289	SPV-36	Diaphragm cam retainer (絞りカムリングバネ)	1
290	SPH 12	Click spring screw (クリックバネ取付)	3
291	SP 110	Preset click spring (プリセットバネ)	3
292	FH 1	Depth of field scale (ヘリコイド外筒)	1
293	SPH 7	Helical drum pin (ヘリコイド直進ノック)	1
294	SPVH 9	Preset stop screw (プリセットストッパビス)	2
295	SP 110	Manual ring click spring (マニュアルバネ)	2
296	SPH 12	Click spring screw (マニュアルバネ取付)	2
297	SPH 11	Click steel ball (鋼球)	5
298	FH 6	Diaphragm preset ring (プリセットリング)	1
299	SPVH 8	Cam operate pin (プリセットノック)	1
300	SPVH 7	Manual ring pin (マニュアルノック)	1
301	FH 7	Manual ring (マニュアルリング)	1
302	SPB 146	Bracket supporter screw (作動アーム押え板取付)	2
303	FP 108	Diaphragm bracket supporter (作動アーム押え板)	1
304	FH 21	Diaphragm bracket stopper (作動アームストッパ)	1
305	FH 2	Support plate (ヘリコイド外筒筒)	1
306	FH 23	Diaphragm cam (絞りカムリング)	1
307	FH 9	Mount pin screw (外筒筒位置決めノック)	1
308	FH 8	Mount screw (外筒筒取付)	2
309	SPVH-1	Bayonet mount (バヨネットマウント)	1
310	FH 19	Diaphragm bracket screw (作動アーム取付)	1
311	FW 3	Diaphragm bracket spring (作動アームスプリング)	1
312	FP 107	Diaphragm bracket (絞り作動アーム)	1
313	VG 4-5-6	No. 4-5-6 lens & cell assembly (後式一式)	1