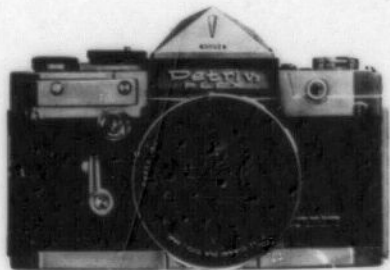


PETRI

PARTS LIST

FLEX V3



Inform us of the complete CAMERA MODEL, FIGURE NUMBER, PART NUMBER, DESCRIPTION and QUANTITY of each item as illustrated in this manual.

Individual components of some assemblies are not available unless shown separately in this manual. If the part you require is not listed, please ask us about its availability.

Since PETRI products are constantly being improved, the design of some parts shown in this manual may differ from those used on earlier models.

customer service department
PETRI CAMERA COMPANY, INC.

No. 1 UMEJIMA-MACHI
ADACHI-KU, TOKYO
PHONE: 887-1111

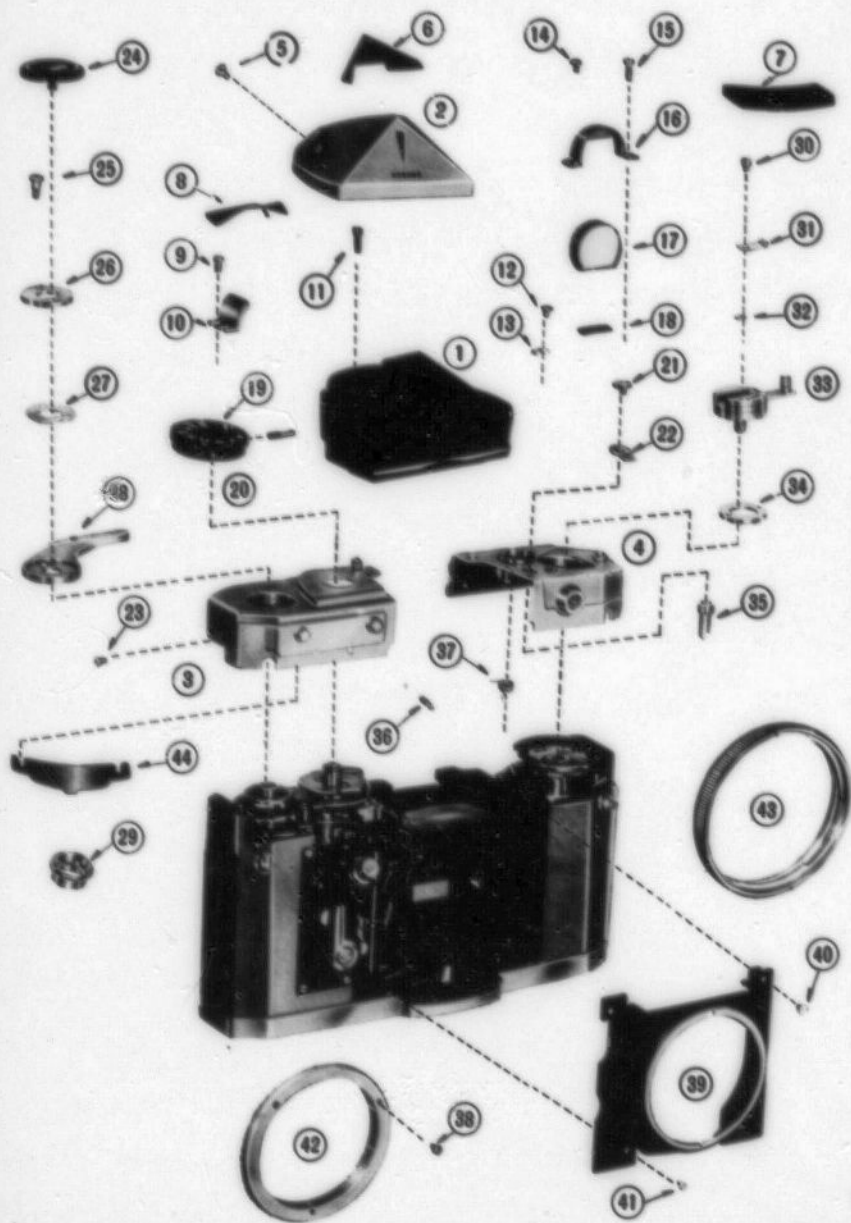
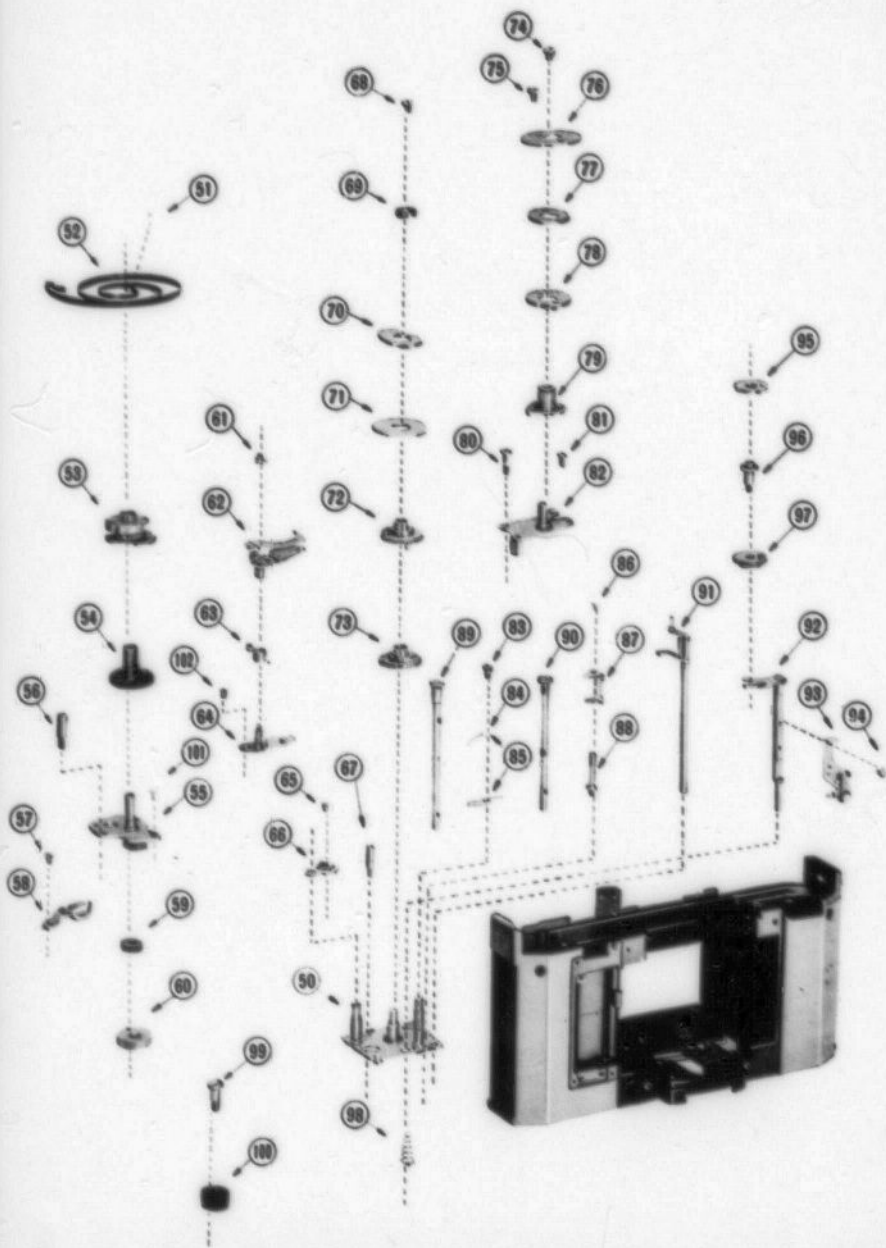
1**PARTS LIST****FV3**

FIG.	PART NO.	DESCRIPTION	UNIT
1	SPL 4	Penta prism lens assembly (ペンタプリズム一式)	1
2	SPV 52	Prism cover (プリズムカバー)	1
3	SPV3P 1	Top cover 'left' (トップカバー '左')	1
4	SP 2	Top cover 'right' (トップカバー '右')	1
5	SPB 127	Prism cover screw (プリズムカバー取付)	2
6	SP 73B	Protector (プリズム押え 'B')	1
7	SP 138	Light baffle sponge (遮光スポンジ)	1
8	SP 73	Prism fix spring (プリズム押えバネ)	1
9	SPVB 49	Cover holder screw (プリズムカバー取付)	2
10	SPV 53	Cover holder (プリズムカバー台)	2
11	SPB 125	Prism house screw (プリズム一式取付)	2
12	SPB 146	Prism fixer screw (調整ねじ取付)	2
13	SP 101	Prism fixer (プリズム調整ねじ)	2
14	SPB 146	Lens holder screw (接眼レンズ押え取付)	2
15	SPB 126	Prism house screw (プリズム一式取付)	2
16	SP 72	Eye piece lens holder (接眼レンズ押え)	1
17	SPL 5	Eye piece lens (接眼レンズ)	1
18	LBP	Light baffle paper (黒紙)	1
19	SPV3B 1	Shutter speed dial (シャッタースピードダイヤル)	1
20	SPVB 31	Dial screw (ダイヤル取付)	3
21	SPB 121	Selector screw (切替レバー取付)	1
22	SP 91	Selector (切替レバー)	1
23	SPB 135	Top cover screw (トップカバー取付)	4
24	SPB 1	Wind lever mask (捲取レバー取付 'A')	1
25	SPB 2	Wind lever screw (捲取レバー取付 'B')	2
26	SP 6	Friction clutch washer (捲取レバーバネ押え)	1
27	SP 7	Friction clutch spring (レバーバネ)	1
28	SPV 3	Wind lever (捲取レバー)	1
29	GLB 40	Finger rest (指ボタンキャップ)	1
30	PHEB 21	Friction spring screw (捲戻しレバーバネ取付)	1
31	SP 140	Friction spring (捲戻しレバーバネ)	1
32	SP 141	Friction spring spacer (捲戻しレバーバネ座金)	1
33	SPB 108	Rewind knob assembly (捲戻しレバー一式)	1
34	SPB 104	Counter bushing (捲戻しレバーネット)	1
35	SPB 120	Selector shaft (切替レバー芯棒)	1
36	SPVB 48	Stop pin assembly (ストップピン一式)	1
37	SPW 3	Selector spring (切替レバーバネスプリング)	1
38	SPVB 58	Flange screw (フランジ取付)	3
39	SPV 2	Mount stage (前カバー)	1
40	SPVB 57	Mount stage screw 'short' (前カバー取付用短)	2
41	PS 17	Mount stage screw 'long' (前カバー取付用長)	2
42	SPVB 45	Flange (フランジ)	1
43	SPVB 44	Lens retainer ring (バヨネットリング)	1
44	SPV3P 3	Meter shoe spring (メーター取付用押えバネ)	1

2

PARTS LIST

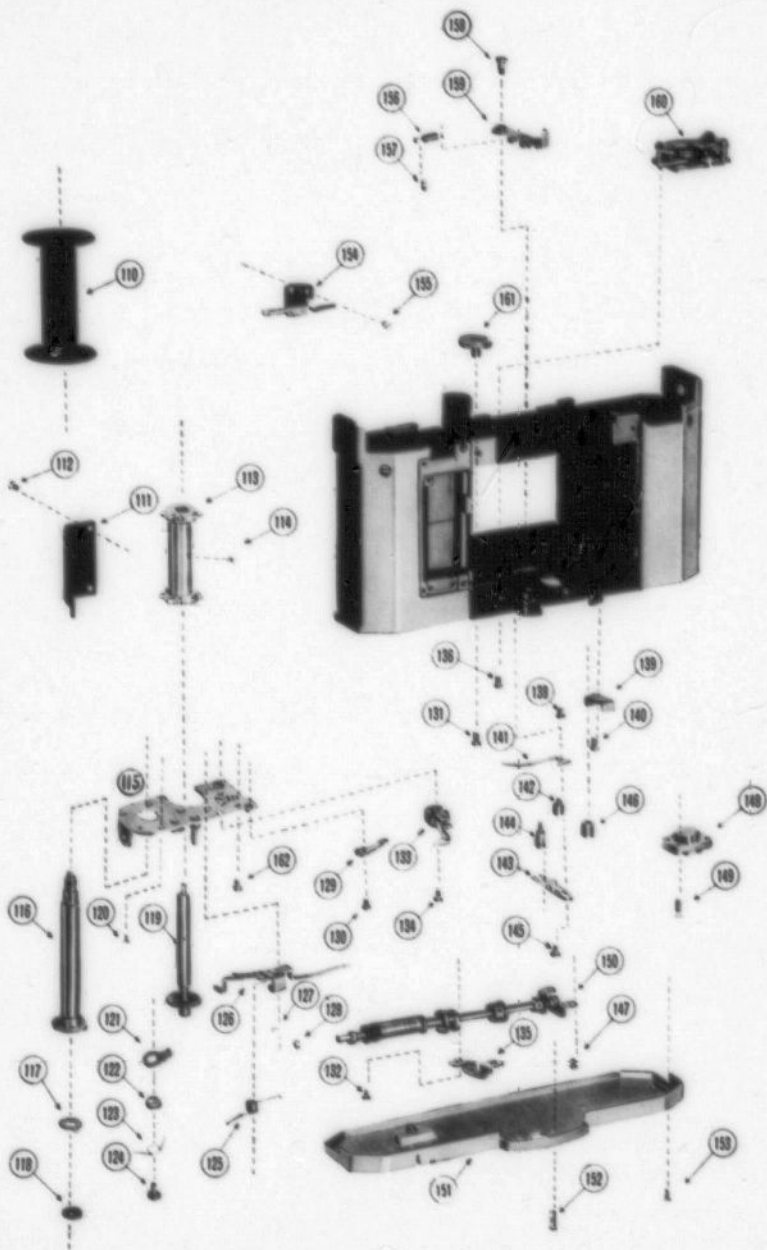
FV3



FV3 PARTS LIST

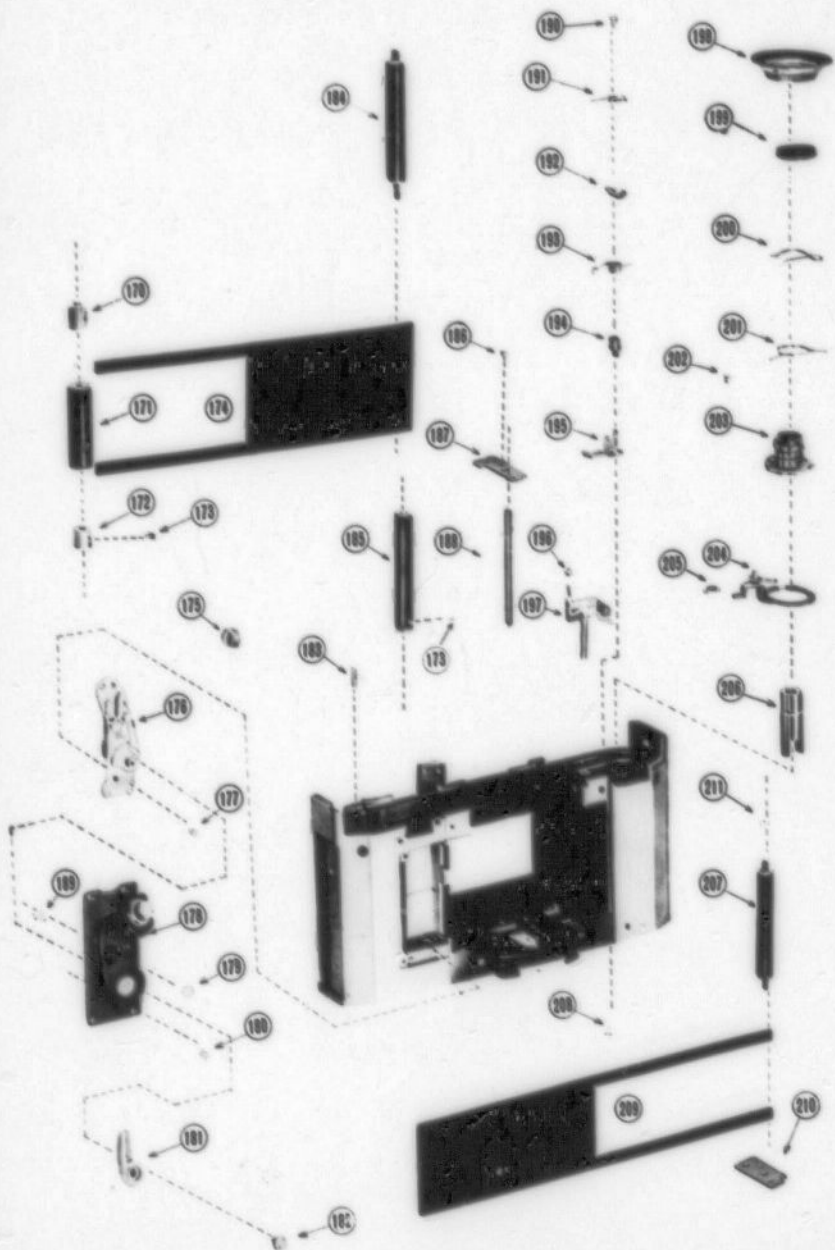
2

FIG.	PART NO.	DESCRIPTION	UNIT
50	SPV 4	Gear plate assembly (ギヤプレート'上'式)	1
51	SPB 133	Return spring screw (捲取戻しバネ取付)	1
52	SP 9	Lever return spring (捲取戻しバネ)	1
53	SP 8	Ratchet wheel assembly (捲取バネ取付)	1
54	SPG 1	Ratchet pin gear No.1 (捲取1番ギヤ)	1
55	SP 11	Wind gear plate assembly (捲取取付)	1
56	SPB 8	Spring retaining post (捲取取付 'A')	1
57	SPB 146	Stopper screw (捲取ストッパ取付)	2
58	SPVP 37	Wind stopper assembly (捲取ストッパ取付)	1
59	SPG 5	Spool gear 'A' (リール芯棒ギヤ 'A')	1
60	SPG 6	Spool gear 'B' (リール芯棒ギヤ 'B')	1
61	SPVB 15	Cam follower nut (シャッターレバー取付)	1
62	SPV 15	Cam follower assembly (シャッターレバー取付)	1
63	VW 4	Cam follower spring (シャッターレバースプリング)	1
64	SPV 8	Second blind hook assembly (後幕止式)	1
65	SPVB 52	Gear stopper screw (巻キヤ止取付)	1
66	SP 21	Gear stopper (巻キヤ止)	1
67	SPB 21	Gear plate screw post (ギヤプレート取付 'A')	1
68	SPVB 3	Gear retaining screw (巻キヤ取付)	1
69	SPVB 26	Cam retaining nut (巻キヤナット)	1
70	SPV 17	Second blind cam (巻取カム)	1
71	SPV 18	Cam back plate (巻取カム取付)	1
72	SPVG 1	First blind gear (巻キヤ)	1
73	SPG 10	Second blind gear assembly (後巻キヤ取付)	1
74	SPVB 3	High speed cam screw (高速カム取付)	1
75	SPVB 29	Slow speed cam screw (低速カム取付)	2
76	SPV 23	Slow speed cam (低速カム)	1
77	SPV 24	Spacer (低速カム取付)	1
78	SPV 25	Click wheel (クリアック)	1
79	SPV 22	High speed cam assembly (高速カム取付)	1
80	SPVB 27	Cam plate screw (ダイヤルベース取付 '大')	1
81	SPB 98	Cam plate screw 'short' (ダイヤルベース取付 '小')	2
82	SPV 20	Cam plate assembly (ダイヤルベース式)	1
83	SPB 25	First blind stopper screw (巻止取付)	1
84	SW 4	First blind stopper spring (巻止スプリング)	1
85	SPV 6	First blind stopper (巻止)	1
86	CSM 108	Release arm screw (スライド取付)	1
87	SPV 19	Release arm (スライド取付)	1
88	SPVB 10	Release arm shaft (スライド取付)	1
89	SPB 166	First blind pinion shaft (巻止取付)	1
90	SPB 167	Second blind pinion shaft (巻止取付)	1
91	SPV-13	Slow cam follower assembly (スローレバー取付)	1
92	SPV 5	Shutter release arm assembly (シャッターリリース取付)	1
93	SPVP 27	Shutter release plate assembly (シャッターリリース取付)	1
94	SPVB 47	Release plate screw (シャッターリリース取付)	2
95	SPG 7	Upper ratchet gear (アラッチギヤ '上')	1
96	SPB 13	Ratchet gear shaft (アラッチギヤ取付)	1
97	SPG 8	Lower ratchet gear (アラッチギヤ '下')	1
98	SW 11	Release arm spring (リリース取付スプリング)	1
99	SPB 9	Take-up idler shaft (巻取2番ギヤ取付)	1
100	SPG 2	Take-up idler (巻取2番ギヤ)	1
101	SPB 155	Wind gear screw (捲取取付)	2
102	PR 8	Second blind hook screw (後幕止式)	1

3**PARTS LIST****FV3**

FV3 PARTS LIST

FIG.	PART NO.	DESCRIPTION	UNIT
110	SP 100	Take up spool (捲取スプール)	1
111	SP 82	Sprocket cover (スプロケットカバー)	1
112	PM 31	Sprocket cover screw (スプロケットカバー取付)	2
113	PM 38	Sprockets (スプロケット)	1
114	PM 39	Sprocket screw (スプロケット取付)	2
115	SP 29	Bottom gear plate assembly (ギヤプレート '下')	1
116	SPB 11	Spool shaft assembly (捲取スプール芯挿一式)	1
117	SP 109	Release stop ratchet plate (リリース止スプリング)	1
118	SPG 19	Crank charge gear (クランクピニオン式)	1
119	SPB 68	Sprocket shaft assembly (スプロケット芯挿一式)	1
120	PR 8	Gear plate screw (ギヤプレート '下' 取付)	2
121	SP2P 19	Ratchet (逆転止)	1
122	SP2B 46	Ratchet bushing (逆転止エキセン)	1
123	SPVW 10	Ratchet spring (逆転止スプリング)	1
121	SPVB 56	Ratchet screw (逆転止取付)	1
125	SW 27	Release stopper spring (リリース止スプリング)	1
126	SP 33	Release stopper assembly (リリース止一式)	1
127	SP 190	E Ring (リリース止用スタンプリング)	1
128	SP 125	E Ring for crank shaft (クランクシャフト用 E-リング)	1
129	SP 63	Slow escapement advance lever (スローレバー)	1
130	SPB 95	Advance lever screw (スローレバー取付)	1
131	SPB 145	Gear shaft screw (ミラーギヤ取付)	1
132	SPVB 47	Bridge screw (橋止取付)	2
133	SP 30	Crank release assembly (クランクリリース一式)	1
134	SPVB 47	Crank release screw (クランクリリース取付)	1
135	SP 127	Bridge (橋止)	1
136	SPB 76	Slow escapement screw (特ギヤ取付)	2
137	SP 89	FP contact base assembly (FP接片一式)	1
138	SPB 146	FP contact base screw (FP接片取付)	2
139	SP 61	Ratchet spring (ラチェット板)	1
140	SPB 145	Ratchet spring screw (ラチェット板取付)	1
141	SP 123	Crank release spring (リリース板バネ)	1
142	SPB 159	Crank release spring screw (リリース板バネ取付)	1
143	SP 135	Release stop coupler (ミラー止クランク)	1
144	SPB 157	Release stopper slot post (ミラーギヤス取付)	1
145	SPB 160	Release stopper coupler screw (ミラー止クランク取付)	2
146	SPB 62	Blind drum adjuster (主軸調節ナット)	1
147	SPVB 47	Crank shaft screw (クランクシャフト取付)	2
148	SPB 78	Tripod bush (三脚止)	1
149	SPB 125	Tripod bush screw (三脚止取付 'A')	2
150	SPB 77	Crank shaft assembly (クランクシャフト一式)	1
151	SP 62	Bottom cover assembly (底板)	1
152	SPB 79	Bottom cover screw 'long' (底板取付)	2
153	PMB 19	Bottom cover screw 'short' (三脚止取付 'B')	2
154	SP 83	X contact base assembly (X接片一式)	1
155	SPB 146	X contact base screw (X接片取付)	2
156	VW-1	Diaphragm lever spring (鏡りメインレバースプリング)	1
157	SPVB 37	Spring retaining post (メインレバースプリング取付)	1
158	SPVB 35	Diaphragm lever screw (メインレバー取付)	1
159	FP 100	Diaphragm lever (鏡りメインレバー)	1
160	SPV 29	Slow escapement (特ギヤ台)	1
161	SPG 16	Mirror lock gear (ミラーギヤ)	1
162	SPVB 52	Crank release screw (クランクリリース取付)	1
163	SPB 146	Gear plate screw (ギヤプレート取付)	1

4**PARTS LIST****FV3**

FV3 PARTS LIST

4

FIG.	PART NO.	DESCRIPTION	UNIT
170	SPB 57	Upper blind drum pivot (先幕巻制'上')	1
171	SPB 55	First blind drum (ギイフドラム)	1
172	SPB 58	Lower blind drum pivot (先幕巻制'下')	1
173	SPB 59	Pivot screw (巻制ノブ)	3
174	SP 102	First blind (先幕)	1
175	SPB 128	Strap loop (吊環)	2
176	SPV 39	Selftimer main assembly (セルフキヤー-台上一式)	1
177	PUB 1	Selftimer screw (セルフキヤー-台上取付)	3
178	SPV 26	Shutter button assembly (押ボタンカバー一式)	1
179	SPVB 43	Selftimer release button (始動ボタン)	1
180	SPB 48	Selftimer cover screw (押ボタンカバー取付)	4
181	SPV 38	Selftimer set lever (セルフレバー)	1
182	SPVB 42	Selftimer set lever screw (セルフレバー取付)	1
183	SPVB 53	Strap loop screw (吊環ナット)	2
184	SPB 52	First blind advance drum assembly (先幕巻付ドラム一式)	1
185	SPB 52A	Second blind drum assembly (後幕巻付ドラム一式)	1
186	SPB 146	Bearing plate screw (幕軸台上取付)	2
187	SP 59	Upper bearing plate (幕軸台上)	1
188	SPB 60	Blind roller (主軸)	2
189	SP 191	E Ring (セルフレバー用 E-リング)	1
190	SPB 113	Counter ratchet screw (止め爪取付)	1
191	SW 14	Counter ratchet spring (止め爪スプリング)	1
192	SP 50	Counter ratchet (止め爪)	1
193	SW 2	Ratchet release spring (爪押戻スプリング)	1
194	SPB 114	Ratchet release screw (爪押戻取付)	1
195	SP 51	Ratchet release lever (爪押戻)	1
196	SPB 146	Selector contact screw (切替接片ベース取付)	2
197	SP 96	Selector contact assembly (切替接片ベース一式)	1
198	SP 53	Counter dial assembly (指数ネーム板一式)	1
199	SW 6	Counter spring (指数ネーム板スプリング)	1
200	SW 19	Rewind shaft click spring (捲戻軸スプリング)	1
201	SW 12	Counter advance ring spring (指数送りレバースプリング)	1
202	PUB 1	Rewind bearing screw (捲戻座取付)	3
203	SPB 103	Rewind bearing (捲戻座)	1
204	SP 48	Counter advance ring assembly (指数送りレバー一式)	1
205	SW 18	Advance claw spring (指数送り爪スプリング)	1
206	SPB 106	Rewind shaft (捲戻芯棒)	1
207	SPB 168	Second blind drum assembly (後幕巻付ドラム一式)	1
208	SPB 145	Bearing plate screw (幕軸台下取付)	2
209	SP 103	Second blind (後幕)	1
210	SP 60	Lower bearing plate (幕軸台下)	1
211	SP 112	E Ring (主軸用スナップリング)	2

5

PARTS LIST

FV3

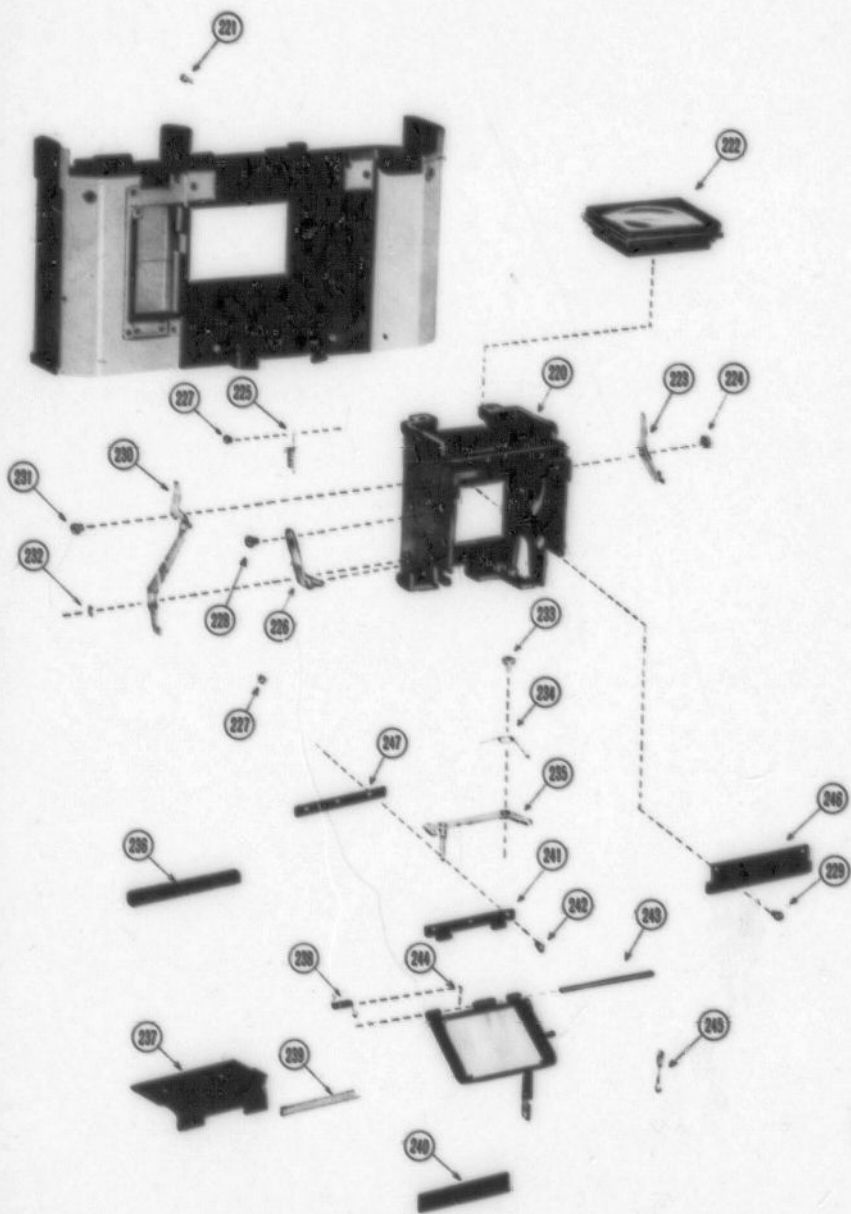


FIG.	PART NO.	DESCRIPTION	UNIT
220	SPDC-2	Mirror box (ミラーボックス)	1
221	SPB-97	Mirror box screw (ミラーボックス取付)	2
222	SPVL-1	Screen lens assembly(フレネル、スクリーンレンズ一式)	1
223	SP-47	Counter operate lever (指数レバー)	1
224	SPB-99	Counter operate lever screw (指数レバー取付)	1
225	SW-28	Shock absorb spring (ミラー枠ストッパースプリング)	2
226	SP-43	Shock absorb bracket (ミラー枠ストッパー)	2
227	SPB-102	Spring retainer & stopper screw (ストッパースプリング取付)	5
228	SPB-88	Shock absorb bracket screw (ミラー枠ストッパー取付)	2
229	PDB-123	Light baffle screw (軸芯バネ取付)	2
230	SP-128	First blind release arm (起動レバー一式)	1
231	SPB-90	Release arm screw (起動レバー取付)	1
232	SP-112	E-Ring (起動レバー用スナップリング)	1
233	SPB-73	Mirror lock screw (ミラー止取付)	1
234	SW-15	Mirror lock spring (Mレバー止スプリング)	1
235	SP-44	Mirror lock assembly (ミラー止一式)	1
236	SP-126	Mirror cushion (ミラークッション)	1
237	SPV-30	Slow escapement cover (遮光板'下')	1
238	SW-5	Mirror spring (ミラーズプリング)	1
239	SP-120	Light baffle paper (パッキン)	1
240	SP-119	Light baffle cloth (遮光布)	1
241	SP-39	Hinge (ミラー枠蝶番)	1
242	SPB-87	Hinge screw (ミラー枠蝶番取付)	3
243	SPB-86	Pin (ミラー枠蝶番芯棒)	1
244	SPL-1	Reflex mirror assembly (ミラー一式)	1
245	SW-25	Mirror crank spring (ミラーズプリング)	1
246	SPV-31	Frame (遮光板'上')	1
247	SPVP-64	Mirror hinge base (ミラー枠蝶番座金)	1

6

PARTS LIST

F V3

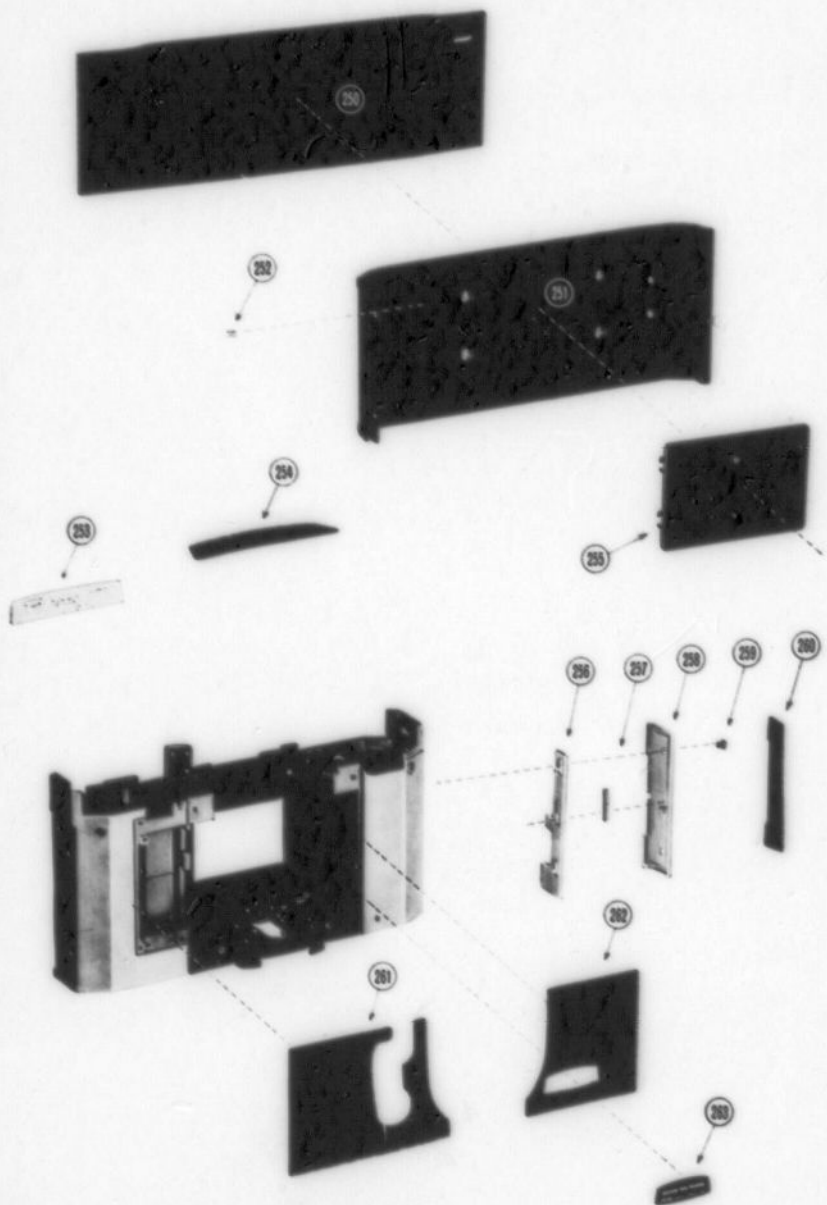
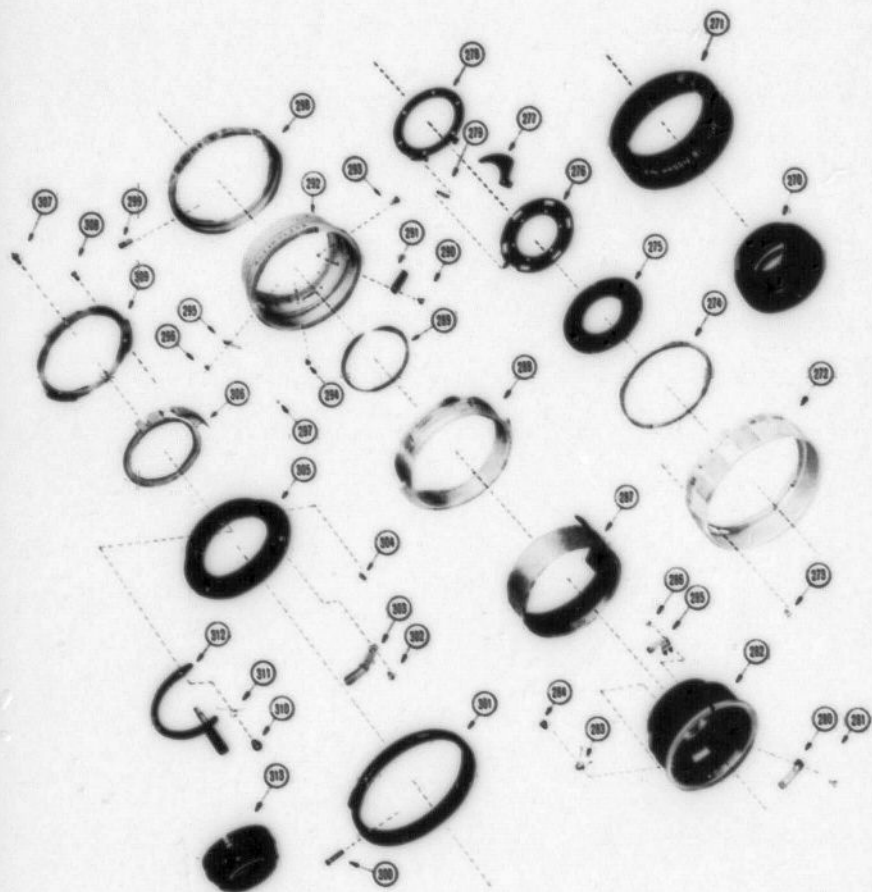


FIG.	PART NO.	DESCRIPTION	UNIT
250	SPK-1	Leatherette back cover (後皮)	1
251	SP-74	Back cover assembly (実蓋一式)	1
252	PUB-1	Hinge screw (実蓋取付)	2
253	SP-99	Name plate (ネーム板)	1
254	SPK-5	Leatherette-prism cover (プリズム皮)	1
255	SP-76	Pressure plate assembly (圧板一式)	1
256	SP-80	Back cover latch (蓋止引出)	1
257	PW-2	Latch spring (蓋止スプリング)	1
258	SP-81	Latch cover (蓋止カバー)	1
259	PUB-6	Latch cover screw (蓋止取付)	2
260	SPK-4	Leatherette latch cover (蓋止皮)	1
261	SPK-3	Leatherette-front left (前皮 '左')	1
262	SPK-2	Leatherette-front right (前皮 '右')	1
263	SPV-54	Name plate 'small' (ネーム板)	1
264	SPDC-1	Body (ボディ)	1

7

PARTS LIST

FV3



FV3 PARTS LIST

7

FIG.	PART NO.	DESCRIPTION	UNIT
270	VG 1 2 3	No. 1 2 3 lens & cell assembly (前玉一式)	1
271	SP2H 6	Front lens ring (前枠リング)	1
272	SP2H 5	Focus ring (ヘリコイドスケール)	1
273	PSB 11	Set screw (ヘリコイドスケール取付)	3
274	FH 14	Retainer ring (前枠リング)	1
275	FH 11	Diaphragm retainer (開閉板押え)	1
276	FP 103	Diaphragm disc (開閉板 'A')	1
277	FP 109	Diaphragm blade (絞り羽根)	6
278	FP 104	Diaphragm operate disc (開閉板 'B')	1
279	FW 4	Diaphragm disc spring (開閉板スプリング)	1
280	FP 105	Diaphragm disc stopper (開閉板ストッパー)	1
281	MB 206	Disc stopper screw (開閉板ストッパー取付)	1
282	FH 10	Main lens barrel (筒体)	1
283	FW 2	Cam follower spring (セットレバースプリング)	1
284	FH 18	Spring retainer (セットレバースプリング掛)	1
285	FP 106	Cam follower (絞りセットレバー)	1
286	FH 16	Cam follower screw (絞りセットレバー取付)	1
287	FH 4	Helical drum (ヘリコイド内筒)	1
288	FH 3	Helical ring (ヘリコイド中筒)	1
289	SPV-36	Diaphragm cam retainer (絞りカムリングバネ)	1
290	SPH 12	Click spring screw (クリックバネ取付)	3
291	SP 110	Preset click spring (プリセットバネ)	3
292	FH 1	Depth of field scale (ヘリコイド外筒)	1
293	SPH 7	Helical drum pin (ヘリコイド直進ノック)	1
294	SPVH 9	Preset stop screw (プリセットストップビス)	2
295	SP 110	Manual ring click spring (マニュアルバネ)	2
296	SPH 12	Click spring screw (マニュアルバネ取付)	2
297	SPH 11	Click steel ball (鋼球)	5
298	FH 6	Diaphragm preset ring (プリセットリング)	1
299	SPVH 8	Cam operate pin (プリセットノック)	1
300	SPVH 7	Manual ring pin (マニュアルノック)	1
301	FH 7	Manual ring (マニュアルリング)	1
302	SPB 146	Bracket supporter screw (作動アーム押え取付)	2
303	FP 108	Diaphragm bracket supporter (作動アーム押え板)	1
304	FH 21	Diaphragm bracket stopper (作動アームストッパー)	1
305	FH 2	Support plate (ヘリコイド外筒端)	1
306	SP2H 4	Diaphragm cam (絞りカムリング)	1
307	FH 9	Mount pin screw (外筒端位置決めノック)	1
308	FH 8	Mount screw (外筒端取付)	2
309	SPVH 1	Bayonet mount (バヨネットマウント)	1
310	FH 19	Diaphragm bracket screw (作動アーム取付)	1
311	FW 3	Diaphragm bracket spring (作動アームスプリング)	1
312	FP 107	Diaphragm bracket (絞り作動アーム)	1
313	VG 4 5 6	No. 4 5 6 lens & cell assembly (後玉一式)	1

8

PARTS LIST

FV3

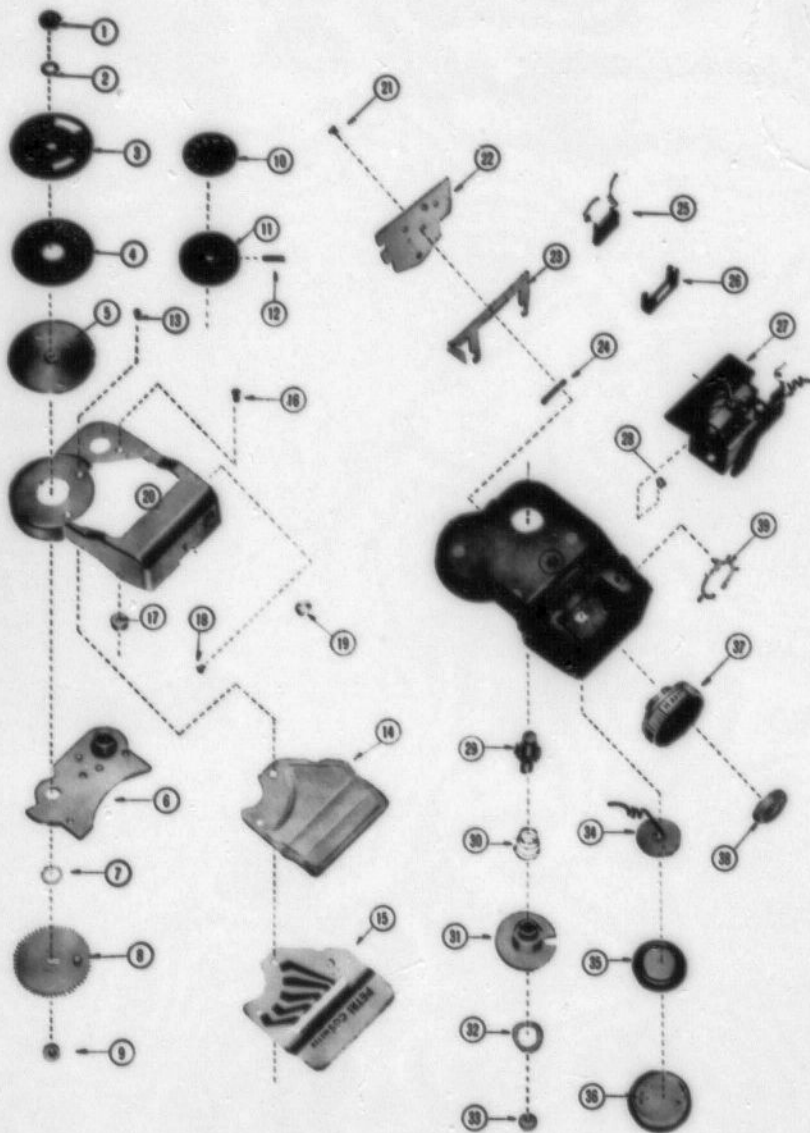


FIG.	PART NO.	DESCRIPTION	UNIT
1	CMIB-10	Dial screw (絞りダイヤル軸)	1
2	CMIP-4	Friction washer(ASAダイヤルフリクションワッシャー)	1
3	CMIP-5	Aperture dial (絞り表示ネーム)	1
4	CMIP-6	Film speed dial (フィルム感度板)	1
5	CMIP-7	Dial base (フィルム感度台)	1
6	CMV3P-5	Gear plate (ギヤー地板)	1
7	CMIP-9	Washer (ワッシャー)	1
8	CMIP-8	Large dial gear (三番ギヤー)	1
9	CMIB-13	Gear screw (フィルムダイヤル連動リング取付)	1
10	CMV3P-3	Shutter dial (シャッタースピード板)	1
11	CMIB-3	Shutter dial base (シャッターダイヤル)	1
12	CMIB-4	Set screw (ダイヤル取付)	2
13	PUB-1	Needle window screw (メーターカバー取付 'A')	2
14	CMV3MO-1	Needle window (指針窓)	1
15	CMV3P-4	Guide line plate (ガイドライン板)	1
16	CMIB-20	Cover screw (ギヤー地板取付)	1
17	CMV3B-1	Spacer ring (ギヤー地板取付座)	1
18	PM-19	Top cover screw (メーターカバー取付 'B')	3
19	CMIP-22	Name plate (ベトリマーク)	1
20	CMV3P-7	Top cover (メーターカバー)	1
21	PM-19	Meter mount screw (メーター取付板取付)	3
22	CMV3P-1	Meter mount (メーター取付板 'A')	1
23	CMV3P-2	Meter mount hook (メーター取付板 'B')	1
24	CMIIW-3	Mount hook spring (メーター取付板スプリング)	1
25	CdS	Cadmium sulphid (CdS)	1
26	CMIDC-2	CdS holder (CdS枠)	1
27	CMIP-26	Meter movement assembly (メーター一式)	1
28	SPB-146	Movement mounting screw (メーター取付)	2
29	CMV3B-2	Shutter dial gear (シャッターダイヤル軸)	1
30	CMIIW-1	Clutch spring(シャッタースピード連動リングスプリング)	1
31	CMV3B-3	Connector wheel (ダイヤル連動リング)	1
32	CMV3P-8	Spacer (スペーサー)	1
33	CMIB-13	Connector wheel screw (ダイヤル連動リング取付)	1
34	SP2P-55	Contact base (電池接片板)	1
35	BATT	Mercury battery Type: Mallory PX-13	1
36	CMIB-1	Battery cover (電池キャップ)	1
37	CMIB-18	Switch ring (受光レンズ枠)	1
38	CML-1	CdS window (受光窓)	1
39	CMIP-3	Retainer ring (鏡枠押えリング)	1
40	CMV3DC-1	Meter case only (メーターケース)	1