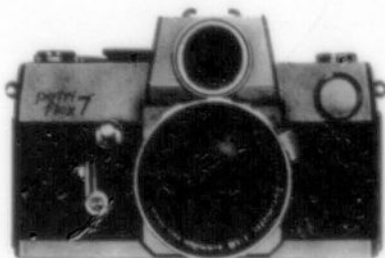


PETRI PARTS LIST

flex 7



Inform us of the complete CAMERA MODEL, FIGURE NUMBER, PART NUMBER, DESCRIPTION and QUANTITY of each item as illustrated in this manual.

Individual components of some assemblies are not available unless shown separately in this manual. If the part you require is not listed, please ask us about its availability. Since PETRI products are constantly being improved, the design of some parts shown in this manual may differ from those used on earlier models.

customer service department
PETRI CAMERA COMPANY, INC.

No. 1 UMEJIMA-MACHI
ADACHI-KU, TOKYO
PHONE: 887-1111.

①

PARTS LIST

F 7

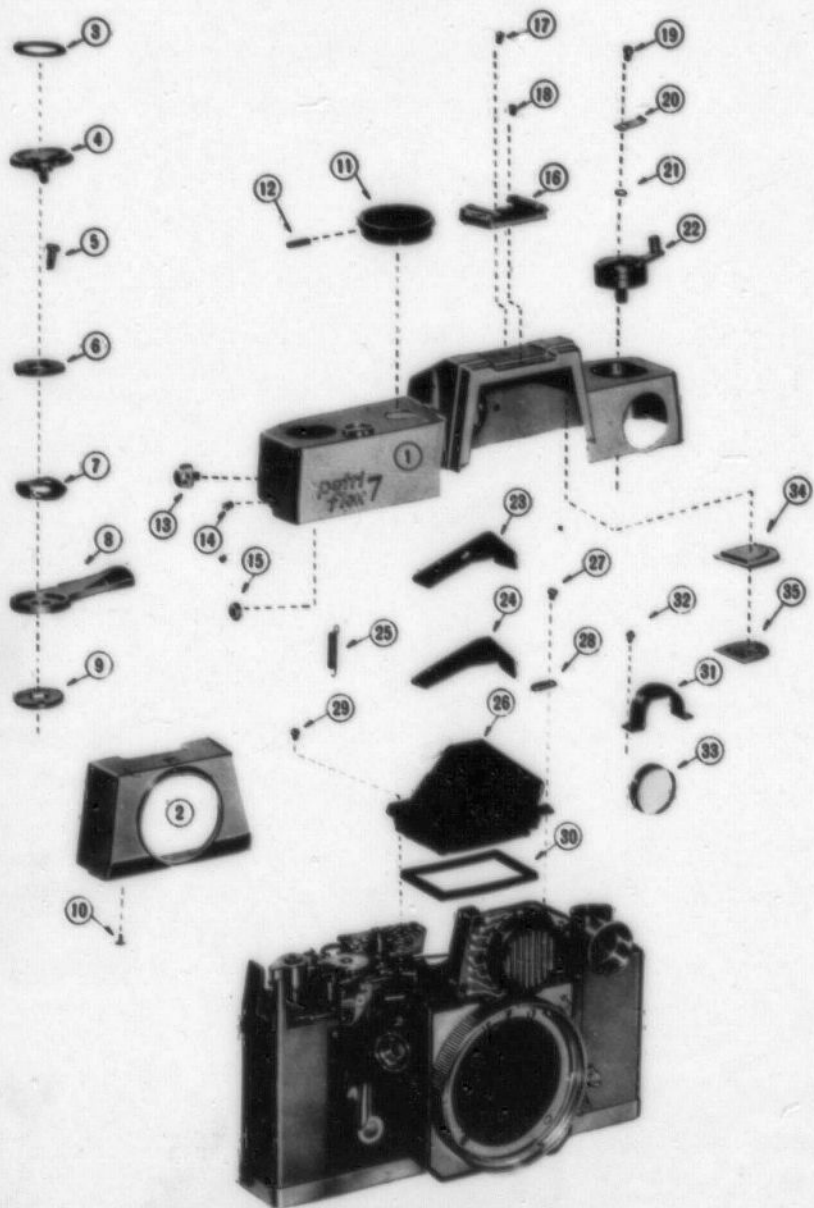


FIG.	PART NO.	DESCRIPTION	UNIT
1	SP2P-1	Top cover (トップカバー)	1
2	SP2P-2	Front cover (前カバー)	1
3	SP2P-106	Wind lever plate (捲取レバーネーム)	1
4	SP2B-50	Wind lever cover (捲取レバー取付)	1
5	SPB-2	Wind lever screw (捲取レバー取付 'A')	2
6	SP-6	Wind lever washer (捲取レバーバネ押え)	1
7	SP-9	Friction clutch spring (レバーバネスプリング)	1
8	SP2P-26	Wind lever (捲取レバー)	1
9	SP2P-28	Wind lever spacer (捲取バネ座)	1
10	SP2B-137	Front cover screw (前カバー取付)	2
11	SP2B-63	Shutter speed dial (シャッターダイヤル)	1
12	SPVB-31	Shutter dial screw (シャッターダイヤル取付)	3
13	NPM-1003	Strap loop (吊環)	2
14	SPB-135	Top cover screw (トップカバー取付)	2
15	NPM-1004	Strap loop nut (吊環ナット) *	2
16	SP2B-166	Accessory shoe (差込座)	1
17	PR-19	Accessory shoe screw 'A' (差込座取付 'A')	1
18	SP2B-3	Accessory shoe screw 'B' (差込座取付 'B')	1
19	PD-122	Friction spring screw (捲戻しレバーバネ取付)	1
20	SP-140	Friction spring (捲戻しレバーバネ)	1
21	SP-141	Friction spring spacer (捲戻しレバーバネスペーサー)	1
22	SPB-108	Rewind knob assembly (捲戻しレバー一式)	1
23	SP2P-71	Prism fix spring (プリズム押え板)	1
24	SP2P-71 (B)	Prism protector (プリズム押え 'B')	1
25	SP2W-22	Prism spring (プリズムスプリング)	2
26	SPL-4	Penta prism lens assembly (ペンタプリズム一式)	1
27	SPB-146	Prism fix screw (プリズム座金取付)	2
28	SP2P-129	Prism fix (プリズム座金)	2
29	SPB-146	Prism screw (プリズム取付)	2
30	SP-136	Light shield (防塵バッキン)	1
31	SP2P-77	Eye-piece lens holder (接眼レンズ押え)	1
32	SPB-146	Lens holder screw (接眼レンズ押え取付)	2
33	SP2L-2	Eye-piece lens (接眼レンズ)	1
34	SP2P-140	Switch indicator window (スイッチネーム窓)	1
35	SP2P-141	Switch indicator plate (スイッチネーム板)	1

2

PARTS LIST

F 7

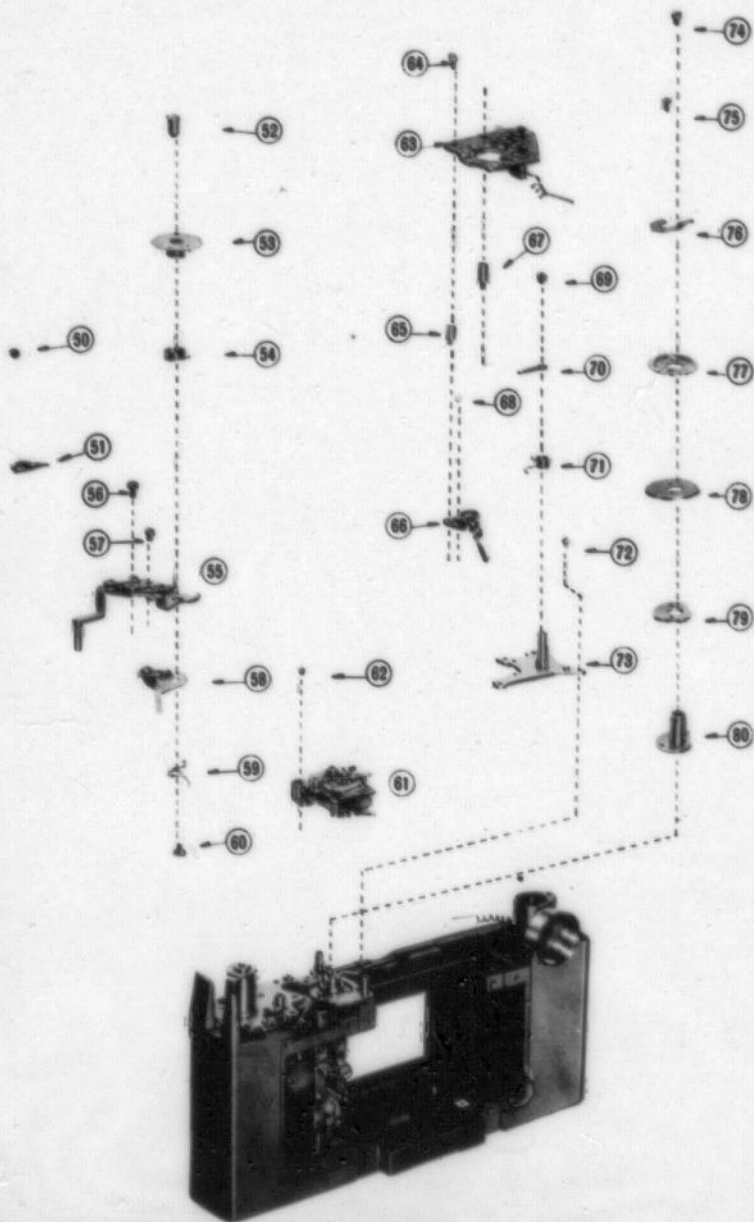


FIG.	PART NO.	DESCRIPTION	UNIT
50	SPB-87	Counter mark screw (指数指標取付)	1
51	SP2P-117	Counter mark (指数指標)	1
52	2P2B-115	Counter dial screw (指数板取付)	1
53	SP2P-118	Counter dial (指数板)	1
54	SP2W-17	Counter dial spring (指数ギヤースプリング)	1
55	SP2P-111	Counter base assembly (指数ギヤースタンプ)	1
56	SPB-145	Counter base screw A (指数ギヤースタンプ取付 'A')	1
57	SPB-146	Counter base screw B (指数ギヤースタンプ取付 'B')	1
58	SP2P-114	Counter lever B (指数レバー 'B')	1
59	SP2W-21	Counter lever spring (指数レバースプリング)	1
60	SP2B-121	Counter lever screw (指数レバー取付)	1
61	SP2NP-1	Slow escapement assembly (秒ギヤースタンプ)	1
62	MVB-120	Affixing screw (秒ギヤースタンプ取付)	3
63	SP2P-37	Rotary switch base (ST接点ベース)	1
64	SPB-146	Rotary switch base screw (接点ベース取付)	2
65	SP2B-59	Screw post (ダイヤルベース取付 'A')	1
66	SP2P-50	X contact switch (切換接片ベース)	1
67	SP2B-58	Switch base post (ダイヤルベース取付 'B')	1
68	SPB-123	X contact switch screw (切換接片ベース取付)	1
69	SP2B-61	Click claw screw (クリック爪取付)	1
70	SP2P-32	Click claw (クリック爪)	1
71	SP2W-15	Click claw spring (クリック爪スプリング)	1
72	SPB-146	Dial base screw (ダイヤルベース取付)	2
73	SP2P-30	Dial base (ダイヤルベース)	1
74	SPVB-13	High speed cam screw (高速カム筒取付)	1
75	SP2B-64	Rotary contact screw (調速カム取付)	2
76	SP2P-36	Rotary contact (ST接片)	1
77	SP2P-35	Click plate (クリック板)	1
78	SP2P-34	Slow escapement cam (クリック爪掛外しカム)	1
79	SP2P-33	Slow speed cam (低速カム)	1
80	SP2P-62	High speed cam (高速カム筒)	1

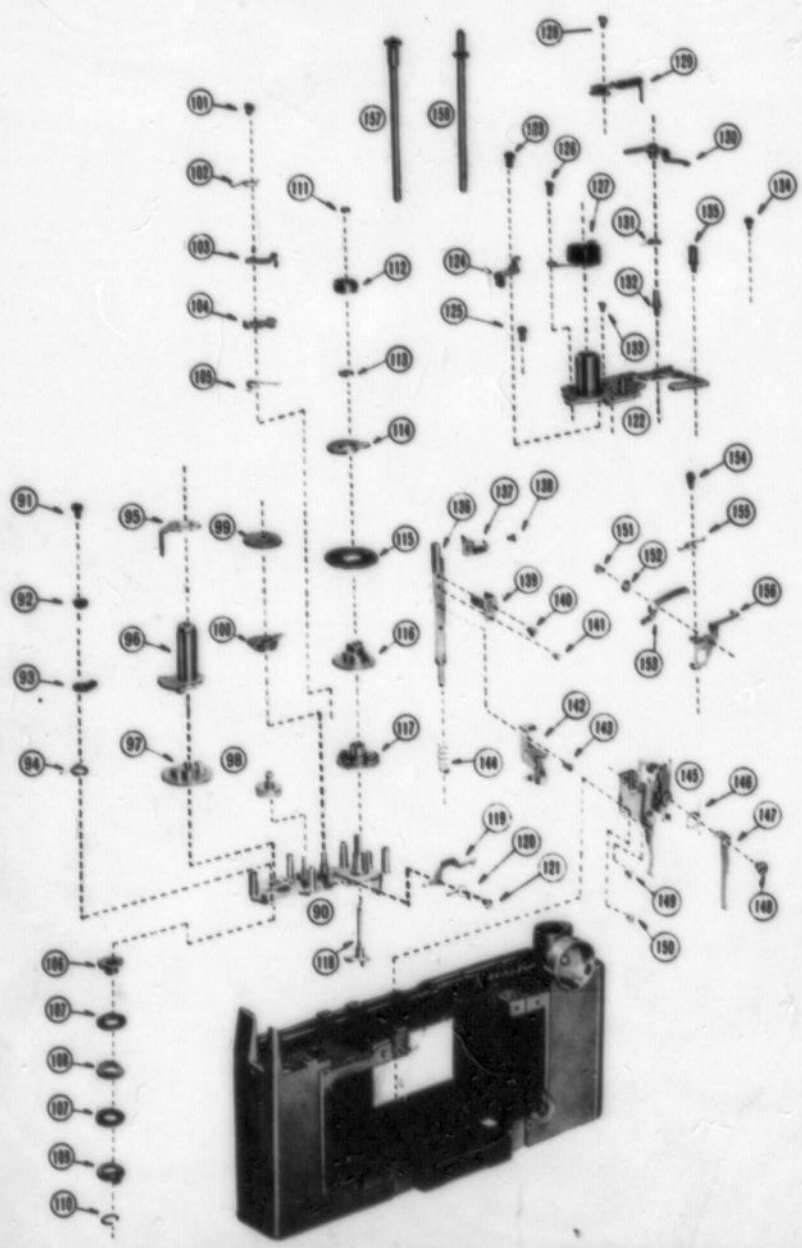


FIG.	PART NO.	DESCRIPTION	UNIT
90	SP2P-6	Gear shaft assembly (ギヤブレード 'B' 一式)	1
91	SP2B-47	Ratchet screw (逆転止取付)	1
92	SP2B-46	Eccentric ratchet washer (逆転止エキセン)	1
93	SP2P-19	Ratchet claw (逆転止爪)	1
94	SP2W-13	Ratchet spring (逆転止スプリング)	1
95	SP2P-27	Return spring hook (捲取バネ座 'B')	1
96	SP2P-24	Wind shaft & ratchet assembly (捲取リール板一式)	1
97	SP2B-168	Main drive gear (一番ギヤ)	1
98	SP2B-20	Idle gear (アイドルギヤ-'A')	1
99	SP2P-109	Ratchet gear (クラッチギヤ-'A')	1
100	SP2B-22	Ratchet spring gear (クラッチギヤ-'B')	1
101	SP2B-32	Gear stopper screw (捲取ストッパー取付)	1
102	SP2W-3	Gear stopper A, B, spring (捲取ストッパー-A, B スプリング)	1
103	SP2P-8	Gear stopper A (捲取ストッパー 'A')	1
104	SP2P-9	Gear stopper B (捲取ストッパー 'B')	1
105	SP2W-2	Gear stopper A spring (捲取ストッパー-'A'スプリング)	1
106	SP2B-48	Spool gear (リールギヤ)	1
107	SP2P-144	Friction spring washer (ストップリング座)	2
108	SP2P-22	Friction spring (フリクションスプリング)	1
109	SP2P-21	Friction ring (フリクションリング)	1
110	SP2P-22	Friction spring (フリクションスプリング)	1

4

PARTS LIST

F 7

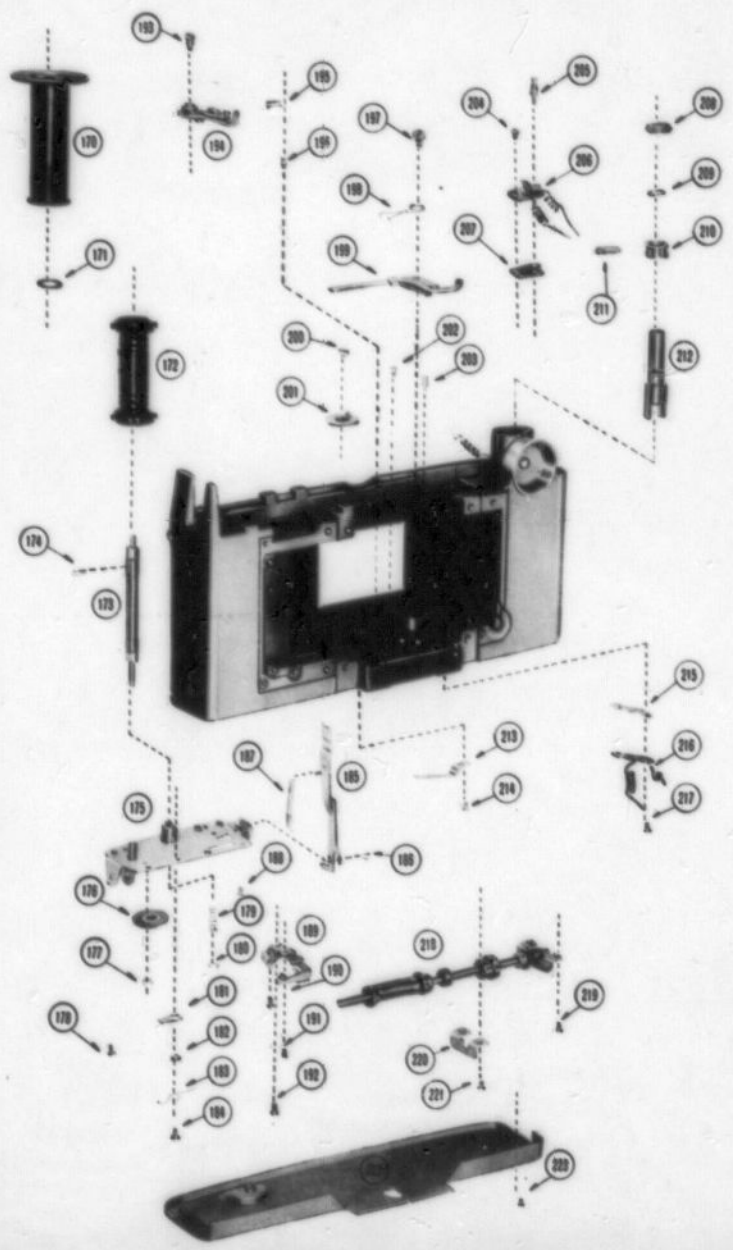


FIG.	PART NO.	DESCRIPTION	UNIT
170	SP-100	Take up spool assembly (捲取スプール)	1
171	WA-1	Take up spool washer (捲取スプール枠)	1
172	SP2B-93	Sprockets (スプロケット)	1
173	SP2B-92	Sprocket shaft assembly (スプロケット芯棒)	1
174	SP2B-94	Sprocket shaft screw (スプロケット芯棒ノック)	1
175	SP2P-7	Bottom gear plate assembly (ギヤープレート'下'一式クランク)	1
176	SP2B-87	Crank charge gear assembly (クランクピニオンギヤード式)	1
177	E-1.2	E-ring (クランクピニオンギヤード用スナップリング)	1
178	SPB-146	Gear plate screw 'A' (ギヤープレート取付)	2
179	SP2W-9	Sprocket shaft spring (スプロケット芯棒スプリング)	1
180	E-1.2	E-ring (スプロケット芯棒スプリング用スナップリング)	1
181	SP2P-19	Ratchet (逆転止)	1
182	SP2B-46	Eccentric ratchet bearing (逆転止エキセン)	1
183	SP2W-13	Ratchet spring (逆転止スプリング)	1
184	SP2B-166	Ratchet screw (逆転止取付)	1
185	SP2P-58	Shutter link (シャッターリンク)	1
186	E-1.2	E-ring (シャッターリンク用スナップリング)	1
187	SP2W-7	Shutter link spring (シャッターリンクスプリング)	1
188	PU-1	Gear plate screw 'B' (ギヤープレート取付)	2
189	SP2P-60	Crank release assembly (クランクリリースード式)	1
190	SPB-76	Stopper set screw (リリース爪調整ビス)	1
191	SPVB-47	Crank release screw 'A' (クランクリリースード取付 'A')	1
192	SPVB-52	Crank release screw 'B' (クランクリリースード取付 'B')	1
193	SPVB-35	Diaphragm lever screw (絞りメインレバー取付)	1
194	SP2P-69	Diaphragm lever assembly (絞りメインレバー一式)	1
195	SPVW-1	Diaphragm lever spring (絞りメインレバースプリング)	1
196	SPVB-37	Spring retainer screw (絞りメインレバースプリング鎖)	1
197	SPB-73	Mirror lock screw (ミラーレバー止取付)	1
198	SP2W-16	Mirror lock spring (ミラーレバー止スプリング)	1
199	SP2P-64	Mirror lock assembly (ミラーレバー止一式)	1
200	SPB-92	Mirror lock gear screw (ミラーギヤード取付)	1
201	SPG-16	Mirror lock gear (ミラーギヤード)	1
202	SPVB-40	Diaphragm lever stopper (絞りメインレバー止)	1
203	SP2B-100	Mirror lock post screw (ミラーレバー台立)	1
204	SPB-146	Battery switch screw (接片ベース取付)	1
205	SP2B-102	Mirror lock stopper screw (ミラーレバー止)	1
206	SP2P-65	Battery switch assembly (電池接片ベース式)	1
207	SP2P-65	Insulator (絶縁ワッシャー)	1
208	L2B-15	Upper rewinder bearing (捲戻し芯棒軸受)	1
209	L2W-2	Bearing retainer spring (捲戻し芯棒カラード取付)	1
210	L2B-14	Rewinder bearing (捲戻し芯棒カラード)	1
211	L2P-27	Rewinder friction spring (捲戻し芯棒バネ)	1
212	L2B-13	Rewinder shaft (捲戻し芯棒)	1
213	SP2P-63	Crank release spring (クランクリリースード板)	1
214	SPB-146	Crank release spring screw (リリースード板取付)	1
215	SP-90	Insulator (絶縁ワッシャー)	1
216	SP-89	FP contact (FP 接点)	1
217	SPB-146	FP contact screw (FP 接点取付)	2
218	SP2B-89	Crank shaft assembly (クランクシャフト一式)	1
219	SPB-146	Crank shaft screw (クランクシャフト取付)	2
220	SP2P-128	Bridge (橋れ止)	1
221	SPB-146	Bridge screw (橋れ止取付)	1
222	SP2P-3	Bottom cover (底板)	2
223	PM-19	Bottom cover screw (底板取付)	2

FIG.	PART NO.	DESCRIPTION	UNIT
230	SP2P-88	First blind (先幕)	1
231	SP2P-87	Second blind (後幕)	1
232	SP2B-76	Wind-up blind drum (捲付ドラム 'A')	2
233	SPB-59	Wind-up blind drum screw (捲付ドラムノック)	4
234	SP2P-56	Shutter button assembly (押ボタンカバー一式)	1
235	SPB-48	Selftimer cover screw (押ボタンカバー取付)	4
236	SPVB-43	Selftimer release button (始動ボタン)	1
237	E-1.2	E-ring (始動ボタン押えスナップリング)	1
238	SPV-39	Selftimer main assembly (セルフタイマー一式)	1
239	SPB-48	Selftimer screw (セルフタイマー取付)	2
240	MVB-20	Selftimer screw (セルフタイマー取付)	1
241	SPVB-41	Selftimer set lever (セルフレバー)	1
242	SPVB-42	Selftimer set lever screw (セルフレバー取付)	1
243	GLB-40	Finger rest (押ボタンキャップ)	1
244	PHB-36	Switch indicator screw (スイッチ表示板取付)	1
245	SP2P-139	Switch indicator plate (メータースイッチ表示板)	1
246	SP2P-136	Indicator holder (表示板受)	1
247	MVB-120	Indicator holder screw (表示板受取付)	1
248	SP2B-139	Switch indicator shaft (標示ネーム軸芯)	1
249	SP2P-138	Switch indicator link (標示ネームレバー)	1
250	SPB-102	Switch indicator link screw (標示ネームレバー取付)	1
251	SPW-26	Switch indicator spring (標示ネーム軸芯スプリング)	1
252	E-1.2	E-ring (標示ネーム軸芯スナップリング)	1
253	E-1.2	E-ring (主軸スナップリング)	2
254	SPB-146	Upper bearing plate screw (幕軸台上取付)	2
255	SP2P-52	Upper bearing plate (幕軸台上)	1
256	SP2P-161	Upper blind bounce preventor (バウンド止一上)	1
257	SPB-155	Bounce preventor screw (バウンド止取付)	1
258	SPB-48	Flash terminal upper screw (前蓋取付一上)	1
259	SP2P-104	Flash terminal & front cover assembly (前蓋)	1
260	MVB-120	Flash terminal lower screw (前蓋取付一下)	1
261	SP2B-76	Take-up blind drum (捲付ドラム 'B')	2
262	SPB-155	Bounce preventor screw (バウンド止取付)	1
263	SP2P-162	Lower blind bounce preventor (バウンド止一下)	1
264	SP2P-53	Lower bearing plate (幕軸台下)	1
265	SP2P-54	Drum tension adjuster spring (主軸調節バネ)	1
266	SPB-146	Adjuster spring screw (調節バネ取付)	1
267	SPB-62	Drum nut (主軸調節ナット)	2
268	SPB-146	Lower bearing plate screw (幕軸台下取付)	1

6

PARTS LIST

F 7

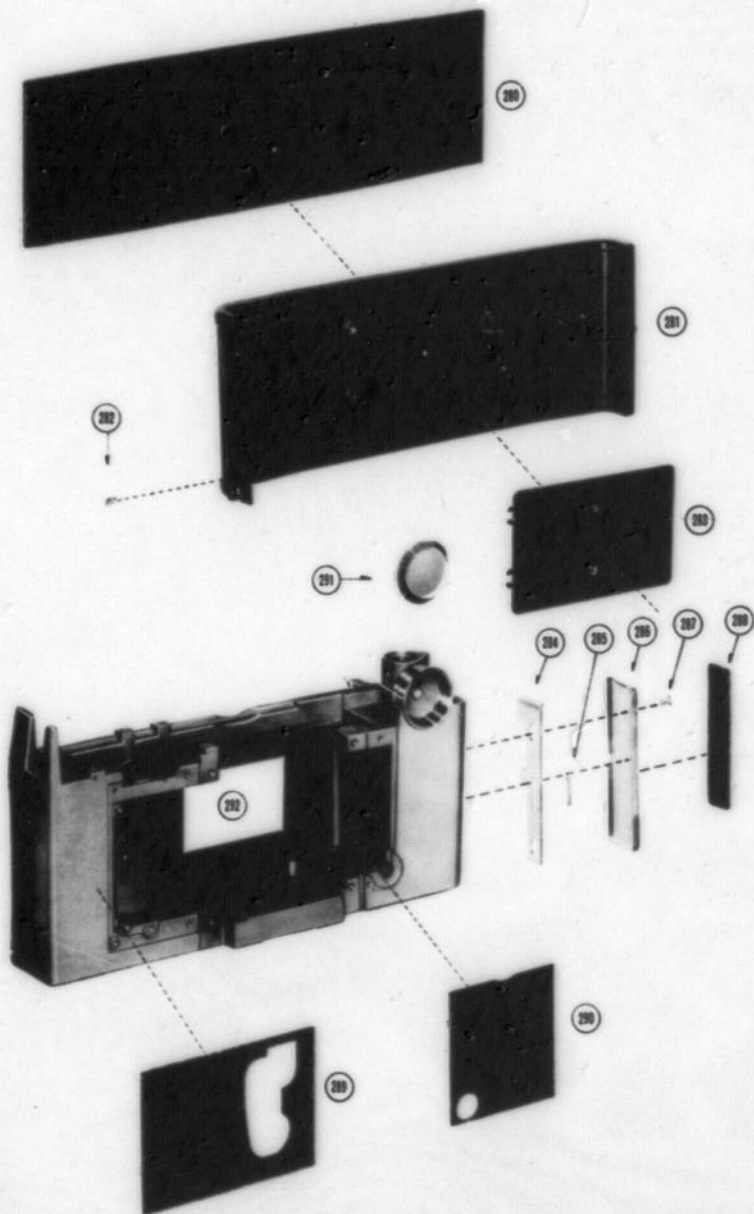


FIG.	PART NO.	DESCRIPTION	UNIT
280	SP2K-3	Leatherette back cover (裏蓋皮)	1
281	SP2P-4	Back cover (裏蓋)	1
282	PU-1	Back cover hinge screw (裏蓋取付)	2
283	SP-76	Pressure plate assembly (圧板一式)	1
284	L2P-4	Cover latch (蓋止引出)	1
285	PW-2	Cover latch spring (蓋止引出スプリング)	1
286	L2P-3	Latch cover (蓋止カバー)	1
287	PUB-6	Latch cover screw (蓋止取付)	2
288	L2K-4	Leatherette latch cover (蓋止引出皮)	1
289	SP2K-2	Leatherette front left (前皮一左)	1
290	SP2K-1	Leatherette front right (前皮一右)	1
291	SP2B-4	Battery compartment cover (電池キャップ)	1
292	SP2DC-1	Body (ボディ)	1

7

PARTS LIST

F7

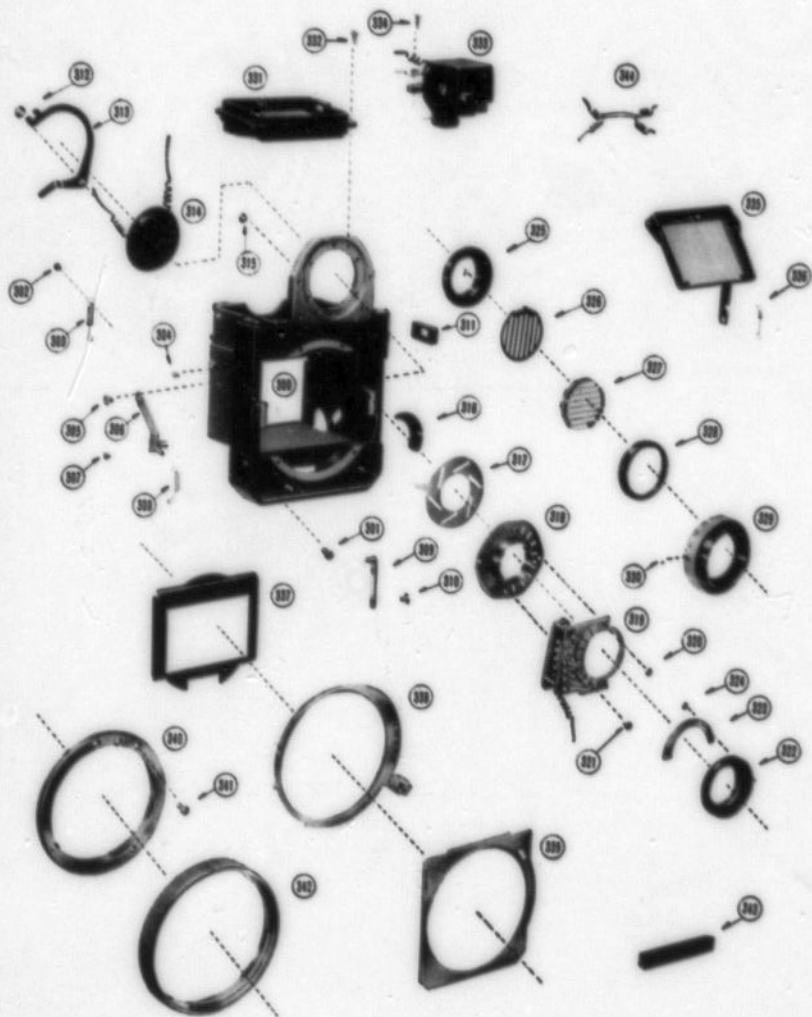


FIG.	PART NO.	DESCRIPTION	UNIT
300	SP2DC-2	Mirror box (ミラーボックス)	1
301	SP2B-65	Mirror box screw (ミラーボックス取付)	4
302	SPB-102	CdS diaphragm spring retainer (絞りレバースプリング取付)	1
303	SP2W-31	CdS diaphragm lever spring (絞りレバースプリング)	1
304	SPB-102	Spring retainer screw (絞りレバー取付)	2
505	SPB-88	Shock absorb bracket screw (ミラー枠ストップバー取付)	2
306	SP2P-83	Shock absorb bracket (ミラー枠ストップバー)	2
307	SPB-102	Stopper screw (ミラー枠ストップ止)	2
308	SPVW-28	Shock absorb spring (ミラー枠ストップバースプリング)	2
309	SP2P-80	Mirror hinge pin (ミラー枠調節板)	1
310	SP2B-106	Mirror hinge screw (ミラー枠調節板取付)	2
311	SP2P-156	Baffling sponge (指針防塵パッキング)	1
312	SP2B-111	CdS diaphragm lever screw (絞りレバー取付)	1
313	SP2P-94	CdS diaphragm lever (絞りレバー)	1
314	CdS-F7	Cadmium sulphide (CdS)	1
315	M-206	CdS retainer screw (CdS取付)	2
316	SP2P-93	CdS diaphragm blade (CdS絞り羽根)	6
317	SP2P-95	CdS diaphragm disc (CdS開閉板)	1
318	SP2P-92	ASA ring base (CdS 開閉板押え)	1
319	SP2P-96	Rotary switch contact assembly (ASA接点板一式)	1
320	SP2B-112	Rotary switch screw (ASA接点板取付)	2
321	SPB-146	ASA ring base screw (開閉板押え取付)	2
322	SP2P-101	ASA selector ring (ASA接片リング)	1
323	SP2P-99	Selector contact (ASA接片)	1
324	SP2B-112	Selector contact screw (ASA接片取付)	2
325	SP2P-102	Retainer ring (受光板リング)	1
326	SP2P-105	Grid (CdS 調整絞り)	1
327	SP2L-6	Cell lens (複眼レンズ)	1
328	SP2P-100	Cell lens retainer ring (複眼レンズ環)	1
329	SP2B-124	ASA ring (ASA リング)	1
330	PM-39	ASA ring set screw (ASAリングノック)	2
331	SP2L-1	Screen assembly (フレネル スクリーンレンズ一式)	1
332	SPB-98	Screen screw (スクリーンレンズ取付)	3
333	SP2P-143	Movement assembly (メーター一式)	1
334	SP2B-128	Screw (メーター取付)	2
335	SP2P-82	Reflex mirror assembly (ミラー一式)	1
336	SPW-25	Crank rod spring (ミラーレバースプリング)	1
337	SP2P-79	Frame (遮光板)	1
338	SP2P-91	Diaphragm scale assembly (絞り板一式)	1
339	SP2P-90	Front cover (前板)	1
340	SP2B-126	Flange (フランジ)	1
341	SP2B-127	Flange screw (フランジ取付)	4
342	SP2B-125	Lens retainer ring (パオネットリング)	1
343	SP2P-142	Light baffle (遮光パッキン)	1
344	FR-1	Registor (固定抵抗)	1

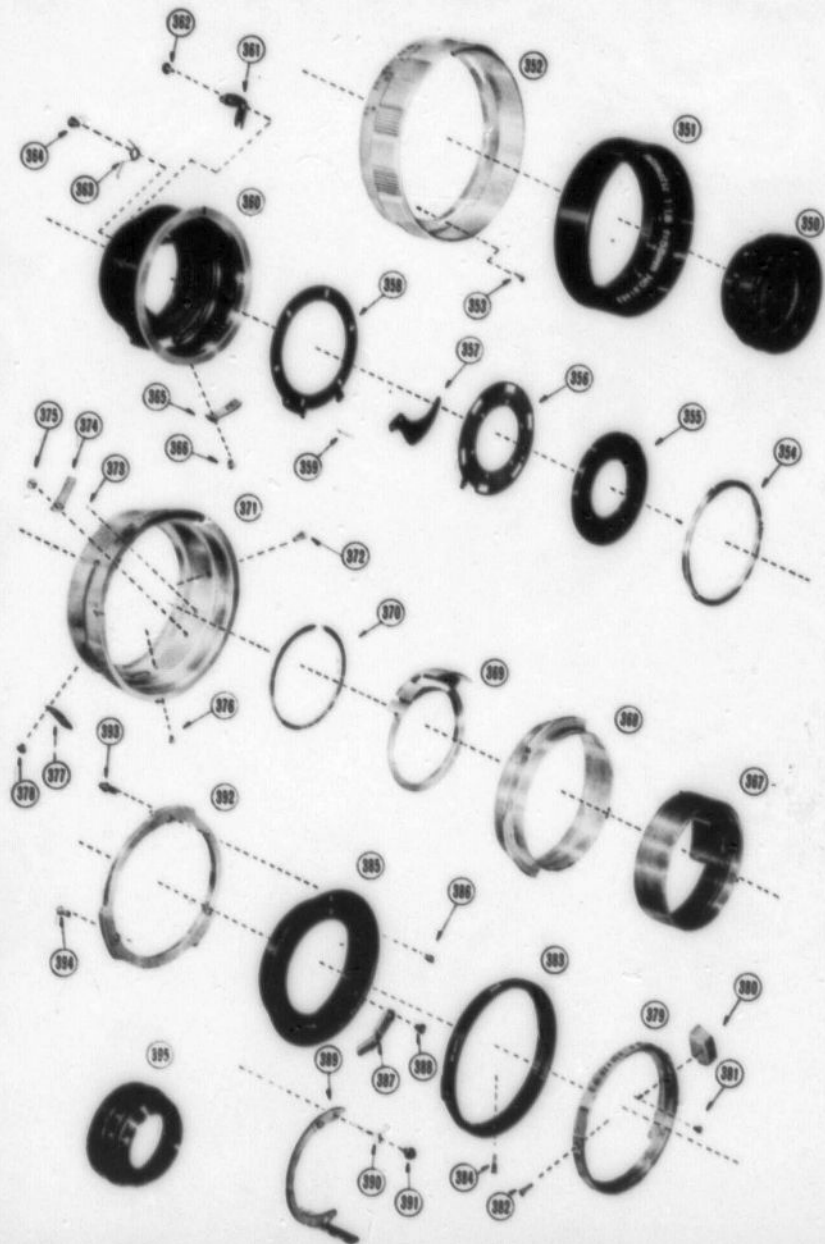


FIG.	PART NO.	DESCRIPTION	UNIT
350	VG-1-2-3	No. 1-2-3 lens & cell assembly (前玉一式)	1
351	SP2H-6	Front lens ring (前枠)	1
352	SP2H-5	Focus ring (ヘリコイド スケール)	1
353	PSB-11	Set screw (ヘリコイド スケール取付)	3
354	FH-14	Retainer ring (鏡枠リング)	1
355	FH-11	Diaphragm retainer (開閉板押え)	1
356	FP-103	Diaphragm disc (開閉板 'A')	1
357	FP-109	Diaphragm blade (絞り羽根)	6
358	FP-104	Diaphragm operate disc (開閉板 'B')	1
359	FW-4	Diaphragm disc spring (開閉板スプリング)	1
360	FH-10	Main lens barrel (鏡枠)	1
361	FP-106	Cam follower (絞りセットレバー)	1
362	FH-16	Cam follower screw (絞りセットレバー取付)	1
363	FW-2	Cam follower spring (セットレバースプリング)	1
364	FH-18	Cam follower spring retainer (セフトレバースプリング掛)	1
365	FP-105	Diaphragm disc stopper (開閉板ストッパー)	1
366	MB-206	Disc stopper screw (開閉板ストッパー取付)	2
367	FH-4	Helical drum (ヘリコイド内筒)	1
368	SP2H-7	Helical ring (ヘリコイド中筒)	1
369	SP2H-4	Diaphragm cam (絞りカムリング)	1
370	SPV-36	Diaphragm cam retainer (絞りカムリング押えバネ)	1
371	SP2H-1	Depth of field scale (ヘリコイド外筒)	1
372	SPH-7	Helical drum pin (ヘリコイド直進ノック)	1
373	SPH-11	Click steel ball (クリック用鋼球)	5
374	SPF-110	Manual ring click spring (マニュアルクリックバネ)	1
375	SPH-12	Click spring screw (クリックバネ取付)	1
376	SPH-8	Diaphragm preset ring screw (プリセットストップビス)	2
377	SPF-110	Pre-set click spring (プリセットクリックバネ)	4
378	SPH-12	Pre-set click spring screw (クリックバネ取付)	4
379	SP2H-2	Diaphragm ring (プリセツトリング)	1
380	SP2DC-4	Diaphragm ring knob (プリセツトリングノブ)	1
381	SPB-48	Diaphragm ring knob screw (プリセツトリングノブ取付)	1
382	SPVH-8	Cam operate pin (プリセツトノック)	1
383	FH-7	Manual ring (マニュアルリング)	1
384	SPVH-7	Manual ring pin (絞り込みノック)	1
385	FH-2	Support plate (ヘリコイド外筒環)	1
386	FH-21	Diaphragm bracket stopper (作動アームストッパー)	1
387	FP-108	Diaphragm bracket supporter (作動アーム押え板)	1
388	SPB-146	Bracket supporter screw (作動アーム押え板取付)	2
389	FP-107	Diaphragm bracket (絞り作動アーム)	1
390	FW-3	Diaphragm bracket spring (作動アームスプリング)	1
391	FH-19	Diaphragm bracket screw (作動アーム取付)	1
392	SPVH-1	Bayonet mount (バヨネットマウント)	1
393	FH-9	Mount pin (外筒環位置決めノック)	1
394	FH-8	Mount screw (外筒環取付)	2
395	VG-4-5-6	No. 4-5-6 lens & cell assembly (後玉一式)	1